



**МИНИСТЕРСТВО ТОПЛИВНО-ЭНЕРГЕТИЧЕСКОГО КОМПЛЕКСА
И ЖИЛИЩНО-КОММУНАЛЬНОГО ХОЗЯЙСТВА
КРАСНОДАРСКОГО КРАЯ**

П Р И К А З

от 07.02.2022

№ 37

г. Краснодар

**Об установлении публичного сервитута
для использования земельных участков в целях размещения
(эксплуатации) объекта энергетики регионального значения
«Электросетевой комплекс ПС-35/10 кВ «Натырбово»
с прилегающими ПС и ВЛ»**

В соответствии со статьей 23 и главой V.7 Земельного кодекса Российской Федерации, статьей 3.6 Федерального закона от 25 октября 2001 г. № 137-ФЗ «О введении в действие Земельного кодекса Российской Федерации», статьей 16.1 Закона Краснодарского края от 5 ноября 2002 г. № 532-КЗ «Об основах регулирования земельных отношений в Краснодарском крае», постановлением главы администрации (губернатора) Краснодарского края от 28 декабря 2015 г. № 1310 «О министерстве топливно-энергетического комплекса и жилищно-коммунального хозяйства Краснодарского края», на основании ходатайства публичного акционерного общества «Россети Кубань» от 8 октября 2020 г. (далее – ПАО «Россети Кубань»), в целях эксплуатации объекта энергетики регионального значения «Электросетевой комплекс ПС-35/10 кВ «Натырбово» с прилегающими ПС и ВЛ» п р и к а з ы в а ю:

1. Установить публичный сервитут на срок 49 лет для использования земельных участков в целях размещения (эксплуатации) объекта энергетики регионального значения «Электросетевой комплекс ПС-35/10 кВ «Натырбово» с прилегающими ПС и ВЛ» в части воздушных линий электропередачи ВЛ-35 кВ «Карьерная – Бойлерная», ВЛ-35 кВ «Натырбово – Элит» и ВЛ-35 кВ «Родниковская – Натырбово», входящих в состав объекта энергетики регионального значения «Электросетевой комплекс ПС-35/10 кВ «Натырбово» с прилегающими ПС и ВЛ» и расположенных на территории Курганинского и Мостовского районов Краснодарского края (далее – инженерное сооружение), принадлежащего ПАО «Россети Кубань» на праве собственности (свидетельство о государственной регистрации права от 27 декабря 2002 г., запись регистрации от 26 декабря 2002 г. № 23-01.00-143.2002-137), по перечню и в границах согласно приложению к настоящему приказу.

2. Порядок установления зон с особыми условиями использования

территорий и содержание ограничений прав на части земельных участков в границах таких зон определяются в соответствии с постановлением Правительства Российской Федерации от 24 февраля 2009 г. № 160 «О порядке установления охранных зон объектов электросетевого хозяйства и особых условий использования земельных участков, расположенных в границах таких зон».

3. Главному консультанту отдела нефтегазовой отрасли и трубопроводного транспорта управления инженерной инфраструктуры ТЭК и ЖКХ Соколовой Т.П. обеспечить в течение пяти рабочих дней со дня принятия настоящего приказа:

1) размещение приказа на официальном сайте министерства топливно-энергетического комплекса и жилищно-коммунального хозяйства Краснодарского края в информационно-телекоммуникационной сети «Интернет»;

2) опубликование приказа (за исключением приложений к нему) в порядке, установленном для официального опубликования (обнародования) муниципальных правовых актов уставом муниципального образования по месту нахождения земельных участков;

3) направление копии приказа правообладателям земельных участков, в отношении которых установлен публичный сервитут, в соответствии с частью 5 статьи 39.42 Земельного кодекса Российской Федерации;

4) направление в Управление Федеральной службы государственной регистрации, кадастра и картографии по Краснодарскому краю копии приказа и сведений о границах публичного сервитута для внесения в Единый государственный реестр недвижимости в порядке, предусмотренном Федеральным законом от 13 июля 2015 г. № 218-ФЗ «О государственной регистрации недвижимости»;

5) направление в ПАО «Россети Кубань» копии приказа, а также сведений о лицах, являющихся правообладателями земельных участков, в отношении которых установлен публичный сервитут.

4. ПАО «Россети Кубань»:

1) установить график проведения работ при осуществлении деятельности, для обеспечения которой устанавливается публичный сервитут, в отношении земель или земельных участков, находящихся в государственной или муниципальной собственности и не предоставленных гражданам или юридическим лицам, в соответствии с «Правилами технической эксплуатации электрических станций и сетей Российской Федерации», утвержденными приказом Министерства энергетики Российской Федерации от 19 июня 2003 г. № 229 и «Правилами организации технического обслуживания и ремонта объектов электроэнергетики», утвержденными приказом Министерства энергетики Российской Федерации от 25 октября 2017 г. № 1013;

2) в установленном законом порядке обеспечить приведение земельных участков, указанных в пункте 1 настоящего приказа, в состояние, пригодное для использования в соответствии с видом разрешенного использования, в

сроки, предусмотренные пунктом 8 статьи 39.50 Земельного кодекса Российской Федерации.

5. Контроль за выполнением настоящего приказа оставляю за собой.

6. Приказ вступает в силу со дня его подписания.

Заместитель министра

A handwritten signature in blue ink, consisting of several overlapping loops and a long, sweeping tail that extends to the right.

В.А. Дунаев

Приложение
к приказу министерства
топливно-энергетического
комплекса и жилищно-
коммунального хозяйства
Краснодарского края
от 07.02.2022 № 37

ГРАНИЦЫ
публичного сервитута в целях размещения (эксплуатации) объекта
энергетики регионального значения «Электросетевой комплекс
ПС-35/10 кВ «Натырбово» с прилегающими ПС и ВЛ»

Содержание

№ п/п	Наименование документов	№ стр.
1	2	3
1	Схема расположения границ публичного сервитута на кадастровом плане территории	3
2	Каталог координат границ публичного сервитута	9
3	Перечень земельных участков	10

Схема расположения границ публичного сервитута

Электросетевой комплекс ПС-35/10 кВ "Натырбово" с прилегающими ПС и ВЛ

Обзорная схема расположения листов



Масштаб: 1:70000

Используемые условные знаки и обозначения

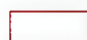
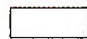
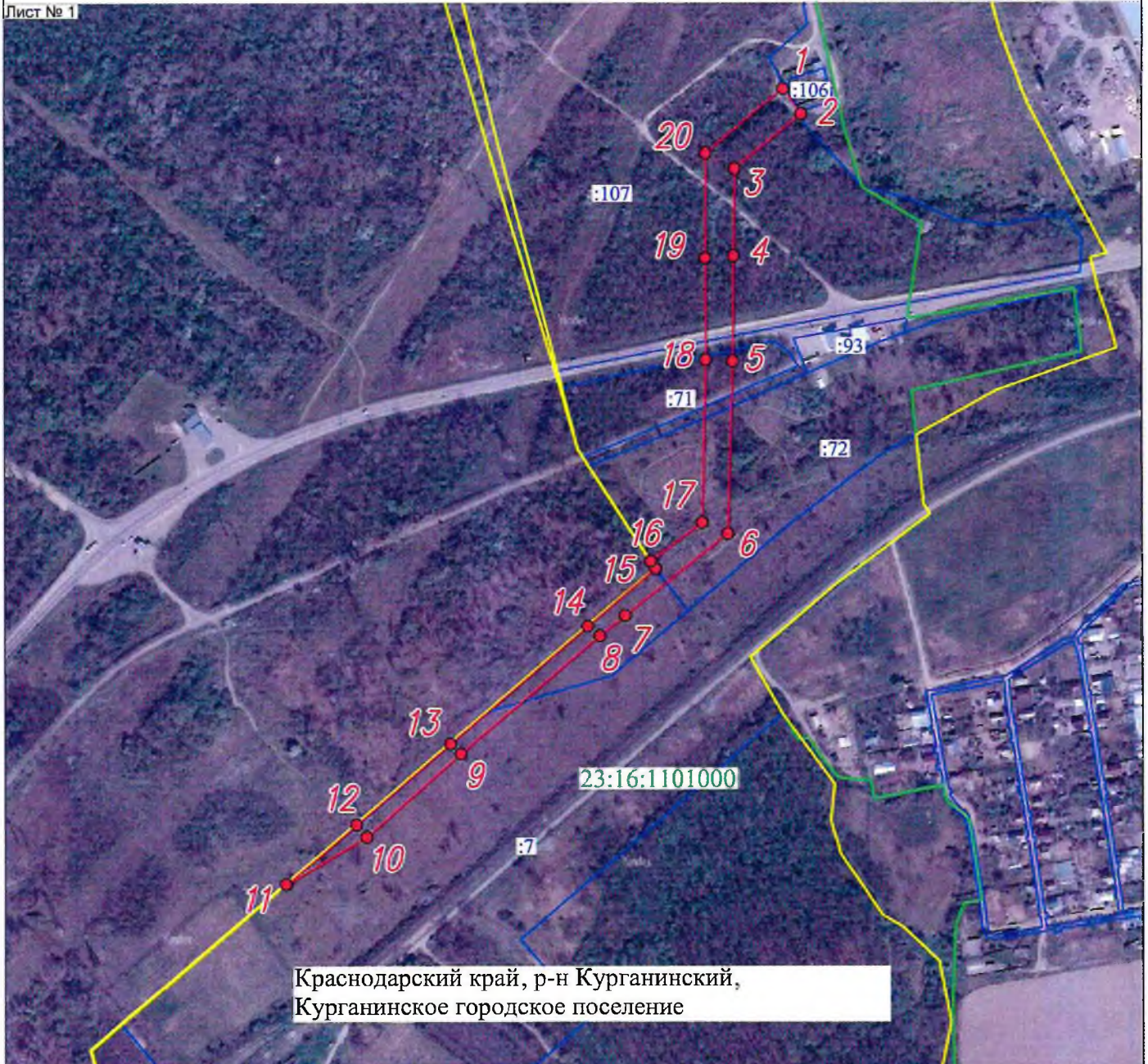
-  - Граница публичного сервитута
-  - Лист плана границ объекта землеустройства
- Лист № 1 - Номер листа плана границ объекта землеустройства

Схема расположения границ публичного сервитута

Электросетевой комплекс ПС-35/10 кВ "Натырбово" с прилегающими
ПС и ВЛ

Лист № 1



Масштаб: 1:5000

Используемые условные знаки и обозначения






- | | |
|---|--|
|  | - Граница публичного сервитута |
|  | - Обозначение характерной точки границы публичного сервитута |
| 13 | - Номер характерной точки границы публичного сервитута |
|  | - Граница административно-территориальных образований |
|  | - Граница земельного участка |
|  | - Граница кадастрового квартала |
| 23:16:1101000 | - Подпись кадастрового квартала |
| :7 | - Подпись земельного участка |

Схема расположения границ публичного сервитута Электросетевой комплекс ПС-35/10 кВ "Натырбово" с прилегающими ПС и ВЛ



Масштаб: 1:6000

Используемые условные знаки и обозначения

- Граница публичного сервитута
- - Обозначение характерной точки границы публичного сервитута
- 21 - Номер характерной точки границы публичного сервитута
- Граница административно-территориальных образований
- Граница земельного участка
- Граница кадастрового квартала
- Подпись кадастрового квартала
- Подпись земельного участка

23:20:1101001

:125

Схема расположения границ публичного сервитута Электросетевой комплекс ПС-35/10 кВ "Натырбово" с прилегающими ПС и ВЛ



Масштаб: 1:6000

- Используемые условные знаки и обозначения
- Граница публичного сервитута
 - - Обозначение характерной точки границы публичного сервитута
 - 30 - Номер характерной точки границы публичного сервитута
 - Граница административно-территориальных образований
 - Граница земельного участка
 - Граница кадастрового квартала
 - 23:20:1104001 - Подпись кадастрового квартала
 - :70 - Подпись земельного участка

1
6
1

Схема расположения границ публичного сервитута Электросетевой комплекс ПС-35/10 кВ "Натырбово" с прилегающими ПС и ВЛ



Масштаб: 1:5000

Используемые условные знаки и обозначения

- Граница публичного сервитута
- - Обозначение характерной точки границы публичного сервитута
- 55 - Номер характерной точки границы публичного сервитута
- Граница административно-территориальных образований
- Граница земельного участка
- Граница кадастрового квартала
- 23:16:1101000 - Подпись кадастрового квартала
- :41 - Подпись земельного участка

Схема расположения границ публичного сервитута Электросетевой комплекс ПС-35/10 кВ "Натырбово" с прилегающими ПС и ВЛ



Масштаб: 1:5000

Используемые условные знаки и обозначения

- Граница публичного сервитута
- - Обозначение характерной точки границы публичного сервитута
- 56 - Номер характерной точки границы публичного сервитута
- Граница административно-территориальных образований
- Граница земельного участка
- Граница кадастрового квартала
- Подпись кадастрового квартала
- Подпись земельного участка

23:16:0802018

:57

Каталог координат публичного сервитута
«Электросетевой комплекс ПС-35/10 кВ «Натырбово»
с прилегающими ПС и ВЛ» (в части ВЛ-35 кВ «Карьерная – Бойлерная»,
ВЛ-35 кВ «Натырбово – Элит», ВЛ-35 кВ «Родниковская – Натырбово»,
расположенных на территории Курганинского и Мостовского районов
Краснодарского края)

Система координат МСК-23, зона 2

Обозначение характерных точек границ	Координаты, м	
	X	Y
часть 1		
1	464084.02	2265184.10
2	464062.37	2265199.73
3	464016.10	2265142.31
4	463941.55	2265141.02
5	463850.84	2265140.41
6	463703.85	2265136.08
7	463633.53	2265048.12
8	463616.14	2265026.36
9	463515.54	2264906.95
10	463444.88	2264826.24
11	463403.99	2264756.93
12	463455.24	2264817.41
13	463523.80	2264897.95
14	463624.17	2265015.88
15	463673.99	2265074.05
16	463680.28	2265069.97
17	463713.44	2265114.13
18	463852.27	2265117.48
19	463939.79	2265117.06
20	464029.20	2265117.48
1	464084.02	2265184.10
часть 2		
21	444379.30	2262704.39
22	444378.89	2262757.44
23	444351.96	2262756.64
24	444334.02	2263331.79
25	444620.78	2263990.87
26	444612.95	2264291.87
27	444604.17	2264592.89
28	444595.20	2264892.73
29	444586.57	2265189.94
30	444577.47	2265487.71

31	444568.59	2265789.85
32	444559.63	2266087.17
33	444550.84	2266384.86
34	444541.86	2266678.67
35	444533.15	2266978.50
36	444527.16	2267125.46
37	444573.34	2267249.07
38	444545.03	2267249.12
39	444502.43	2267130.11
40	444506.50	2266975.22
41	444514.98	2266681.07
42	444524.08	2266385.17
43	444532.76	2266085.35
44	444541.71	2265788.05
45	444550.59	2265490.11
46	444559.69	2265188.13
47	444568.33	2264890.88
48	444577.29	2264591.07
49	444586.20	2264296.44
50	444596.60	2263997.98
51	444307.58	2263335.57
52	444328.54	2262755.94
53	444323.63	2262755.80
54	444324.06	2262702.04
21	444379.30	2262704.39
часть 3		
55	446376.86	2272509.15
56	446179.25	2273964.61
57	446118.80	2274294.05
58	446254.78	2275405.61
59	446227.57	2275408.92
60	446099.13	2274294.55
61	446159.42	2273962.23
62	446349.18	2272535.28
55	446376.86	2272509.15

ПЕРЕЧЕНЬ

земельных участков, в отношении которых устанавливается публичный сервитут
в целях размещения (эксплуатации) объекта энергетики регионального значения «Электросетевой комплекс
ПС-35/10 кВ «Натырбово» с прилегающими ПС и ВЛ»

№ п/п	Кадастровый номер земельного участка	Адрес (местоположение)
1	2	3
1	Единое землепользование 23:16:0000000:115 (входящий в состав земельный участок 23:16:0802018:142)	местоположение установлено относительно ориентира, расположенного в границах участка. Ориентир: автодорога Усть-Лабинск-Лабинск – Упорная. Почтовый адрес ориентира: Краснодарский край, Курганинский район
2	23:16:0802018:154	местоположение установлено относительно ориентира, расположенного в границах участка. Почтовый адрес ориентира: Краснодарский край, Курганинский район, ст-ца Родниковская, ул. Краснопартизанская, 10-а
3	23:16:0802019:236	местоположение установлено относительно ориентира, расположенного в границах участка. Почтовый адрес ориентира: Краснодарский край, Курганинский район, юго-западная окраина ст-цы Родниковской
4	Единое землепользование 23:16:0000000:4 (входящий в состав земельный участок 23:16:1101000:7)	местоположение установлено относительно ориентира, расположенного в границах участка. Почтовый адрес ориентира: Краснодарский край, Курганинский район, южная и юго-западная части Курганинского кадастрового района
5	Единое землепользование 23:18:1407000:110 (входящие в состав земельные участки: 23:16:1101000:70 23:16:1101000:71 23:16:1101000:72 23:16:1101000:82)	Россия, Краснодарский край, Лабинский район, Курганинский район, Лабинское лесничество, Ахметовское участковое лесничество, кварталы 1А-40А, 1Б-84Б, 1В-51В, 1Г-57Г
6	23:16:1101000:106	местоположение установлено относительно ориентира, расположенного в границах участка. Почтовый адрес ориентира: Краснодарский край, Курганинский район

1	2	3
7	<p>Единое землепользование 23:20:1104001:85 (входящие в состав земельные участки: 23:20:1104001:57, 23:20:1104001:66, 23:20:1104001:70, 23:20:1104001:84)</p>	<p>Краснодарский край, Мостовский район, Унароковское сельское поселение, в границах АО «Победа»</p>
8	<p>Единое землепользование 23:20:0000000:31 (входящий в состав земельный участок 23:20:1104001:125)</p>	<p>местоположение установлено относительно ориентира, расположенного в границах участка. Почтовый адрес ориентира: Краснодарский край, Мостовский район, автомобильная дорога «Ярославская – Унароково»</p>
9	<p>Единое землепользование 23:20:0000000:73 (входящие в состав земельные участки: 23:20:1104001:197, 23:20:1104001:199, 23:20:1104001:203, 23:20:1104001:212)</p>	<p>местоположение установлено относительно ориентира, расположенного в границах участка. Почтовый адрес ориентира: Краснодарский край, Мостовский район, на территории Унароковского сельского поселения</p>
10	<p>23:20:1104001:270</p>	<p>местоположение установлено относительно ориентира, расположенного в границах участка. Почтовый адрес ориентира: Краснодарский край, Мостовский район, Унароковский сельский округ, секция 12, участок № 119, земли в границах ААП «Победа»</p>
11	<p>23:20:1104001:292</p>	<p>местоположение установлено относительно ориентира, расположенного в границах участка. Почтовый адрес ориентира: Краснодарский край, Мостовский район, Унароковское сельское поселение, в границах АО «Победа», участок № 130</p>
12	<p>23:20:1104001:293</p>	<p>местоположение установлено относительно ориентира, расположенного в границах участка. Почтовый адрес ориентира: Краснодарский край, Мостовский район, Унароковское сельское поселение, в границах АО «Победа», участок № 131</p>
13	<p>23:20:1104001:304</p>	<p>местоположение установлено относительно ориентира, расположенного в границах участка. Почтовый адрес ориентира: Краснодарский край, Мостовский район, Унароковское сельское поселение, в границах АО «Победа», участок № 101</p>

1	2	3
14	23:20:1104001:341	местоположение установлено относительно ориентира, расположенного в границах участка. Почтовый адрес ориентира: Краснодарский край, Мостовский район, Унароковское сельское поселение, в границах АО «Победа», секция № 12, восточная часть контура № 101
15	23:20:1104001:355	местоположение установлено относительно ориентира, расположенного в границах участка. Почтовый адрес ориентира: Краснодарский край, Мостовский район, Унароковское сельское поселение, в границах АО «Победа», секция № 12, западная часть контура № 101
16	23:20:1104001:361	местоположение установлено относительно ориентира, расположенного в границах участка. Почтовый адрес ориентира: Краснодарский край, Мостовский район, Унароковское сельское поселение, в границах АО «Победа», секция № 12, контур № 101
17	23:20:1104001:368	местоположение установлено относительно ориентира, расположенного в границах участка. Почтовый адрес ориентира: Краснодарский край, Мостовский район, Унароковское сельское поселение, в границах АО «Победа», секция № 12, часть контура № 101
18	23:20:1104001:369	местоположение установлено относительно ориентира, расположенного в границах участка. Почтовый адрес ориентира: Краснодарский край, Мостовский район, Унароковское сельское поселение, в границах АО «Победа», секция № 12, контур № 71
19	23:20:1104001:371	местоположение установлено относительно ориентира, расположенного в границах участка. Почтовый адрес ориентира: Краснодарский край, Мостовский район, Унароковское сельское поселение, в границах АО «Победа», секция № 12, контур № 81 и северная часть контура № 75

Главный консультант отдела
нефтегазовой отрасли и трубопроводного
транспорта управления инженерной
инфраструктуры ТЭК и ЖКХ

Начальник отдела электроэнергетики в управлении
инженерной инфраструктуры ТЭК и ЖКХ

Т.П. Соколова

А.О. Буренин