



СОВЕТ МУНИЦИПАЛЬНОГО ОБРАЗОВАНИЯ МОСТОВСКИЙ РАЙОН

РЕШЕНИЕ

от 21 февраля 2024 г.

№358

пгт Мостовской

О внесении изменения в правила землепользования и застройки Губского сельского поселения Мостовского района

В соответствии с Градостроительным кодексом Российской Федерации, Земельным кодексом Российской Федерации, Федеральным законом от 6 октября 2003 г. № 131-ФЗ "Об общих принципах организации местного самоуправления в Российской Федерации", Уставом муниципального образования Мостовский район Совет муниципального образования Мостовский район РЕШИЛ:

1. Внести изменение в правила землепользования и застройки Губского сельского поселения Мостовского района, утвержденные решением Совета Губского сельского поселения от 6 ноября 2013 г. № 194 (с изменениями от 3 февраля 2016 г. № 71, от 25 ноября 2016 г. № 111, от 28 апреля 2017 г. № 140, в редакции решения Совета муниципального образования Мостовский район от 6 августа 2019 г. № 238, 22 марта 2023 г. №271), согласно приложению к настоящему решению.

2. Опубликовать настоящее решение, правила землепользования и застройки Губского сельского поселения Мостовского района с изменениями (далее – правила) согласно приложению к настоящему решению на сайте www.predgorie.online.ru в информационно-телекоммуникационной сети "Интернет" и разместить на официальном сайте администрации муниципального образования Мостовский район.

3. Управлению архитектуры и градостроительства администрации муниципального образования Мостовский район (Антонова Т.Н.) обеспечить размещение настоящего решения, правил:

1) в государственной информационной системе обеспечения градостроительной деятельности муниципального образования Мостовский район;

2) в федеральной государственной информационной системе территориального планирования.

4. Отделу информатизации и связи управления делами администрации муниципального образования Мостовский район (Герасименко Д.С.) обеспечить размещение настоящего решения, правил на официальном сайте муниципального образования Мостовский район в информационно-телекоммуникационной сети "Интернет": <http://www.mostovskiy.ru>, в разделе "Градостроительная деятельность" во вкладке "Правила землепользования и застройки поселений", "Правила землепользования и застройки Губского сельского поселения".

5. Рекомендовать главе Губского сельского поселения Забазнову И.И. обеспечить размещение настоящего решения, правил на официальном сайте Губского сельского поселения в информационно-телекоммуникационной сети "Интернет".

6. Контроль за выполнением настоящего решения возложить на комиссию по вопросам социально-экономического развития (Кудлай Н.Н.).

7. Решение вступает в силу со дня его официального опубликования.

Председатель Совета муниципального
образования Мостовский район



А.В.Ладанов

Глава муниципального образования
Мостовский район

С.В.Ласунов

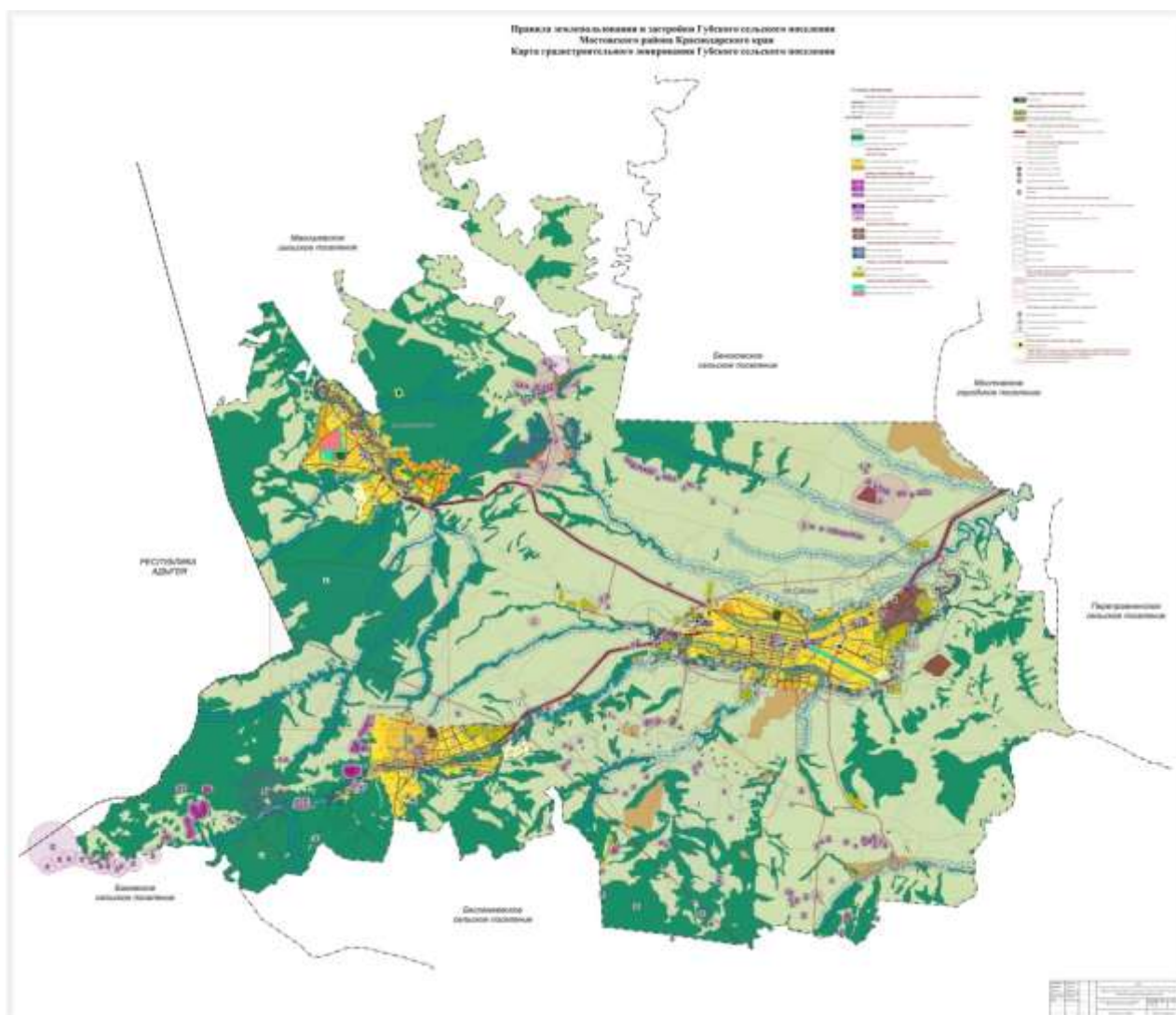
Приложение

УТВЕРЖДЕНЫ
Решением Совета
муниципального образования
Мостовский район
от 21.02.2024 г. №358

ИЗМЕНЕНИЯ, **вносимые в правила землепользования и застройки Губского сельского поселения Мостовского района, утвержденные решением Совета Губского сельского поселения Мостовского района от 6 ноября 2013 г. №194**

1) В части II. «Карта градостроительного зонирования»:
«Карта градостроительного зонирования Губского сельского поселения»
изложить в новой редакции:

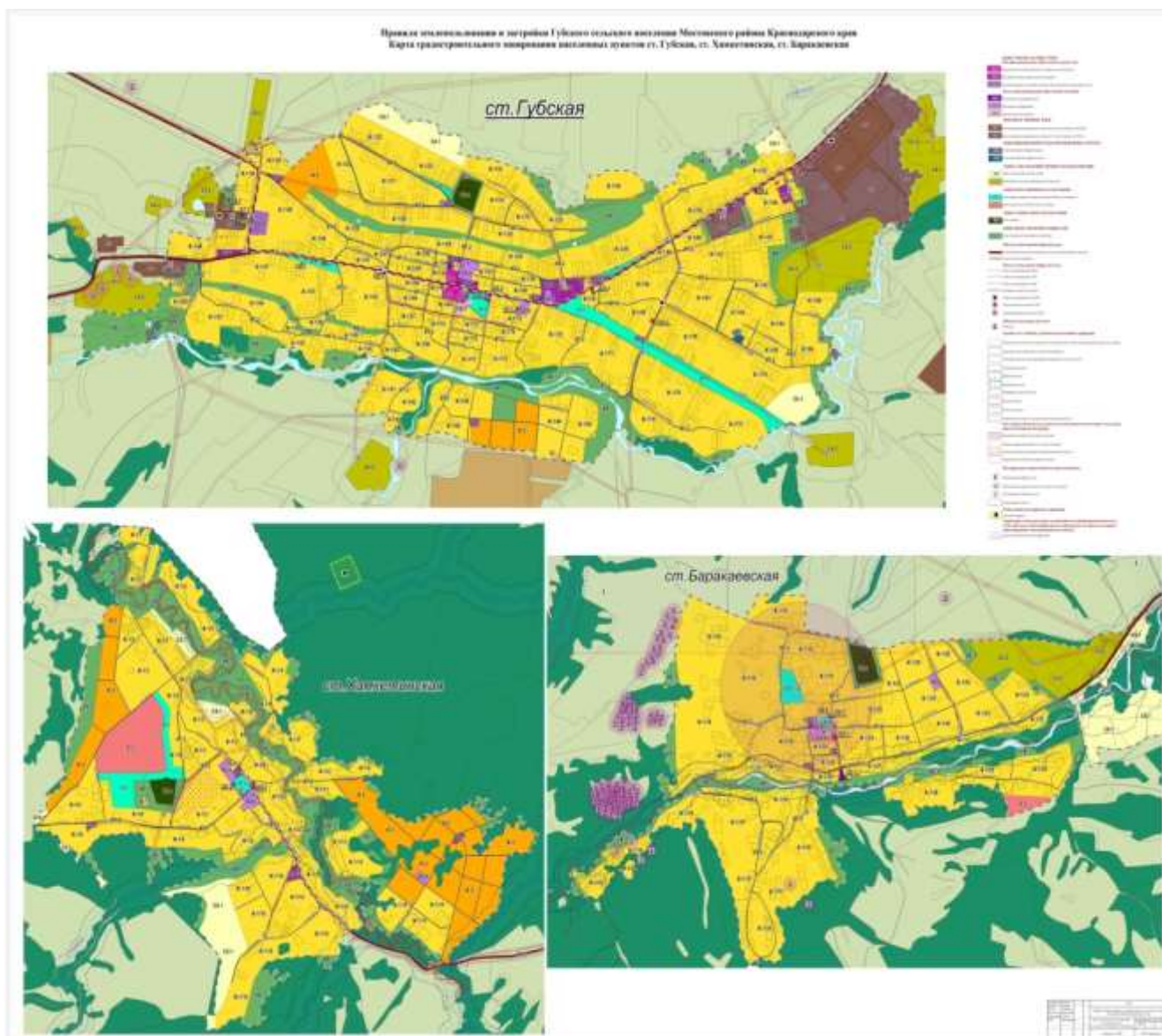
«



»;

«Карта градостроительного зонирования населенных пунктов ст. Губская, ст. Хамкетинская, ст. Баракаевская» изложить в новой редакции:

«



».

2) в Части III. «Градостроительные регламенты»:

подраздел 1 «Основные виды и параметры разрешенного использования земельных участков и объектов капитального строительства» раздела ОД-2 «Зона общественного центра местного значения» статьи 37 «Градостроительные регламенты. Общественно-деловые зоны» дополнить кодом вида разрешенного использования 1.19 следующего содержания:

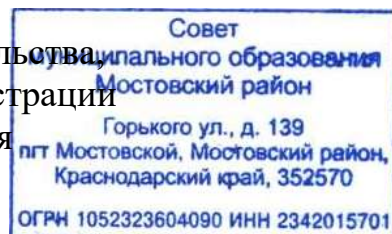
:

«

Код вида разрешенного использо-	ВИДЫ РАЗРЕШЕННОГО ИСПОЛЬЗОВАНИЯ ЗЕМЕЛЬНЫХ УЧАСТКОВ	ОПИСАНИЕ ВИДА РАЗРЕШЕННОГО ИСПОЛЬЗОВАНИЯ ЗЕМЕЛЬНОГО УЧАСТКА	ПРЕДЕЛЬНЫЕ РАЗМЕРЫ ЗЕМЕЛЬНЫХ УЧАСТКОВ И ПРЕДЕЛЬНЫЕ ПАРАМЕТРЫ РАЗРЕШЕННОГО СТРОИТЕЛЬСТВА
5.1.2	Обеспечение занятий спортом в помещениях	Размещение спортивных клубов, спортивных залов, бассейнов, физкультурно-оздоровительных комплексов в зданиях и сооружениях	<ul style="list-style-type: none"> - минимальная/максимальная площадь земельного участка – 500/10000 кв. м; - минимальные отступы от границ смежных земельных участков - 3 м, от фронтальной границы участка – 5 м. - максимальное количество этажей зданий – 3 этажа; - максимальная высота объектов капитального строительства от уровня земли до верха перекрытия последнего этажа (или конька кровли) не более 15 м. - максимальный процент застройки в границах земельного участка – 65 %. - минимальный процент озеленения – 30 % от площади земельного участка.

».

Начальник управления
архитектуры и градостроительства,
главный архитектор администрации
муниципального образования
Мостовский район



Т.Н.Антонова