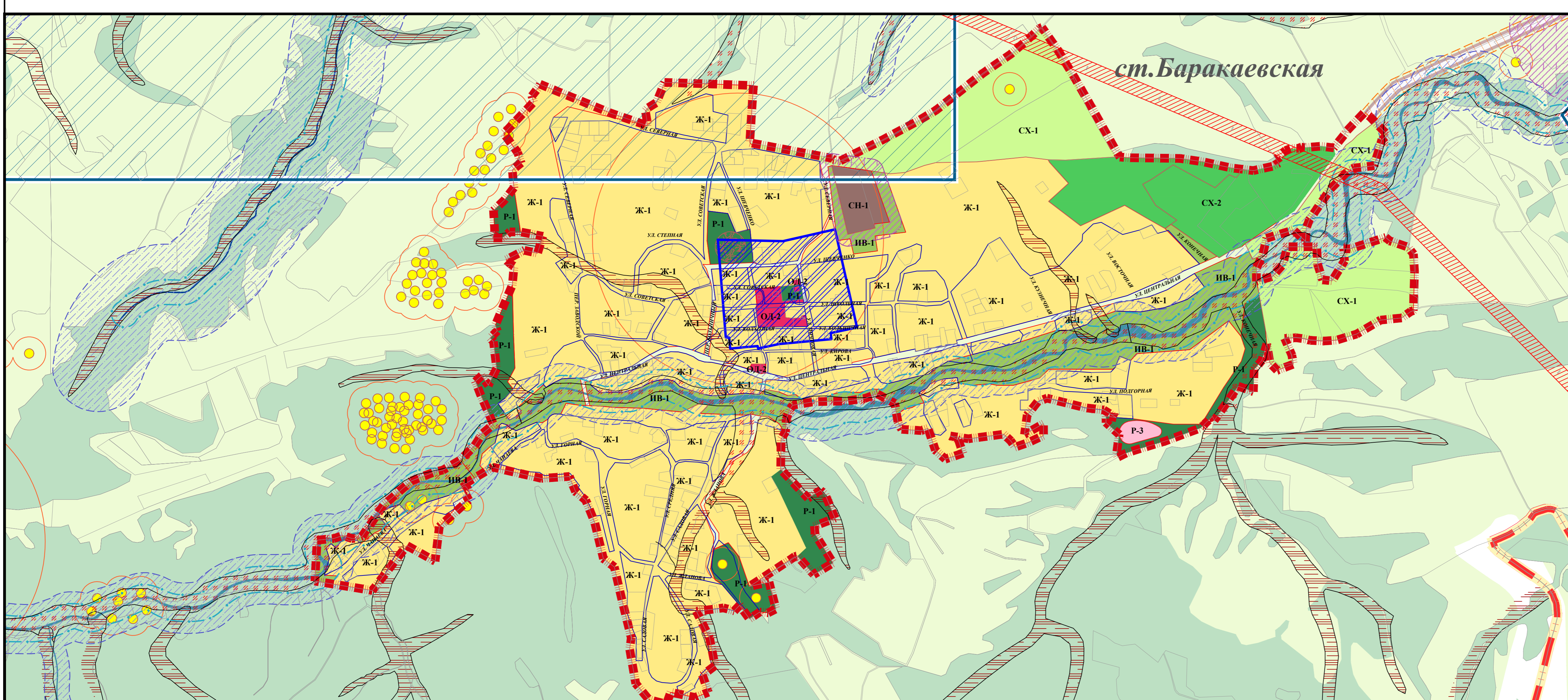
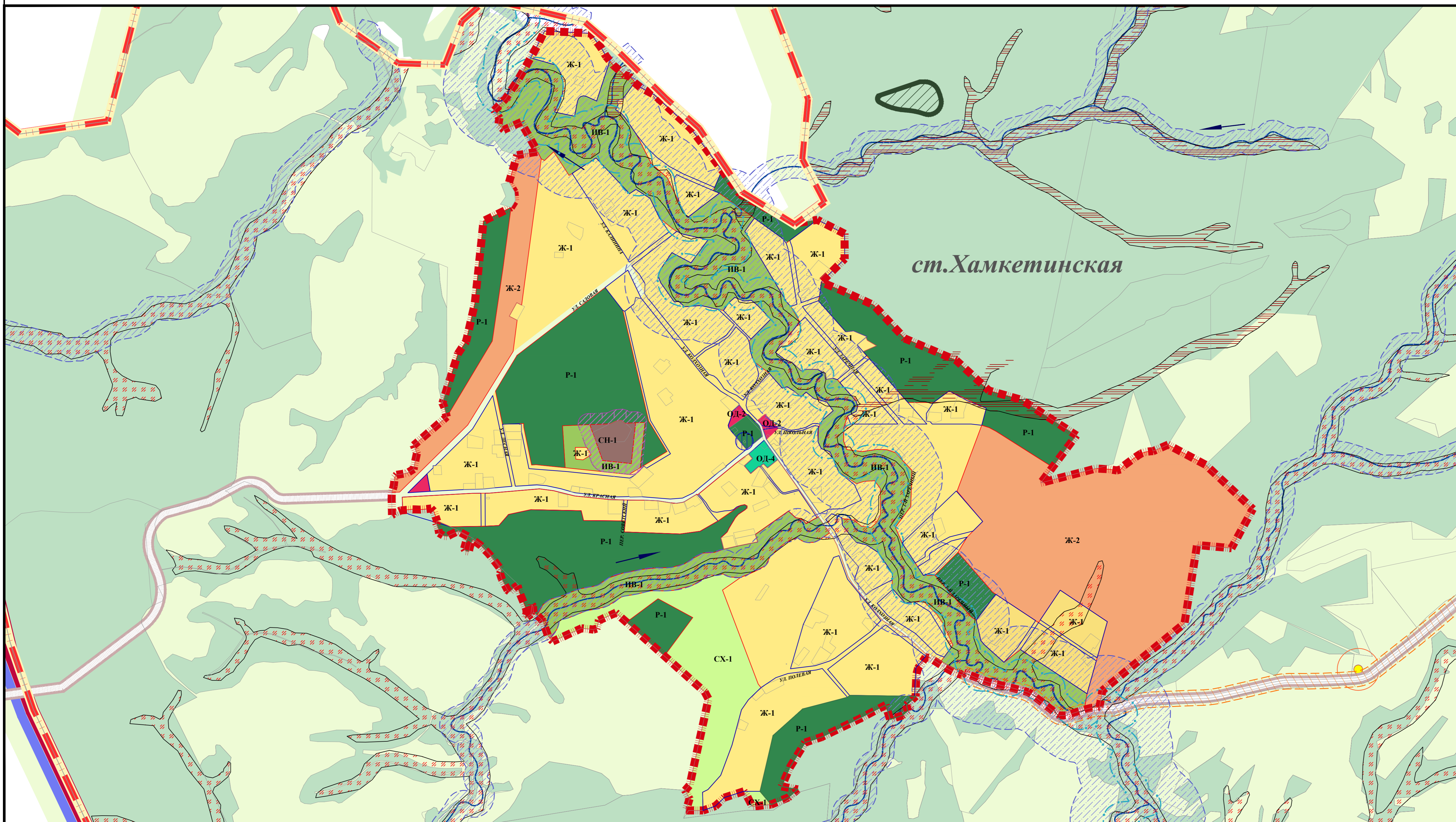
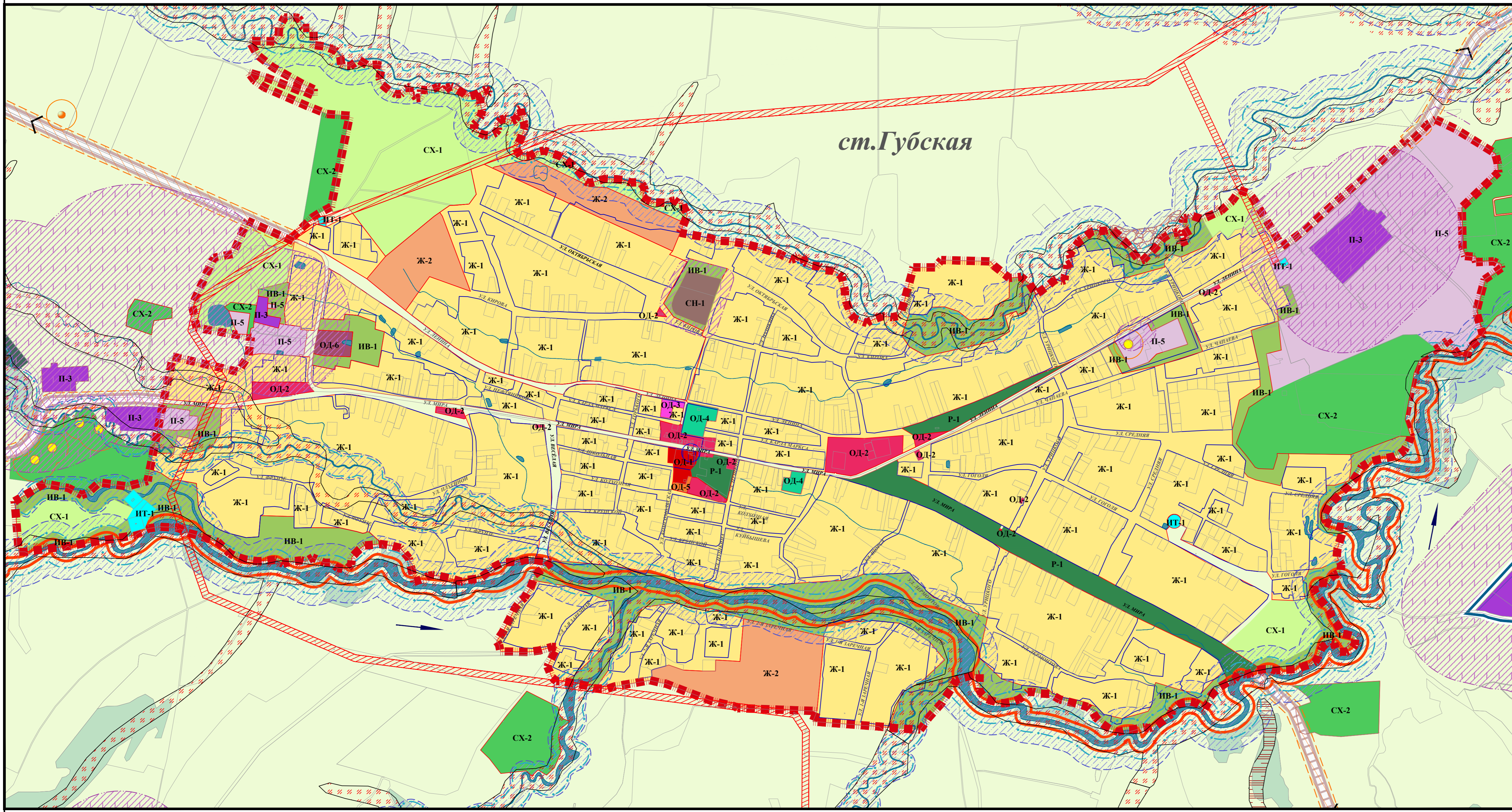


КАРТА ГРАДОСТРОИТЕЛЬНОГО ЗОНИРОВАНИЯ ст-ца ГУБСКАЯ, ст-ца БАРАКАЕВСКАЯ, ст-ца ХАМКЕТИНСКАЯ М 1:10 000

МУНИЦИПАЛЬНОЕ ОБРАЗОВАНИЕ
МОСТОВСКИЙ РАЙОН
ПРАВИЛА ЗЕМЛЕПОЛЬЗОВАНИЯ И
ЗАСТРОЙКИ
ГУБСКОГО
СЕЛЬСКОГО ПОСЕЛЕНИЯ



УСЛОВНЫЕ ОБОЗНАЧЕНИЯ:

	Граница населенного пункта
	Границы земельных участков
	Границы кварталов
	Основные дороги общего пользования (сущ./проект.)
	Водные объекты
	Земли лесного фонда
	Особо охраняемая природная территория "Лесные культуры капитана посевого"

ЖИЛЬНЫЕ ЗОНЫ:	
	Ж-1 Зона застройки индивидуальными жилыми домами
	Ж-2 Зона перспективной жилой застройки

ОБЩЕСТВЕННО-ДЕЛОВЫЕ ЗОНЫ:	
	ОЛ-1 Центральная зона общественного и коммерческого назначения
	ОЛ-2 Зона общественного центра местного значения
	ОЛ-3 Зона объектов образования
	ОЛ-4 Зона религиозных объектов
	ОЛ-5 Зона обслуживания и деловой активности при транспортных коридорах и узлах
	ОЛ-6 Зона обслуживания и деловой активности при транспортных коридорах и узлах

ПРОИЗВОДСТВЕННЫЕ ЗОНЫ:	
	П-5 Зона предприятий, производств и объектов V класса опасности С33-50м
	П-3 Зона предприятий, производств и объектов III класса опасности С33-300м

ЗОНЫ ИНЖЕНЕРНОЙ И ТРАНСПОРТНОЙ ИНФРАСТРУКТУРЫ:	
	ИТ-1 Зона объектов инженерной инфраструктуры

ЗОНЫ СЕЛЬСКОХОЗЯЙСТВЕННОГО ИСПОЛЬЗОВАНИЯ:	
	СХ-1 Зона сельскохозяйственных угодий
	СХ-2 Зона объектов сельскохозяйственного назначения

ЗОНЫ РЕКРЕАЦИОННОГО НАЗНАЧЕНИЯ:	
	Р-1 Зона парков, скверов, бульваров, озеленения общего пользования
	Р-3 Зона размещения объектов отдыха и туризма

ЗОНЫ СПЕЦИАЛЬНОГО НАЗНАЧЕНИЯ:	
	СП-1 Зона кладбищ

ИНЫЕ ВИДЫ ТЕРРИТОРИАЛЬНЫХ ЗОН:	
	ИВ-1 Зона озеленения специального назначения

Территории, для которых градостроительные регламенты не устанавливаются

ГРАНИЦЫ ЗОН С ОСОБЫМИ УСЛОВИЯМИ ИСПОЛЬЗОВАНИЯ ТЕРРИТОРИИ:	
	Ориентировочная санитарно-защитная зона предприятий, производств и объектов
	Охранная зона линейных объектов инженерной инфраструктуры
	Прибрежная защитная полоса
	Водоохранная зона
	Зона санитарного разрыва от категорированных дорог
	Зона регулярного затопления, с периодичностью до нескольких раз в год*
	Кратковременное затопление, с периодичностью до нескольких раз в год и эрозийная деятельность временных потоков в период выпадения большого количества осадков*

*Примечание: Зоны затопления нанесены с условной степенью точности согласно разделу ГИС, выполненного в составе схемы территориального планирования Мостовского района

Граница зоны затопления паводками 1% обеспеченности**

**Примечание: Зоны затопления нанесены с условной степенью точности согласно проекту, разработанному ООО «Севкавгидропроект» в 2012 г.

	Памятник археологии с охранной зоной
	Памятник истории с охранной зоной
	Граница защитной зоны объекта культурного наследия
	Граница горного отвода

Примечание:
В данную карту внесены изменения согласно договору №01-1/09 от 01.09.2017 г.

Исполнитель: _____ ИП Куликов А.Н.

МК №1 от 5.06.12г.					
Правила землепользования и застройки Губского сельского поселения муниципального образования Мостовский район					
ГЛАВ	Земцова	04.13	микро	лист	лист
Ред. группа	Земцова	04.13	ПЗЗ	2	2
Архитектор	Астаурова	04.13	ООО "Проектный институт территориального планирования"		
Карта градостроительного зонирования ст-ца Губская, ст-ца Хамкетинская, ст-ца Баракеевская. М 1:10 000					