

**Сообщение  
о возможном установлении публичного сервитута**

Администрация муниципального образования Мостовский район рассматривает ходатайство об установлении публичного сервитута.

С ходатайством об установлении публичного сервитута обратилось публичное акционерное общество «Россети Кубань».

Цель установления публичного сервитута: для эксплуатации объекта электросетевого хозяйства «Нежилое здание ЗТП 10/0,4 кВ Ун-7-676» (дата ввода в эксплуатацию 01.01.1985 г.). Объект принадлежит ПАО «Россети Кубань» на основании Решения Арбитражного суда Краснодарского края от 13.12.2011 г. по делу № А-32-55521/2009.

Публичный сервитут устанавливается на основании пп.1 ст. 39.37, п.4 ст. 39.41 ЗК, ст. 3.6 Федерального закона от 25.10.2001 № 137-ФЗ «О введении в действие Земельного кодекса Российской Федерации» для организации электроснабжения населения.

В соответствии со статьей 39.42 Земельного кодекса Российской Федерации администрация муниципального образования Мостовский район Краснодарского края информирует о возможном установлении публичного сервитута для эксплуатации объекта электросетевого хозяйства «Нежилое здание ЗТП 10/0,4 кВ Ун-7-676» на земельный участок, в отношении которого испрашивается публичный сервитут:

№ п/п	Кадастровый номер земельного участка	Адрес (местоположение)
1.	23:20:1104001:288	Мостовский район, Унароковское сельское поселение, в границах АО «Победа», участок № 126

Схема расположения границ публичного сервитута для эксплуатации объекта электросетевого хозяйства «Нежилое здание ЗТП 10/0,4 кВ Ун-7-676 » размещена на сайте Администрации муниципального образования Мостовский район <http://www.mostovskiy.ru/adm/str/upravlenie-imushchestvennykh-i-zemelnykh-otnoshenij/z.html>.

Срок установления публичного сервитута 49 (сорок девять) лет.

Заинтересованные лица могут ознакомиться с поступившим ходатайством об установлении публичного сервитута и прилагаемым к нему описанием местоположения границ публичного сервитута, по адресу: Краснодарский край, Мостовский район, пос. Мостовской, ул. Горького, 140, управление имущественных и земельных отношений муниципального образования Мостовский район, кабинет № 1, время приема: с понедельника по пятницу с 8-00 до 12-00 и с 13-00 до 16-00 (кроме выходных и праздничных дней).

Информация о поступившем ходатайстве об установлении публичного сервитута размещена на официальном сайте администрации муниципального образования Мостовский район [mostovskoy@mo.krasnodar.ru](mailto:mostovskoy@mo.krasnodar.ru).

Правообладатели земельных участков, в отношении которых испрашивается публичный сервитут, если их права не зарегистрированы в Едином государственном реестре недвижимости, в течение тридцати дней со дня опубликования сообщения, предусмотренного пп.1 п.3 ст. 39.42 Земельного кодекса Российской Федерации, подают в администрацию муниципального образования Мостовский район заявление об учете их прав (обременений прав) на земельные участки с приложением копий документов, подтверждающих эти права (обременения прав) по адресу: 352570, Краснодарский край, Мостовский район, пос. Мостовской, ул. Горького, 140, управление имущественных и

земельных отношений муниципального образования Мостовский район, кабинет № 1, либо почтовым отправлением по указанному адресу.

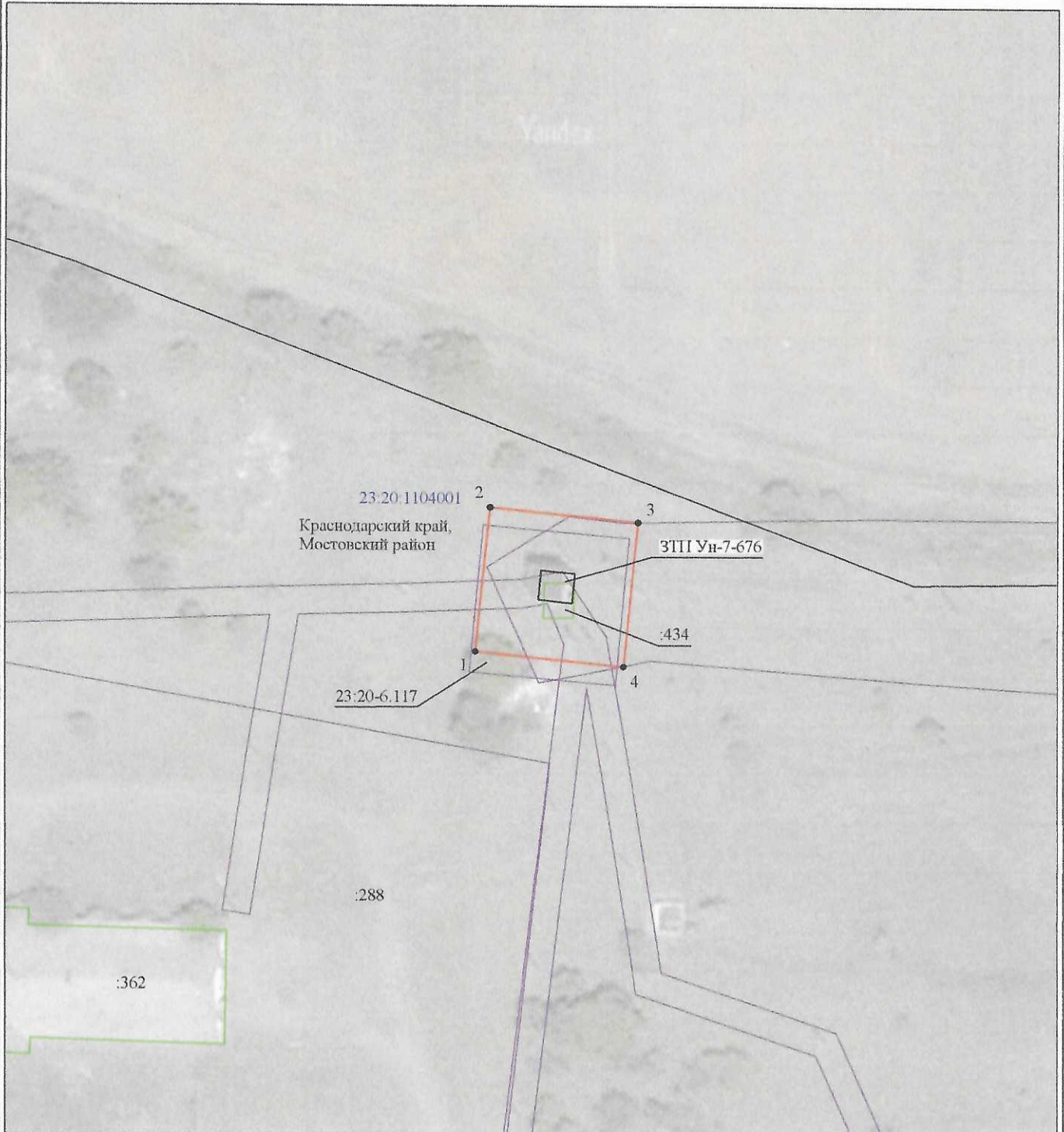
Правообладатели земельных участков, подавшие заявления по истечении указанного срока, несут риски невозможности обеспечения их прав в связи с отсутствием информации о таких лицах и их правах на земельные участки.

Начальник управления  
имущественных и земельных  
отношений муниципального  
образования Мостовский район

A handwritten signature in blue ink, appearing to read 'M.V. Mal'tsev', with a large, stylized flourish at the end.

М.В. Мальцев

## Схема расположения границ публичного сервитута объекта



Масштаб 1:1000

Используемые условные знаки и обозначения:

- |                                                                                                                             |                                                                                                                                                                                                                                                                                                                                                                                           |
|-----------------------------------------------------------------------------------------------------------------------------|-------------------------------------------------------------------------------------------------------------------------------------------------------------------------------------------------------------------------------------------------------------------------------------------------------------------------------------------------------------------------------------------|
| <p>№1</p> <p>—</p> <p>—</p> <p>—</p> <p>—</p> <p>—</p> <p>23:00:0000000:34</p> <p>  :34</p> <p>23:00:0000000</p> <p>1 •</p> | <p>- номер опоры</p> <p>- граница публичного сервитута</p> <p>- граница кадастрового деления</p> <p>- граница населенного пункта</p> <p>- граница земельного участка, имеющегося в ЕГРН</p> <p>- граница ОКС, имеющаяся в ЕГРН</p> <p>- граница охранной зоны, имеющейся в ЕГРН</p> <p>- кадастровый номер земельного участка, имеющегося в ЕГРН</p> <p>- номер кадастрового квартала</p> |
|-----------------------------------------------------------------------------------------------------------------------------|-------------------------------------------------------------------------------------------------------------------------------------------------------------------------------------------------------------------------------------------------------------------------------------------------------------------------------------------------------------------------------------------|