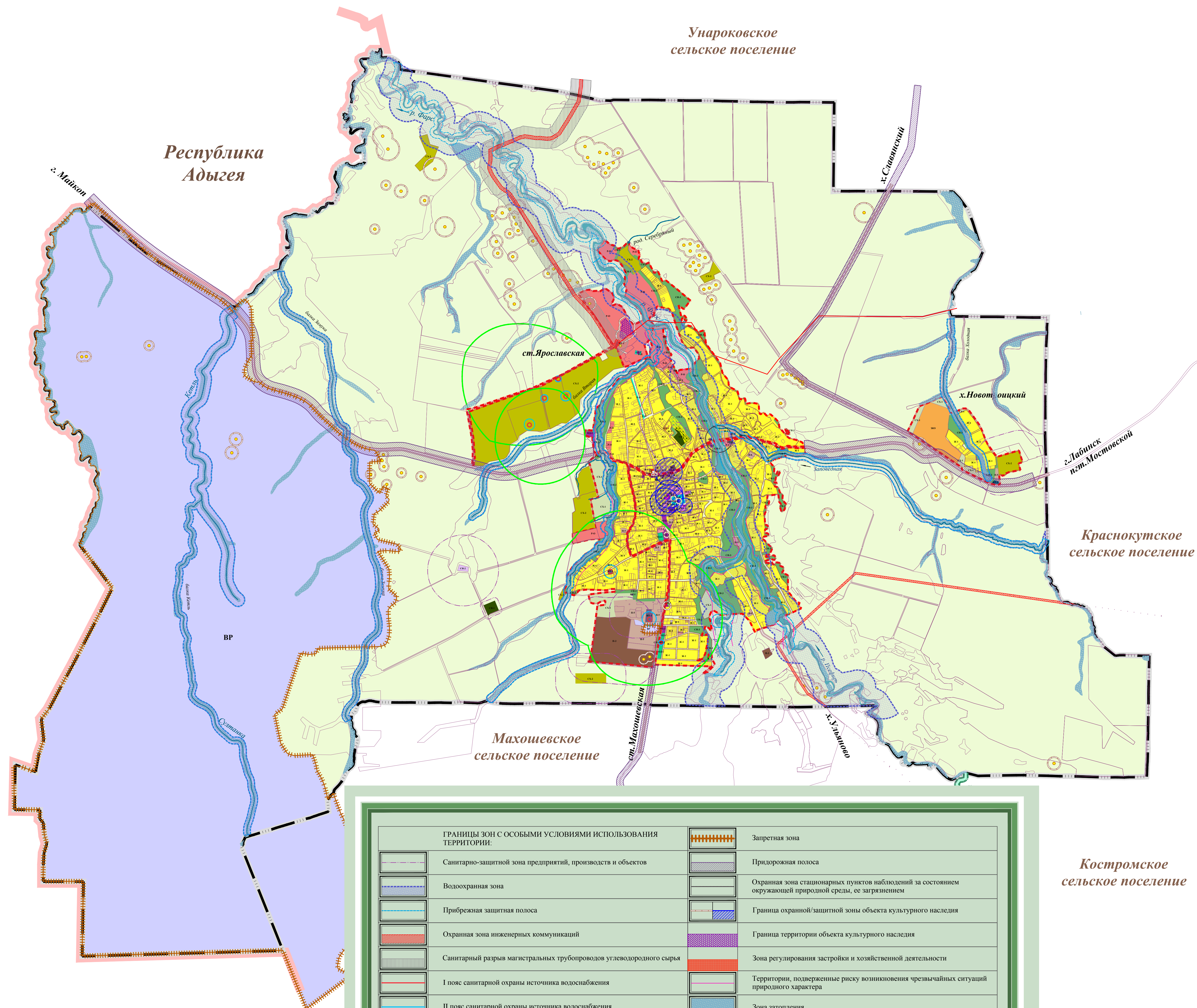


КАРТА ГРАДОСТРОИТЕЛЬНОГО ЗОНИРОВАНИЯ ЯРОСЛАВСКОГО СЕЛЬСКОГО ПОСЕЛЕНИЯ М 1:25 000

МУНИЦИПАЛЬНОЕ ОБРАЗОВАНИЕ
МОСТОВСКИЙ РАЙОН
ПРАВИЛА
ЗЕМЛЕПОЛЬЗОВАНИЯ И ЗАСТРОЙКИ
ЯРОСЛАВСКОГО СЕЛЬСКОГО ПОСЕЛЕНИЯ



УСЛОВНЫЕ ОБОЗНАЧЕНИЯ	
ЖИЛЫЕ ЗОНЫ:	
Ж-1	Зона застройки индивидуальными жилыми домами
ЗКО	Зона комплексного освоения территории
ОБЩЕСТВЕННО-ДЕЛОВЫЕ ЗОНЫ:	
Многофункциональная общественно-деловая зона:	
ОД-1	Центральная зона делового, общественного и коммерческого назначения
ОД-2	Зона общественного центра местного значения
Зона специализированной общественной застройки:	
ОД-3	Зона объектов здравоохранения
ОД-4	Зона объектов образования
ОД-5	Зона объектов религиозного назначения
ОД-С	Зона объектов физкультуры и спорта
ПРОИЗВОДСТВЕННЫЕ ЗОНЫ, ЗОНЫ ИНЖЕНЕРНОЙ И ТРАНСПОРТНОЙ ИНФРАСТРУКТУРЫ:	
Производственные зоны:	
П-3	Зона предприятий, производств и объектов III класса опасности СЗЗ-300 м
П-5	Зона предприятий, производств и объектов V класса опасности СЗЗ-50м
Коммунальные зоны:	
КС	Коммунально-складская зона
Зоны инженерной и транспортной инфраструктур:	
ИТ-1	Зона инженерной инфраструктуры
ИТ-2	Зона транспортной инфраструктуры
ЗОНЫ СЕЛЬСКОХОЗЯЙСТВЕННОГО ИСПОЛЬЗОВАНИЯ:	
СХ-1	Зона сельскохозяйственных угодий
СХ-2	Производственная зона сельскохозяйственных предприятий
ЗОНЫ РЕКРЕАЦИОННОГО НАЗНАЧЕНИЯ:	
Р-И	Зона озелененных территорий общего пользования (лесопарки, парки, скверы, бульвары)
Р-О	Зона отдыха
ЗОНЫ СПЕЦИАЛЬНОГО НАЗНАЧЕНИЯ:	
СН-1	Зона кладбищ
СН-2	Зона складирования и захоронения отходов
СН-3	Зона озелененных территорий специального назначения
ВР	Зона режимных территорий и военных объектов
ИНЫЕ ТЕРРИТОРИИ:	
ВО	Водные объекты
Т	Территории, для которых градостроительные регламенты не устанавливаются
ГРАНИЦЫ:	
ГМ	Граница муниципального образования Mostovskiy район
ГП	Граница поселения
ГН	Граница населенного пункта
ГЗ	Границы земельных участков
ГК	Границы кварталов
ГА	Автодороги общего пользования (сущ./проект.)

ГРАНИЦЫ ЗОН С ОСОБЫМИ УСЛОВИЯМИ ИСПОЛЬЗОВАНИЯ ТЕРРИТОРИИ:	
З-1	Запретная зона
ПЗ	Придорожная полоса
ОЗ	Охранная зона стационарных пунктов наблюдений за состоянием окружающей природной среды, ее загрязнением
ГОН	Граница охранной/защитной зоны объекта культурного наследия
ГТОН	Граница территории объекта культурного наследия
ЗР	Зона регулирования застройки и хозяйственной деятельности
Т	Территории, подверженные риску возникновения чрезвычайных ситуаций природного характера
ЗЗ	Зона затопления
СЗ	Санитарно-защитная зона предприятий, производств и объектов
ВЗ	Водоохранная зона
ПЗП	Прибрежная защитная полоса
ОЗИК	Охранная зона инженерных коммуникаций
СР	Санитарный разрыв магистральных трубопроводов углеводородного сырья
ИПО	I пояс санитарной охраны источника водоснабжения
ИПО	II пояс санитарной охраны источника водоснабжения
ИПО	III пояс санитарной охраны источника водоснабжения

Костромское сельское поселение

Примечание:
В данную карту внесены изменения согласно муниципальному контракту № 123 от 10 августа 2020 г.

Исполнитель _____ А.Н. Куликов

Изм.				МК № 1 от 5.06.2012 г.			
№	Код	Лист № док.	Подп.	Дата	Правила землепользования и застройки Ярославского сельского поселения муниципального образования Mostovskiy район		
ГАП	Куликов	08.13	08.13	08.13	Правила землепользования и застройки	марка	лист
Рук. группы	Левченко	08.13	08.13	08.13		ПЗЗ	1
Инженер	Лерещ	08.13	08.13	08.13			2
Карта градостроительного зонирования Ярославского сельского поселения М 1:25 000					ООО "Проектный институт территориального планирования"		