



**АДМИНИСТРАЦИЯ МУНИЦИПАЛЬНОГО ОБРАЗОВАНИЯ  
МОСТОВСКИЙ РАЙОН**

**ПОСТАНОВЛЕНИЕ**

от 18.12.2020

№ 1493

пгт Мостовской

**Об утверждении проекта планировки, проекта межевания  
линейного объекта "Автомобильная дорога по ул.Ленина от  
ул.Урицкого до ул.Матросова, ул.Мира от ул.Ленина до  
ул.Красная, ул.Международная от ул.Ленина до ул.Пушкина  
в с.Беноково Мостовский район Краснодарский край"**

Руководствуясь статьями 41, 42, 43, 45, 46 Градостроительного кодекса Российской Федерации, Федеральным законом от 6 октября 2003 г. № 131-ФЗ "Об общих принципах организации местного самоуправления в Российской Федерации", с учетом протокола проведения публичных слушаний от 24 ноября 2020 г., заключения о результатах публичных слушаний от 1 декабря 2020 г. по проекту планировки, проекту межевания для размещения линейного объекта "Автомобильная дорога по ул.Ленина от ул.Урицкого до ул.Матросова, ул.Мира от ул.Ленина до ул.Красная, ул.Международная от ул.Ленина до ул.Пушкина в с.Беноково Мостовский район Краснодарский край" **п о с т а н о в л я ю:**

1. Утвердить проект планировки, проект межевания для размещения линейного объекта "Автомобильная дорога по ул.Ленина от ул.Урицкого до ул.Матросова, ул.Мира от ул.Ленина до ул.Красная, ул.Международная от ул.Ленина до ул.Пушкина в с.Беноково Мостовский район Краснодарский край" (далее – проект) согласно приложению.

2. Отделу информатизации и связи управления делами администрации муниципального образования Мостовский район (Герасименко Д.С.) обеспечить размещение (опубликование) настоящего постановления на официальном сайте администрации муниципального образования Мостовский район в информационно-телекоммуникационной сети "Интернет".

3. Начальнику отдела информационных систем обеспечения градостроительной деятельности управления архитектуры и градостроительства администрации муниципального образования Мостовский район Сафарову Р.А. обеспечить размещение настоящего постановления, проекта на официальном сайте муниципального образования Мостовский район в информационно-телекоммуникационной сети "Интернет" <http://www.mostovskiy.ru> в разделе "Градостроительная деятельность" во вкладке "Документация по планировке территорий, проекты планировки".

4. Контроль за выполнением настоящего постановления возложить на первого заместителя главы муниципального образования Мостовский район Евсеева А.Г.

5. Постановление вступает в силу со дня его официального опубликования.

Глава муниципального образования  
Мостовский район



С.В.Ласунов

Документация по планировке территории (проект планировки и проект межевания территории) по объекту: «Автомобильная дорога по ул. Ленина от ул. Урицкого до ул. Матросова, ул. Мира от ул. Ленина до ул. Красная, ул. Международная от ул. Ленина до ул. Пушкина в с. Беноково Мостовский район Краснодарский край»

Том 1 «Основная часть проекта планировки территории»





ООО "АДМ-проект"  
Адрес: 350901, г. Краснодар, ул. Вологодская 11, оф. 25. ИНН/КПП 2311154920/231101001 ОГРН 1132311003186  
url: adm-proekt.ru e-mail: info@adm-proekt.ru  
ОАО "Банк Уралсиб" р/с 40702810847410000234 БИК 040349700 к/с 30101810400000000700

Документация по планировке территории (проект планировки и проект межевания территории) по объекту: «Автомобильная дорога по ул. Ленина от ул. Урицкого до ул. Матросова, ул. Мира от ул. Ленина до ул. Красная, ул. Международная от ул. Ленина до ул. Пушкина в с. Беноково Мостовский район Краснодарский край»

Том 1 «Основная часть проекта планировки территории»

*Раздел 1 "Проект планировки территории. Графическая часть"*

Директор ООО «АДМ-Проект»



М.П. Грачёв

Взам. инв. №

Подпись и дата

Инв. №подл.

2020

## СОСТАВ ПРОЕКТА

### Том 1 «Основная часть проекта планировки»

#### *Раздел 1 "Проект планировки территории. Графическая часть"*

- Чертеж красных линий, совмещенный с чертежом границ зон планируемого размещения линейного объекта М 1:2000

#### *Раздел 2 "Положение о размещении линейного объекта"*

Положение о размещении линейного объекта: «Автомобильная дорога по ул. Ленина от ул. Урицкого до ул. Матросова, ул. Мира от ул. Ленина до ул. Красная, ул. Международная от ул. Ленина до ул. Пушкина в с. Беноково Мостовский район Краснодарский край»

### Том 2 «Материалы по обоснованию проекта планировки»

#### *Раздел 3 "Материалы по обоснованию проекта планировки территории. Графическая часть"*

- Схема расположения элемента планировочной структуры М 1:5000;
- Схема границ зон с особыми условиями использования территории и границ территорий объектов культурного наследия М 1:4 000;
- Схема использования территории в период подготовки проекта планировки территории М 1:2 000;
- Схема организации улично-дорожной сети и движения транспорта М 1:2000;
- Схема вертикальной планировки территории, инженерной подготовки и инженерной защиты территории М 1:2000;
- Схема конструктивных и планировочных решений М 1:2000
- Схема границ территорий, подверженных риску возникновения чрезвычайных ситуаций природного и техногенного характера М 1:10 000

#### *Раздел 4 "Материалы по обоснованию проекта планировки территории. Пояснительная записка"*

Пояснительная записка

Инт. №	Подпись и дата	Взам. инв. №
Изм.	Кол.	Лист

***Том 3 «Основная часть проекта межевания территории»***

***Раздел 5 " Основная (утверждаемая) часть проекта межевания территории. Текстовая часть и чертежи межевания территории "***

- Пояснительная записка
- Графические материалы:
- Чертеж межевания территории М 1:2000

***Том 4 «Материалы по обоснованию проект межевания территории»***

***Раздел 6 " Материалы по обоснованию проекта межевания территории. Графическая часть и исходные данные"***

- Чертеж межевания территории М 1:4 000

Инв. №	Подпись и дата	Взам. инв. №					Том 1 «Основная часть проекта планировки»	3
			Изм.	Кол.	Лист	Недок		

## СОДЕРЖАНИЕ

Состав проекта.....2

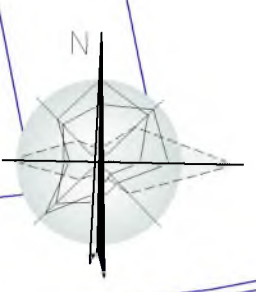
Содержание.....4

### *Раздел 1 "Проект планировки территории. Графическая часть"*

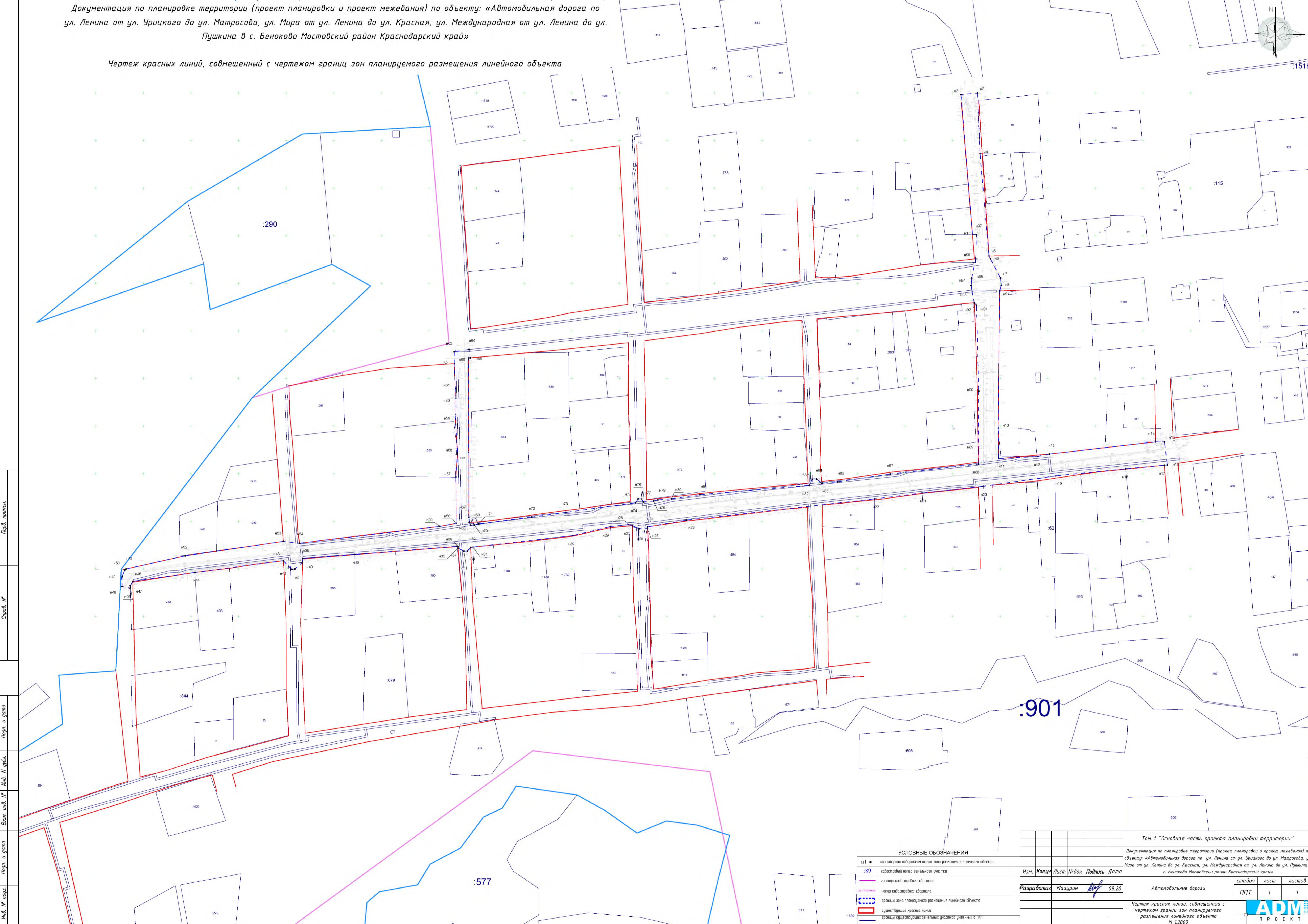
Чертеж красных линий, совмещенный с чертежом границ зон  
планируемого размещения линейного объекта ..... 5

Инв. №	Подпись и дата	Взам. инв. №					Том 1 «Основная часть проекта планировки»	4
			Изм.	Кол.	Лист	Недок		

Чертеж красных линий, совмещенный с чертежом границ зон планируемого размещения линейного объекта



:1518



Лист № 1  
Лист № 2  
Лист № 3  
Лист № 4  
Лист № 5  
Лист № 6  
Лист № 7  
Лист № 8  
Лист № 9  
Лист № 10  
Лист № 11  
Лист № 12  
Лист № 13  
Лист № 14  
Лист № 15  
Лист № 16  
Лист № 17  
Лист № 18  
Лист № 19  
Лист № 20  
Лист № 21  
Лист № 22  
Лист № 23  
Лист № 24  
Лист № 25  
Лист № 26  
Лист № 27  
Лист № 28  
Лист № 29  
Лист № 30  
Лист № 31  
Лист № 32  
Лист № 33  
Лист № 34  
Лист № 35  
Лист № 36  
Лист № 37  
Лист № 38  
Лист № 39  
Лист № 40  
Лист № 41  
Лист № 42  
Лист № 43  
Лист № 44  
Лист № 45  
Лист № 46  
Лист № 47  
Лист № 48  
Лист № 49  
Лист № 50  
Лист № 51  
Лист № 52  
Лист № 53  
Лист № 54  
Лист № 55  
Лист № 56  
Лист № 57  
Лист № 58  
Лист № 59  
Лист № 60  
Лист № 61  
Лист № 62  
Лист № 63  
Лист № 64  
Лист № 65  
Лист № 66  
Лист № 67  
Лист № 68  
Лист № 69  
Лист № 70  
Лист № 71  
Лист № 72  
Лист № 73  
Лист № 74  
Лист № 75  
Лист № 76  
Лист № 77  
Лист № 78  
Лист № 79  
Лист № 80  
Лист № 81  
Лист № 82  
Лист № 83  
Лист № 84  
Лист № 85  
Лист № 86  
Лист № 87  
Лист № 88  
Лист № 89  
Лист № 90  
Лист № 91  
Лист № 92  
Лист № 93  
Лист № 94  
Лист № 95  
Лист № 96  
Лист № 97  
Лист № 98  
Лист № 99  
Лист № 100

УСЛОВНЫЕ ОБОЗНАЧЕНИЯ	
h1	характерная поворотная точка зон размещения линейного объекта
89	кадастровый номер земельного участка
h2	граница кадастрового квартала
h3	номер кадастрового квартала
h4	границы зон планируемого размещения линейного объекта
h5	существующие красные линии
h6	границы существующих земельных участков (участков) в ГТН

Том 1 "Основная часть проекта планировки территории"					
Документация по планировке территории (проект планировки и проект межевания) по объекту: «Автомобильная дорога по ул. Ленина от ул. Урицкого до ул. Матросова, ул. Мира от ул. Ленина до ул. Красная, ул. Международная от ул. Ленина до ул. Пушкина в с. Беноково Мостовский район Краснодарский край»					
Изм.	Колуч	Лист	№ док	Подпись	Дата
Разработал	Мазурин				09.20
стадия	лист	листо			
ППТ	1	1			
Чертеж красных линий, совмещенный с чертежом границ зон планируемого размещения линейного объекта М 1:2000					
<b>ADM</b> ПРОЕКТ					





ООО "АДМ-проект"  
Адрес: 350901, г. Краснодар, ул. Вологодская 11, оф. 25. ИНН/КПП 2311154920/231101001 ОГРН 1132311003186  
url: adm-proekt.ru e-mail: info@adm-proekt.ru  
ОАО "Банк Уралсиб" р/с 40702810847410000234 БИК 040349700 к/с 30101810400000000700

Документация по планировке территории (проект планировки и проект межевания территории) по объекту: «Автомобильная дорога по ул. Ленина от ул. Урицкого до ул. Матросова, ул. Мира от ул. Ленина до ул. Красная, ул. Международная от ул. Ленина до ул. Пушкина в с. Беноково Мостовский район Краснодарский край»

Том 1 «Основная часть проекта планировки территории»

*Раздел 2 "Положение о размещении линейного объекта"*

Директор ООО «АДМ-Проект»



М.П. Грачёв

2020

Инов. №подл.	Подпись и дата	Взам. инв. №

# СОСТАВ ПРОЕКТА

## Том 1 «Основная часть проекта планировки»

### *Раздел 1 "Проект планировки территории. Графическая часть"*

- Чертеж красных линий, совмещенный с чертежом границ зон планируемого размещения линейного объекта М 1:2000

### *Раздел 2 "Положение о размещении линейного объекта"*

Положение о размещении линейного объекта: «Автомобильная дорога по ул. Ленина от ул. Урицкого до ул. Матросова, ул. Мира от ул. Ленина до ул. Красная, ул. Международная от ул. Ленина до ул. Пушкина в с. Беноково Мостовский район Краснодарский край»

## Том 2 «Материалы по обоснованию проекта планировки»

### *Раздел 3 "Материалы по обоснованию проекта планировки территории. Графическая часть"*

- Схема расположения элемента планировочной структуры М 1:5000;
- Схема границ зон с особыми условиями использования территории и границ территорий объектов культурного наследия М 1:4 000;
- Схема использования территории в период подготовки проекта планировки территории М 1:2 000;
- Схема организации улично-дорожной сети и движения транспорта М 1:2000;
- Схема вертикальной планировки территории, инженерной подготовки и инженерной защиты территории М 1:2000;
- Схема конструктивных и планировочных решений М 1:2000
- Схема границ территорий, подверженных риску возникновения чрезвычайных ситуаций природного и техногенного характера М 1:10 000

### *Раздел 4 "Материалы по обоснованию проекта планировки территории. Пояснительная записка"*

Пояснительная записка

Изм.	Коп.уч	Лист	№ док	Подпись	Дата
Изм.	Коп.уч	Лист	№ док	Подпись	Дата
Изм.	Коп.уч	Лист	№ док	Подпись	Дата

**Том 3 «Основная часть проекта межевания территории»**

**Раздел 5 " Основная (утверждаемая) часть проекта межевания территории. Текстовая часть и чертежи межевания территории "**

- Пояснительная записка
- Графические материалы:
- Чертеж межевания территории М 1:2000

**Том 4 «Материалы по обоснованию проект межевания территории»**

**Раздел 6 " Материалы по обоснованию проекта межевания территории. Графическая часть и исходные данные"**

- Чертеж межевания территории М 1:4 000

Инд. № подл.	Подпись и дата	Взам. инв. №

						Том 1 «Основная часть проекта планировки»	Лист
							3
Изм.	Коп.уч	Лист	№ док	Подпись	Дата		

## СОДЕРЖАНИЕ

Состав проекта.....2

Содержание.....4

Положение о размещении линейного объекта: «Автомобильная дорога по ул. Ленина от ул. Урицкого до ул. Матросова, ул. Мира от ул. Ленина до ул. Красная, ул. Международная от ул. Ленина до ул. Пушкина в с. Беноково Мостовский район Краснодарский край»

1. Общие положения.....6

2. Современное использование и планировочные ограничения планируемой территории.....8

3. Перечень основных технических характеристик линейного объекта.....9

4. Перечень территориальных единиц Российской Федерации, в границах которых устанавливаются зоны планируемого размещения линейных объектов.....9

5. Предельные параметры разрешенного строительства, реконструкции объектов капитального строительства, входящих в состав линейных объектов в границах зон их планируемого размещения.....10

6. Положения об очередности планируемого развития территории.....10

7. Информация о необходимости осуществления мероприятий по защите сохраняемых объектов капитального строительства (здание, строение, сооружение, объекты, строительство которых не завершено), существующих и строящихся на момент подготовки проекта планировки территории, а также объектов капитального строительства, планируемых к строительству в соответствии с ранее утвержденной документацией по планировке территории, от возможного негативного воздействия в связи с размещением линейных объектов.....11

8. Информация о необходимости осуществления мероприятий по сохранению объектов культурного наследия от возможного негативного воздействия в связи с размещением линейных объектов .....12

Взам. инв. №	
Подпись и дата	
Инв. № подл.	

							Том 1 «Основная часть проекта планировки»	Лист 4
Изм.	Коп.уч	Лист	№ док	Подпись	Дата			

9. Информация о необходимости осуществления мероприятий по охране окружающей среды .....13

10. Мероприятия по защите территории от чрезвычайных ситуаций природного и техногенного характера, в том числе по обеспечению пожарной безопасности и гражданской обороне.....16

11. Перечень координат характерных точек границ зон планируемого размещения линейных объектов.....17

Инов. № подл.	Подпись и дата	Взам. инв. №

Изм.	Коп.уч	Лист	№ док	Подпись	Дата

**Положение о размещении линейного объекта: «Автомобильная дорога по ул. Ленина от ул. Урицкого до ул. Матросова, ул. Мира от ул. Ленина до ул. Красная, ул. Международная от ул. Ленина до ул. Пушкина в с. Беноково Мостовский район Краснодарский край»**

**1. Общие положения**

Проект планировки территории подготовлен в целях обеспечения устойчивого развития территории, выделения элементов планировочной структуры, установления границ земельных участков, предназначенных реконструкции автомобильной дороги по ул. Ленина от ул. Урицкого до ул. Матросова, ул. Мира от ул. Ленина до ул. Красная, ул. Международная от ул. Ленина до ул. Пушкина в с. Беноково Мостовский район Краснодарский край».

Основными задачами проекта являются:

- Размещения объекта капитального строительства;
- Выделение элементов планировочной структуры;
- Установление параметров планируемого развития элементов планировочной структуры;
- установление (определение) границ зон планируемого размещения объекта капитального строительства;
- установление красных линий, обозначающих местоположение проектируемого линейного объекта.

Разработка проекта планировки и проекта межевания территории по объекту: «Автомобильная дорога по ул. Ленина от ул. Урицкого до ул. Матросова, ул. Мира от ул. Ленина до ул. Красная, ул. Международная от ул. Ленина до ул. Пушкина в с. Беноково Мостовский район Краснодарский край» выполнена на основании постановления администрации Беноковского сельского поселения Мостовского района №66 от 15.09. 2020 г.

В основу разработки проекта положена следующая законодательная и методическая документация:

Изм.	Коп.уч	Лист	№ док	Подпись	Дата

При выполнении проекта планировки территории должны соблюдаться требования действующего законодательства Российской Федерации, Краснодарского края и г. Новороссийск, нормативно-правовые акты, в т.ч.:

- Градостроительный кодекс Российской Федерации от 29.12.2004 г. №190-ФЗ;
- Земельный кодекс Российской Федерации от 25.10.2001 № 136-ФЗ;
- Водный кодекс Российской Федерации от 03.06.2006 № 74-ФЗ;
- Лесной кодекс Российской Федерации от 01.12.2006 № 200-ФЗ;
- Федеральный закон «О государственной регистрации недвижимости» от 13.07.2015г. №218-ФЗ;
- Постановление Правительства РФ от 12.05.2017 N 564 «Об утверждении Положения о составе и содержании проектов планировки территории, предусматривающих размещение одного или нескольких линейных объектов»;
- Схема территориального планирования Российской Федерации;
- Государственные регламенты, нормы, правила, стандарты, а также исходные данные, технические условия и требования, выданные органами государственного надзора и заинтересованными организациями при согласовании места размещения объекта строительства;
- Градостроительный кодекс Краснодарского края от 21 июля 2008 года N 1540-КЗ;
- Постановление главы администрации (губернатора) Краснодарского края от 10 мая 2011 года № 438 «Об утверждении схемы территориального планирования Краснодарского края»;
- Приказ Департамента по архитектуре и градостроительству Краснодарского края от 16.04.2015 года № 78 (ред. от 07.12.2015) «Об

Изм.	Коп.уч	Лист	№ док	Подпись	Дата

утверждении нормативов градостроительного проектирования Краснодарского края»;

- Генеральный план Беноковского сельского поселения;
- Правила землепользования и застройки Беноковского сельского поселения;
- Ранее разработанная и утвержденная документация по проекту планировки (при наличии);
- СП 438.1325800.2019 «Инженерные изыскания при планировке территорий. Общие требования»

## 2. Современное использование и планировочные ограничения планируемой территории

Административно участок работ расположен: Краснодарский край, с. Беноково Мостовский район. Село расположено в 6 км западнее посёлка городского типа Мостовской, между левыми притоками Ходзя — Бенок и Фаджако на границе горно-лесной зоны.

Основано в 1861 году. Название селу дано по левому притоку реки Ходзь — Беноко (адыг. Бэнэкъу), что в переводе означает — терновая долина. До основания здесь находился адыгский аул с одноимённым названием, после Кавказской войны и депортации черкесов часть переселилась в современный аул Уляп.

Преобладающий тип рельефа холмистый с небольшими пологими возвышенностями, оврагами и балками, ручьями.

Участок проектирования расположен в центральной части с. Беноково. Он представляет собой частично застроенную территорию. Местами присутствует древесные насаждения, отдельно стоящие и объединенные в группы. Местность пересечена водоотводными канавами вдоль проезжей части улиц и дорог.

На площадке работ имеются следующие инженерные коммуникации: - электрические сети (воздушные)  
- линии связи (подземные)  
- газопровод (подземный)  
- водопровод

Рельеф участка строительства ровный. Абсолютные отметки поверхности земли в пределах геофизических пикетов составляют 488-542м.

Естественные формы рельефа отсутствуют. Участок изысканий расположен в районе с довольно развитой дорожной сетью. Подъезды к участку работ возможны по автодорогам местного значения.

Изм.	Коп.уч	Лист	№ док	Подпись	Дата
Изм.	Коп.уч	Лист	№ док	Подпись	Дата
Изм.	Коп.уч	Лист	№ док	Подпись	Дата

Изм.	Коп.уч	Лист	№ док	Подпись	Дата	Том 1 «Основная часть проекта планировки»	Лист
							8



Земельные участки для под автомобильной дорогой, относятся к землям населенного пункта и находится в государственной неразграниченной собственности.

### 3. Перечень основных технических характеристик линейного объекта

№ п/п	Наименование показателей	Ед-цы изм.	Показатели
1	2	3	4
1	Наименование сооружения		«Автомобильная дорога по ул. Ленина от ул. Урицкого до ул. Матросова, ул. Мира от ул. Ленина до ул. Красная, ул. Международная от ул. Ленина до ул. Пушкина в с. Беноково Мостовский район Краснодарский край»
2	Местоположение объекта		Краснодарский край, Мостовский район, с. Беноково, по ул. Ленина от ул. Урицкого до ул. Матросова, ул. Мира от ул. Ленина до ул. Красная, ул. Международная от ул. Ленина до ул. Пушкина
3	Объект проектирования		Автомобильная дорога
4	Категория дороги		Улицы и дороги местного значения: улицы в жилой застройке
5	Длина участка	м	1709
6	Расчетная скорость движения	км/ч	40
7	Ширина проезжей части	м	6,0
8	Ширина полосы движения	м	3,0
9	Ширина тротуаров	м	2
10	Тип дорожной одежды		Капитальный с асфальтобетонным покрытием

### 4. Перечень территориальных единиц Российской Федерации, в границах которых устанавливаются зоны планируемого размещения линейных объектов

Взам. инв. №	
Подпись и дата	
Инв. № подл.	

Изм.	Коп.уч	Лист	№ док	Подпись	Дата	Том 1 «Основная часть проекта планировки»	Лист 9
------	--------	------	-------	---------	------	---	-----------

Федеральный округ	Южный
Субъект Российской Федерации	Краснодарский край
Муниципальный район	Муниципальное образование Мостовский район
Поселение	Беноковское сельское поселение

**5. Предельные параметры разрешенного строительства, реконструкции объектов капитального строительства, входящих в состав линейных объектов в границах зон их планируемого размещения**

Проектная ось дороги проложена исходя из условия сохранности существующих инженерных коммуникаций с минимизацией работ по рубке деревьев. Исходя из стеснённых условий сложившейся частной застройки с существующими надземными и подземными коммуникациями альтернативные варианты проложения трассы не рассматривались как экономически нецелесообразные.

**6. Положения об очередности планируемого развития территории**

Проектом предусмотрено осуществить организационно-техническую подготовку строительства в три этапа:

- I этап – организационный период;
- II этап – мобилизационный период;
- III этап – подготовительно-технологический период;
- IV этап – строительно-монтажный период;
- V этап – сдача объекта в эксплуатацию

Организационные мероприятия I этапа :

- рассматривается и утверждается ПСД;
- разрабатывается проект производства работ;
- определяются источники поставок материальных ресурсов;
- размещаются заказы на оборудование и материалы заказчика и подрядчика;
- решаются вопросы использования для нужд строительства автомобильных дорог, местных источников энергоресурсов, местных строительных материалов;

Организационные мероприятия II этапа :

- получение разрешения и согласования от государственных органов власти, необходимые для выполнения строительных работ и мобилизации персонала, а также для доставки на объект оборудования и материалов;
- разработаны и изучены персоналом рабочие инструкции по каждому виду работ;

Взам. инв. №	
Подпись и дата	
Инв. № подл.	

											Лист
											10
Изм.	Коп.уч	Лист	№ док	Подпись	Дата	Том 1 «Основная часть проекта планировки»					

- изучена рабочая документация, разработан и изучен проект производства работ (ППР) и проект производства работ грузоподъемными машинами (ППРк).

- аттестован персонал;

- организована временная стройбаза на имеющейся существующей площадке;

- доставлены на объект оборудование и расходные материалы в необходимом объеме;

- мобилизован персонал, перебазированы (в необходимом объеме) технические средства.

Организационные мероприятия III этапа :

- отчуждение строительной полосы;

- создание геодезической разбивочной основы в соответствии с требованиями СНиП 3.01.03-84 «Геодезические работы в строительстве».

Организационные мероприятия IV этапа:

Разделен на два под этапа по причине отсутствия возможности устройства объезда дороги. Движение организовано по половине проезжей части и обочине.

1-й под этап

- Устройство труб и оголовков в границах под этапа 1;

- разработка выемки (устройство корыта) под дорожную одежду;

- планировка и уплотнение дна корыта;

- устройство дорожной одежды без слоев покрытия;

- устройство слоев покрытия;

2-й под этап

- Устройство труб и оголовков в границах под этапа 2;

- разработка выемки (устройство корыта) под дорожную одежду;

- планировка и уплотнение дна корыта;

- устройство дорожной одежды без слоев покрытия;

- установка по проекту технических средств организации дорожного движения (направляющие устройства, дорожные знаки и ограждения);

- устройство слоев покрытия.

В границах зон планируемого размещения линейного объекта отсутствуют объекты, подлежащие переносу (переустройству) из зон планируемого размещения линейных объектов.

**7. Информация о необходимости осуществления мероприятий по защите сохраняемых объектов капитального строительства (здание, строение, сооружение, объекты, строительство которых не завершено), существующих и строящихся на момент подготовки проекта планировки территории, а также объектов капитального строительства, планируемых к строительству в соответствии с ранее утвержденной документацией по планировке территории, от возможного негативного воздействия в связи с размещением линейных объектов**

Взам. инв. №	
Подпись и дата	
Инв. № подл.	

										Том 1 «Основная часть проекта планировки»	Лист
Изм.	Коп.уч	Лист	№ док	Подпись	Дата						11

Перед началом работ проектом предусмотрен комплекс подготовительных работ:

- демонтаж существующих знаков;
- демонтаж рекламных щитов;
- разборка существующих дорожных одежд на тротуарах, по проезжей части и въездов во дворы;

Производится подготовка площадки для организации капитального ремонта (места складирования материалов, стоянки техники и т. д.).

Перед началом строительных работ необходимо получить ордер на производство работ и выполнить установку временных дорожных знаков силами строительной организации с указанием видов и сроков работ и согласованием установленных знаков с ОГИБДД ОМВД России по городу Новороссийск.

Проектом предусмотрен комплекс мероприятий, обеспечивающий безопасность движения на автомобильных дорогах, нормальные условия работы водителей и удобства пассажиров.

На проектируемом участке автодороги предусмотрена разборка существующих дорожных знаков. Устройство дорожной разметки краской, стоек дорожных знаков и перильного ограждения оцинкованных. Знаки и разметка запроектированы в соответствии с ГОСТ Р 52289-2004 «Технические средства организации дорожного движения». По ветровой нагрузке район установки знаков третий. Типоразмер знаков – I. Тип стоек и способ установки стоек и конструкцию крепления знаков к стойке принимаются применительно к серии 3.503.9-80 «Опоры дорожных знаков на автомобильных дорогах. Выпуск 1».

В проекте учтены интересы маломобильных групп населения. Пешеходные пути запроектированы с возможностью проезда механических инвалидных колясок. Исходя из интересов инвалидов на креслах-колясках, престарелых и других маломобильных групп населения, в местах пешеходных переходов через дорогу предусмотрены пандусы на тротуарах.

## **8. Информация о необходимости осуществления мероприятий по сохранению объектов культурного наследия от возможного негативного воздействия в связи с размещением линейных объектов**

По данным сведений предоставленным Управлением государственной охраны объектов культурного наследия Краснодарского края объекты культурного наследия, защитные зоны на проектируемой территории отсутствуют.

Взам. инв. №	
Подпись и дата	
Инв. № подл.	

										Лист
										12
Изм.	Коп.уч	Лист	№ док	Подпись	Дата	Том 1 «Основная часть проекта планировки»				

## 9. Информация о необходимости осуществления мероприятий по охране окружающей среды

В период строительства сооружений, предусмотренных проектом, а также во время их эксплуатации (включая аварийные ситуации), воздействию могут подвергаться следующие компоненты окружающей среды:

- приземный слой атмосферы;

При выполнении строительных работ в атмосферный воздух выделяются загрязняющие вещества: при работе транспортной и строительно-монтажной техники, при сварке, при выполнении лакокрасочных покрытий, при разработке и обратной засыпке грунта, при работе ДЭС, при погрузочно-разгрузочных работах песка, ПГС и щебня, при гидроизоляции битумом, при укладке асфальта;

На период эксплуатации в соответствии с проводимыми технологическими операциями на проектируемой объекте выделяются загрязняющие вещества от автотранспорта.

В период строительства предусматриваются следующие мероприятия по сокращению воздействия на атмосферу:

- Выполнение работ минимально необходимым количеством технических средств;
- Выполнение регулярных проверок состава выхлопов автомобилей и строительной техники и недопущение к работе техники с повышенным содержанием вредных веществ в выхлопных газах;
- Запрещается сжигание строительного мусора на территории строительства;
- При работе дорожно-строительной техники рекомендуется применять нейтрализатор для снижения выбросов диоксида азота (применение присадки №0010 или ее аналог к топливу для снижения выбросов диоксида азота)
- При прогреве двигателей рекомендуется применение устройств по прогреву и облегчению запуска двигателей, что позволяет на 30 % сократить выбросы на стоянках техники.
- Ремонт строительно-монтажной техники производить только на производственной базе подрядчика;
- Выполнение строительных работ с использованием шумящих механизмов только в светлое время суток (с 7<sup>00</sup> до 21<sup>00</sup>) .Наиболее актуальным данное требование становится в том случае, если строительные работы будут выполняться вблизи поселений; экранирование агрегатов и установок - источников шума, звукоизоляцию шумного оборудования, применение звукопоглощающих конструкций. Экраны играют двойную роль

Изм.	Коп.уч	Лист	№ док	Подпись	Дата
Изм.	Коп.уч	Лист	№ док	Подпись	Дата
Изм.	Коп.уч	Лист	№ док	Подпись	Дата

Изм.	Коп.уч	Лист	№ док	Подпись	Дата	Том 1 «Основная часть проекта планировки»	Лист 13
------	--------	------	-------	---------	------	---	------------

– снижают концентрации загрязняющих веществ в воздухе и обеспечивают снижение уровней шума.

- почвенно-растительный покров (ПРП);

Основные воздействия на почвенно-растительный покров связаны с производством подготовительных и строительных работ, которые включают в себя: расчистку отведенной под строительство площадки; передвижение строительной техники и транспортных средств; засорение площадки строительства отходами строительного производства.

В процессе подготовительных работ, *строительства* и *эксплуатации* сооружений будет образовываться определенное количество отходов, которые подлежат вывозу и дальнейшей переработке.

При соблюдении правил временного размещения отходов, норм и правил по обращению с отходами производства и потребления, бытовыми отходами, при соблюдении сроков их передачи на утилизацию и захоронение организациям, имеющим соответствующие лицензии, отходы проектируемых объектов на этапе строительства и эксплуатации не окажут негативного влияния на окружающую среду.

Во время эксплуатации сооружений в нормальном режиме негативное воздействие на почвенно-растительный покров не прогнозируется в случае четкого соблюдения технологических параметров оборудования

- поверхностные и подземные воды;

При *строительстве* и *эксплуатации* запроектированных сооружений загрязнение поверхностных и подземных вод возможно из-за несоблюдения границ строительной площадки, мойки строительной техники и автомашин вне специально оборудованных мест, промывки и гидравлических испытаний трубопроводов и емкостей.

Первоочередной комплекс мероприятий по охране и защите геологической среды, поверхностных и подземных вод почвенно-растительного покрова направлен на предотвращение их загрязнения. Для этого должны выполняться следующие требования:

- Для предотвращения протечек ГСМ от работающей на участке автотехники запрещается использовать в процессе строительства неисправную и неотрегулированную технику;
- Запрещаются аварийные сливы ГСМ на территории строительства;
- При устройстве площадок для сбора и хранения отходов необходимо выполнять их на твердом основании, с обваловкой, исключая пролив загрязненных стоков и их растекание по рельефу.

Взам. инв. №	
Подпись и дата	
Инв. № подл.	

										Лист
										14
Изм.	Коп.уч	Лист	№ док	Подпись	Дата	Том 1 «Основная часть проекта планировки»				







В проекте отражены основные противопожарные мероприятия на строительной площадке: рабочие места обеспечены первичными средствами пожаротушения с противопожарным оборудованием и ящиками с песком.

Территория стройплощадки и рабочие места имеют ночное освещение с соблюдением установленных норм освещенности.

Между зданиями, сооружениями и складами на стройплощадке устраиваются противопожарные разрывы в соответствии с требованиями СНиП П-89-80.

Проектом рекомендуется осуществление следующих мероприятий, обеспечивающих пожарную безопасность в процессе строительства:

- применение строительных машин и двигателей с электроприводом;
- применение для технологических нужд строительства электроэнергии взамен твердого или жидкого топлива;
- своевременное и качественное устройство подъездных дорог;
- устранение открытого хранения, погрузки и перевозки сыпучих, пылящих материалов (применение контейнеров, специальных транспортных средств);
- применение герметичных емкостей для перевозки раствора.

По окончании работ проектом организации строительства предусмотрены полная разборка и вывозка всех временных устройств и сооружений, уборка строительного мусора, расчистка стройплощадки.

### 11. Перечень координат характерных точек границ зон планируемого размещения линейных объектов

Обозначение характерных точек границ	Координаты, м	
	X	Y
1	2	3
н1	409551.13	2275320.86
н2	409698.34	2275308.83
н3	409700.01	2275326.23
н4	409636.6	2275328.74
н5	409528.84	2275338.19
н6	409525.89	2275339.73
н7	409505.65	2275350.31
н8	409497.93	2275351.06
н9	409492.02	2275349.34
н10	409347.98	2275347.8
н11	409315.94	2275348.37
н12	409318.07	2275388.63
н13	409320.65	2275401.63
н14	409333.51	2275513.08
н15	409333.54	2275522.62
н16	409309.27	2275525.53

Изм.	Коп.уч	Лист	№ док	Подпись	Дата
Инва. № подл.	Взам. инв. №	Подпись и дата			

н17	409309.02	2275522.45
н18	409305.21	2275481.84
н19	409297.83	2275408.31
н20	409286.83	2275332.32
н21	409279.77	2275268.02
н22	409273.64	2275218.05
н23	409251.21	2275020.34
н24	409244.31	2274979.63
н25	409242.68	2274979.7
н26	409242.27	2274970.52
н27	409245.57	2274963.7
н28	409246.5	2274960.03
н29	409244.62	2274940.61
н30	409235.04	2274901.09
н31	409222.99	2274796.2
н32	409222.64	2274793.72
н33	409218.76	2274790.35
н34	409218.76	2274786.7
н35	409221.91	2274780.46
н36	409223.63	2274780.32
н37	409223.82	2274779.48
н38	409215.23	2274672.16
н39	409210.96	2274617.33
н40	409206.99	2274617
н41	409199.87	2274608.99
н42	409199.54	2274605.87
н43	409208.68	2274596.96
н44	409196.41	2274504.05
н45	409186.89	2274438.94
н46	409182.4	2274436.14
н47	409179.74	2274436.22
н48	409181.53	2274427.51
н49	409191.87	2274427.51
н50	409198.83	2274430.26
н51	409199.94	2274431.7
н52	409213.84	2274493.91
н53	409228.97	2274596.85
н54	409227.01	2274613.97
н55	409244.7	2274761.2
н56	409247.96	2274778.63
н57	409296.68	2274778.26
н58	409321.7	2274779.95
н59	409362.5	2274777.41
н60	409379.26	2274777.49

Индв. № подл.	Взам. инв. №
Подпись и дата	

Изм.	Коп.уч	Лист	№ док	Подпись	Дата



Документация по планировке территории (проект планировки и проект межевания территории) по объекту: «Автомобильная дорога по ул. Ленина от ул. Урицкого до ул. Матросова, ул. Мира от ул. Ленина до ул. Красная, ул. Международная от ул. Ленина до ул. Пушкина в с. Беноково Мостовский район Краснодарский край»

Том 2 «Материалы по обоснованию проекта планировки»





ООО "АДМ-проект"  
Адрес: 350901, г. Краснодар, ул. Вологодская 11, оф. 25. ИНН/КПП 2311154920/231101001 ОГРН 1132311003186  
url: adm-proekt.ru e-mail: info@adm-proekt.ru  
ОАО "Банк Уралсиб" р/с 40702810847410000234 БИК 040349700 к/с 30101810400000000700

Документация по планировке территории (проект планировки и проект межевания территории) по объекту: «Автомобильная дорога по ул. Ленина от ул. Урицкого до ул. Матросова, ул. Мира от ул. Ленина до ул. Красная, ул. Международная от ул. Ленина до ул. Пушкина в с. Беноково Мостовский район Краснодарский край»

Том 2 «Материалы по обоснованию проекта планировки»

***Раздел 3 "Материалы по обоснованию проекта планировки территории.  
Графическая часть"***

Директор ООО «АДМ-Проект»



М.П. Грачёв

Взам. инв. №

Подпись и дата

Инв. №подл.

## СОСТАВ ПРОЕКТА

### Том 1 «Основная часть проекта планировки»

#### *Раздел 1 "Проект планировки территории. Графическая часть"*

- Чертеж красных линий, совмещенный с чертежом границ зон планируемого размещения линейного объекта М 1:2000

#### *Раздел 2 "Положение о размещении линейного объекта"*

Положение о размещении линейного объекта: «Автомобильная дорога по ул. Ленина от ул. Урицкого до ул. Матросова, ул. Мира от ул. Ленина до ул. Красная, ул. Международная от ул. Ленина до ул. Пушкина в с. Беноково Мостовский район Краснодарский край»

### Том 2 «Материалы по обоснованию проекта планировки»

#### *Раздел 3 "Материалы по обоснованию проекта планировки территории. Графическая часть"*

- Схема расположения элемента планировочной структуры М 1:5000;
- Схема границ зон с особыми условиями использования территории и границ территорий объектов культурного наследия М 1:4 000;
- Схема использования территории в период подготовки проекта планировки территории М 1:2 000;
- Схема организации улично-дорожной сети и движения транспорта М 1:2000;
- Схема вертикальной планировки территории, инженерной подготовки и инженерной защиты территории М 1:2000;
- Схема конструктивных и планировочных решений М 1:2000
- Схема границ территорий, подверженных риску возникновения чрезвычайных ситуаций природного и техногенного характера М 1:10 000

#### *Раздел 4 "Материалы по обоснованию проекта планировки территории. Пояснительная записка"*

Пояснительная записка

Инов. № подл.	Подпись и дата	Взам. инв. №

Изм.	Кол.	Лист	Недок	Том 2 «Материалы по обоснованию проекта планировки»	2

***Том 3 «Основная часть проекта межевания территории»***

***Раздел 5 " Основная (утверждаемая) часть проекта межевания территории. Текстовая часть и чертежи межевания территории "***

- Пояснительная записка
- Графические материалы:
- Чертеж межевания территории М 1:2000

***Том 4 «Материалы по обоснованию проект межевания территории»***

***Раздел 6 " Материалы по обоснованию проекта межевания территории. Графическая часть и исходные данные"***

- Чертеж межевания территории М 1:4 000

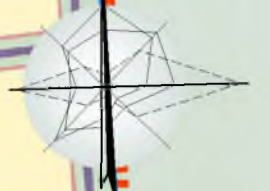
Инв. № подл.	Подпись и дата	Взам. инв. №					Том 2 «Материалы по обоснованию проекта планировки»	3
			Изм.	Кол.	Лист	Недок		



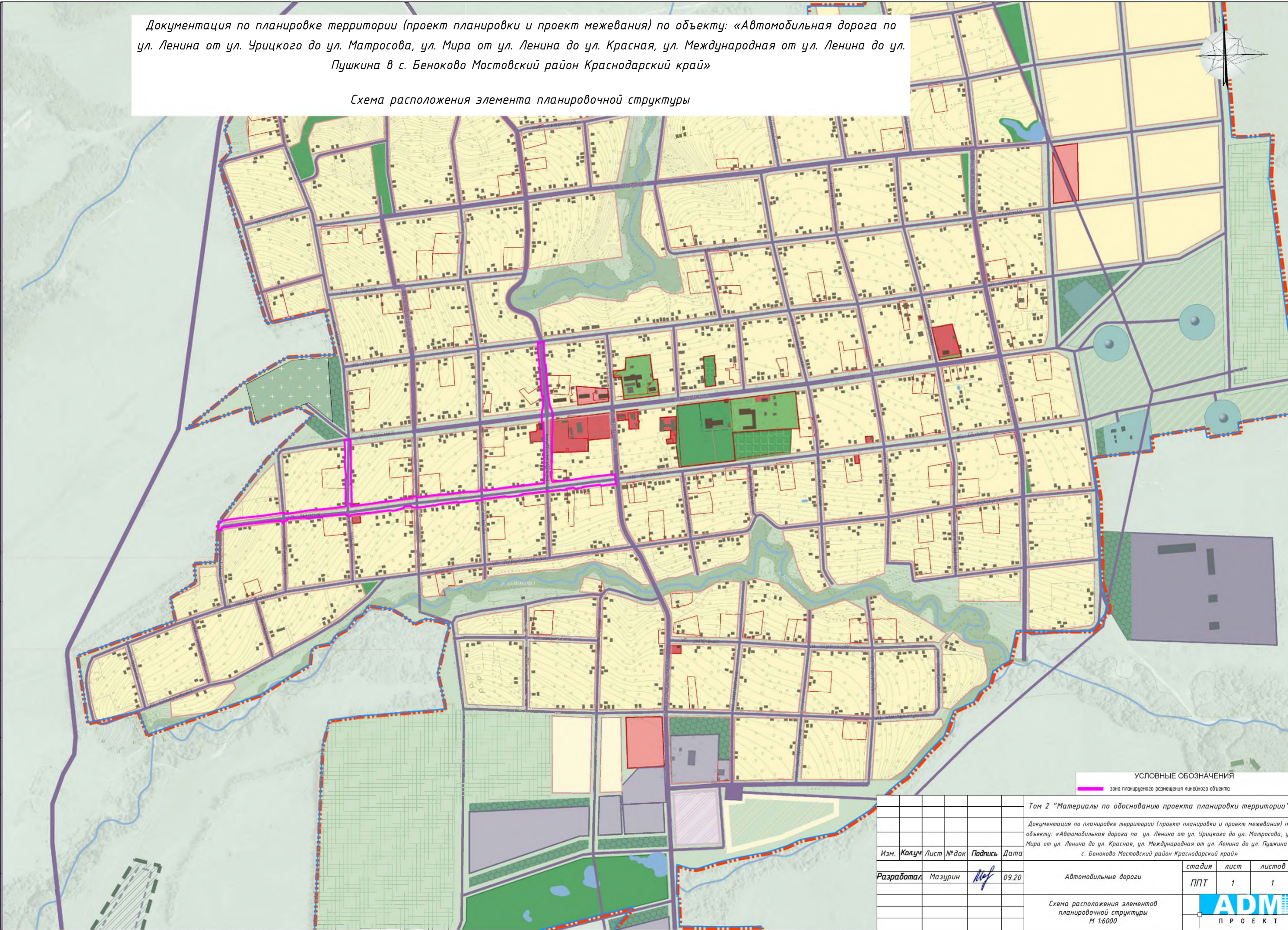


Документация по планировке территории (проект планировки и проект межевания) по объекту: «Автомобильная дорога по ул. Ленина от ул. Урицкого до ул. Матросова, ул. Мира от ул. Ленина до ул. Красная, ул. Международная от ул. Ленина до ул. Пушкина в с. Беноково Мостовский район Краснодарский край»

Схема расположения элемента планировочной структуры



Перв. примен.
Срав. №
Подп. и дата
Инв. № дубл.
Взам. инв. №
Подп. и дата
Инв. № подл.



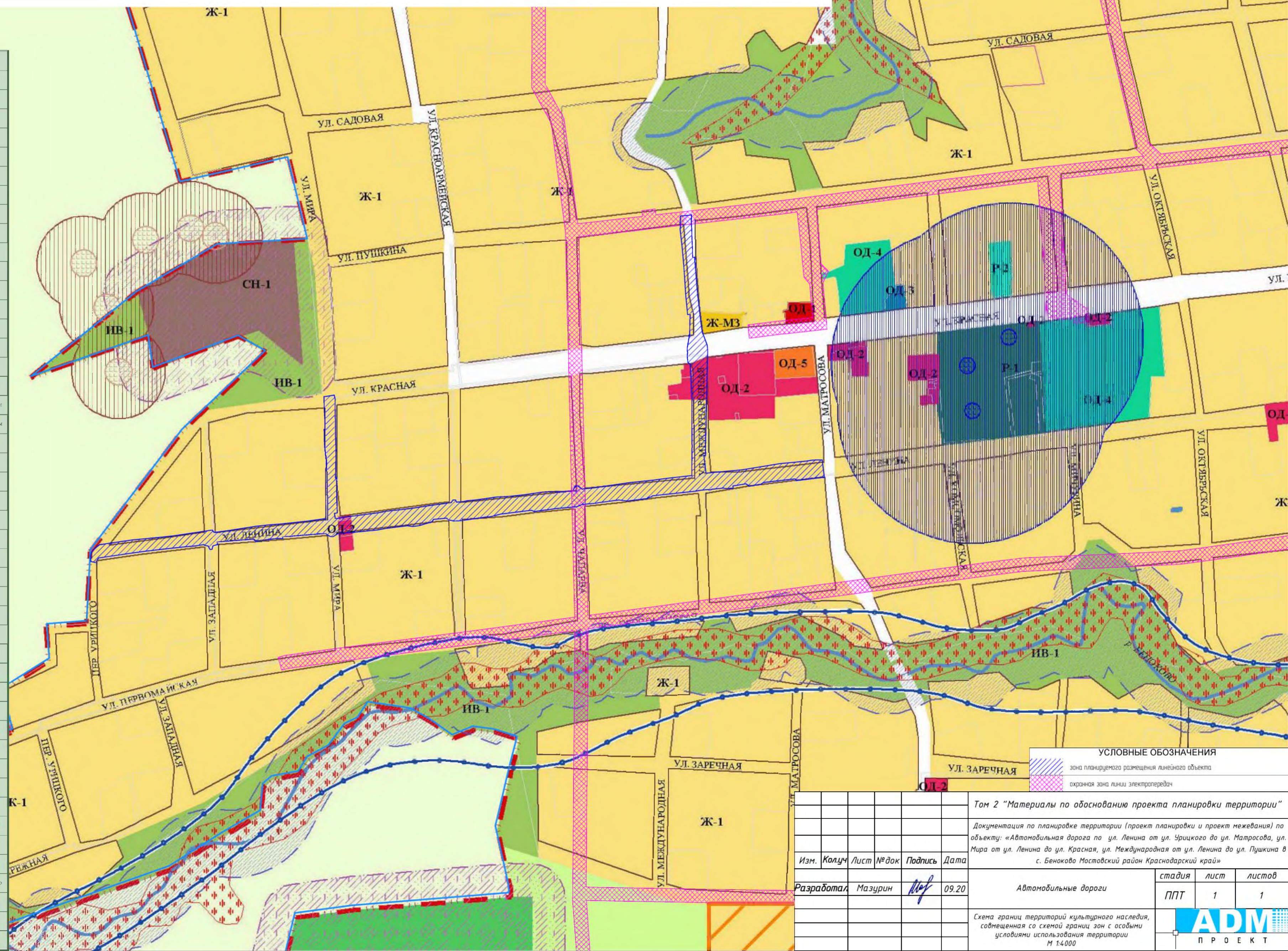
УСЛОВНЫЕ ОБОЗНАЧЕНИЯ  
 — зона планируемого размещения линейного объекта

Том 2 "Материалы по обоснованию проекта планировки территории"					
Документация по планировке территории (проект планировки и проект межевания) по объекту: «Автомобильная дорога по ул. Ленина от ул. Урицкого до ул. Матросова, ул. Мира от ул. Ленина до ул. Красная, ул. Международная от ул. Ленина до ул. Пушкина в с. Беноково Мостовский район Краснодарский край»					
Изм.	Колуч	Лист	№ док	Подпись	Дата
Разработал	Мазурин			<i>[Signature]</i>	09.20
				стадия	лист
				ППТ	1
				листов	1

Документация по планировке территории (проект планировки и проект межевания) по объекту: «Автомобильная дорога по ул. Ленина от ул. Урицкого до ул. Матросова, ул. Мира от ул. Ленина до ул. Красная, ул. Международная от ул. Ленина до ул. Пушкина в с. Беноково Мостовский район Краснодарский край»

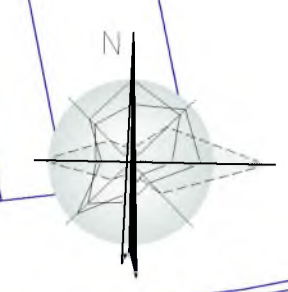
Схема границ территорий культурного наследия, совмещенная со схемой границ зон с особыми условиями использования территории

Перв. примен.		Границы сельского поселения
		Границы населенного пункта
		Границы земельных участков
		Границы кварталов
		Основные дороги общего пользования (супл. проект)
		Водные объекты
	<b>ЖИЛЫЕ ЗОНЫ:</b>	
		Ж-1 Зона застройки индивидуальными жилыми домами с заданием жилищного назначения
		Ж-2 Зона перспективной массовой застройки
		Ж-МЗ Зона застройки малоэтажными жилыми домами
Сараб. №	<b>ОБЩЕСТВЕННО-ДЕЛОВЫЕ ЗОНЫ:</b>	
		ОД-1 Центральная зона общественного и коммерческого назначения
		ОД-2 Зона общественного центра местного значения
		ОД-3 Зона объектов здравоохранения
		ОД-4 Зона объектов образования
		ОД-5 Зона религиозных объектов
	<b>ПРОИЗВОДСТВЕННЫЕ ЗОНЫ:</b>	
		П-2 Зона предприятий, производств и объектов II класса опасности СЗЗ-500м
		П-3 Зона предприятий, производств и объектов III класса опасности СЗЗ-300м
		П-4 Зона предприятий, производств и объектов IV класса опасности СЗЗ-100м
	П-5 Зона предприятий, производств и объектов V класса опасности СЗЗ-50м	
Попр. и дата	<b>ЗОНЫ ИНЖЕНЕРНОЙ И ТРАНСПОРТНОЙ ИНФРАСТРУКТУРЫ:</b>	
		ИТ-1 Зона инженерной инфраструктуры
		ИТ-2 Зона транспортной инфраструктуры
	<b>ЗОНЫ СЕЛЬСКОХОЗЯЙСТВЕННОГО ИСПОЛЬЗОВАНИЯ:</b>	
		СХ-1 Зона сельскохозяйственных угодий
		СХ-2 Зона объектов сельскохозяйственного назначения
	<b>ЗОНЫ РЕКРЕАЦИОННОГО НАЗНАЧЕНИЯ:</b>	
		Р-1 Зона рекреационного назначения
		Р-2 Зона объектов физкультуры и спорта
	Взам. инв. №	<b>ЗОНЫ СПЕЦИАЛЬНОГО НАЗНАЧЕНИЯ:</b>
		СН-1 Зона кладбища
		СН-2 Зона размещения отходов потребления
<b>ИНЫЕ ВИДЫ ТЕРРИТОРИАЛЬНЫХ ЗОН:</b>		
		ИВ-1 Зона озеленения специального назначения
		Территории, для которых градостроительные регламенты не устанавливаются
<b>ГРАНИЦЫ ЗОН С ОСОБЫМИ УСЛОВИЯМИ ИСПОЛЬЗОВАНИЯ ТЕРРИТОРИИ:</b>		
		Ориентировочная санитарно-защитная зона, предприятий, производств и объектов
		Прибрежная защитная полоса
		Водоохранная зона
Попр. и дата		Граница зоны затопления паводками суверенной ответственности *
		Зона регулярного автодорожного, с периодичностью до нескольких раз в год **
	*Примечание: нанесена согласно проекта разработанного ООО «Севкавказпроект» в 2012 г.	
	**Примечание: Зоны затопления нанесены с условной степенью точности согласно рисунку ГИС, являющегося в составе схемы территориального планирования Мостовского района	
		Памятник археологии с охранным зоной
		Памятник истории с охранным зоной
		Горный отвод, полевых несамоучек (песок, гравий, глина)
	<b>УСЛОВНЫЕ ОБОЗНАЧЕНИЯ</b>	
		зона планируемого размещения линейного объекта
		охранная зона линии электропередачи

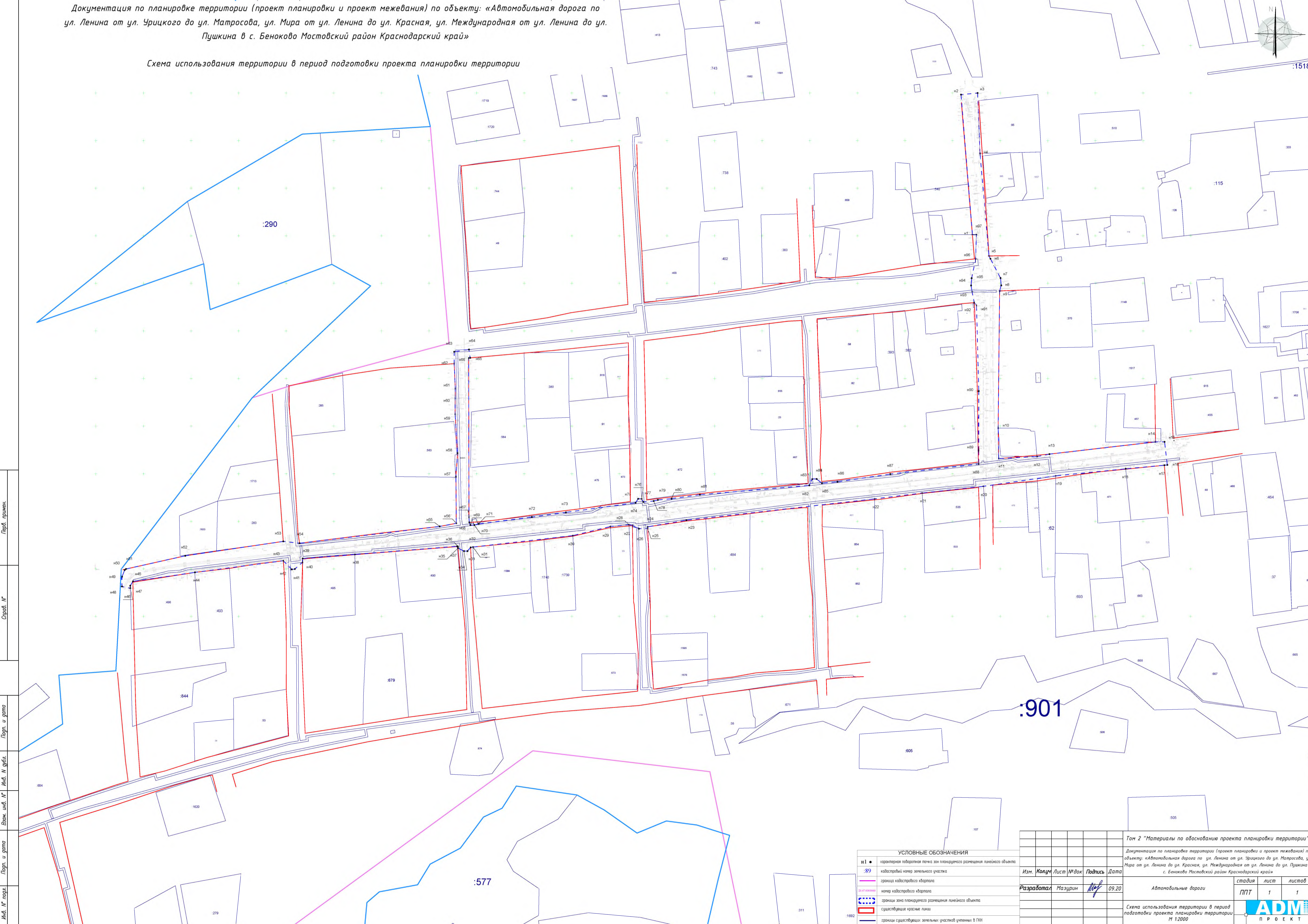


Том 2 "Материалы по обоснованию проекта планировки территории"				
Документация по планировке территории (проект планировки и проект межевания) по объекту: «Автомобильная дорога по ул. Ленина от ул. Урицкого до ул. Матросова, ул. Мира от ул. Ленина до ул. Красная, ул. Международная от ул. Ленина до ул. Пушкина в с. Беноково Мостовский район Краснодарский край»				
Изм.	Колуч	Лист	№ док	Подпись
Разработал	Мазурин			09.20
Автомобильные дороги				
			стадия	лист
			ППТ	1
			листов	1
Схема границ территорий культурного наследия, совмещенная со схемой границ зон с особыми условиями использования территории М 1:4.000				
<b>ADM</b> ПРОЕКТ				

Схема использования территории в период подготовки проекта планировки территории



:1518



Лист № 1  
Лист № 2  
Лист № 3  
Лист № 4  
Лист № 5  
Лист № 6  
Лист № 7  
Лист № 8  
Лист № 9  
Лист № 10  
Лист № 11  
Лист № 12  
Лист № 13  
Лист № 14  
Лист № 15  
Лист № 16  
Лист № 17  
Лист № 18  
Лист № 19  
Лист № 20  
Лист № 21  
Лист № 22  
Лист № 23  
Лист № 24  
Лист № 25  
Лист № 26  
Лист № 27  
Лист № 28  
Лист № 29  
Лист № 30  
Лист № 31  
Лист № 32  
Лист № 33  
Лист № 34  
Лист № 35  
Лист № 36  
Лист № 37  
Лист № 38  
Лист № 39  
Лист № 40  
Лист № 41  
Лист № 42  
Лист № 43  
Лист № 44  
Лист № 45  
Лист № 46  
Лист № 47  
Лист № 48  
Лист № 49  
Лист № 50  
Лист № 51  
Лист № 52  
Лист № 53  
Лист № 54  
Лист № 55  
Лист № 56  
Лист № 57  
Лист № 58  
Лист № 59  
Лист № 60  
Лист № 61  
Лист № 62  
Лист № 63  
Лист № 64  
Лист № 65  
Лист № 66  
Лист № 67  
Лист № 68  
Лист № 69  
Лист № 70  
Лист № 71  
Лист № 72  
Лист № 73  
Лист № 74  
Лист № 75  
Лист № 76  
Лист № 77  
Лист № 78  
Лист № 79  
Лист № 80  
Лист № 81  
Лист № 82  
Лист № 83  
Лист № 84  
Лист № 85  
Лист № 86  
Лист № 87  
Лист № 88  
Лист № 89  
Лист № 90  
Лист № 91  
Лист № 92  
Лист № 93  
Лист № 94  
Лист № 95  
Лист № 96  
Лист № 97  
Лист № 98  
Лист № 99  
Лист № 100

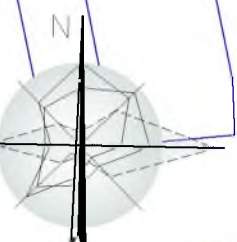
**УСЛОВНЫЕ ОБОЗНАЧЕНИЯ**

- h1 • характерная поворотная точка зон планируемого размещения линейного объекта
- 89 кадастровый номер земельного участка
- граница кадастрового квартала
- номер кадастрового квартала
- границы зоны планируемого размещения линейного объекта
- существующие красные линии
- границы существующих земельных участков учтенных в ГИИ

Том 2 "Материалы по обоснованию проекта планировки территории"			
Документация по планировке территории (проект планировки и проект межевания) по объекту: «Автомобильная дорога по ул. Ленина от ул. Урицкого до ул. Матросова, ул. Мира от ул. Ленина до ул. Красная, ул. Международная от ул. Ленина до ул. Пушкина в с. Беноково Мостовский район Краснодарский край»			
Изм.	Колуч	Лист	№ док
			Подпись
			Дата
Разработал	Мазурин	И.И.	09.20
Автомобильные дороги			
стадия	лист	лист	
ППТ	1	1	
Схема использования территории в период подготовки проекта планировки территории			
№ 1:2000			
<b>ADM</b>			
ПРОЕКТ			



Схема организации улично-дорожной сети и движения транспорта



:1516

:290

:1556

:901

:577

УСЛОВНЫЕ ОБОЗНАЧЕНИЯ

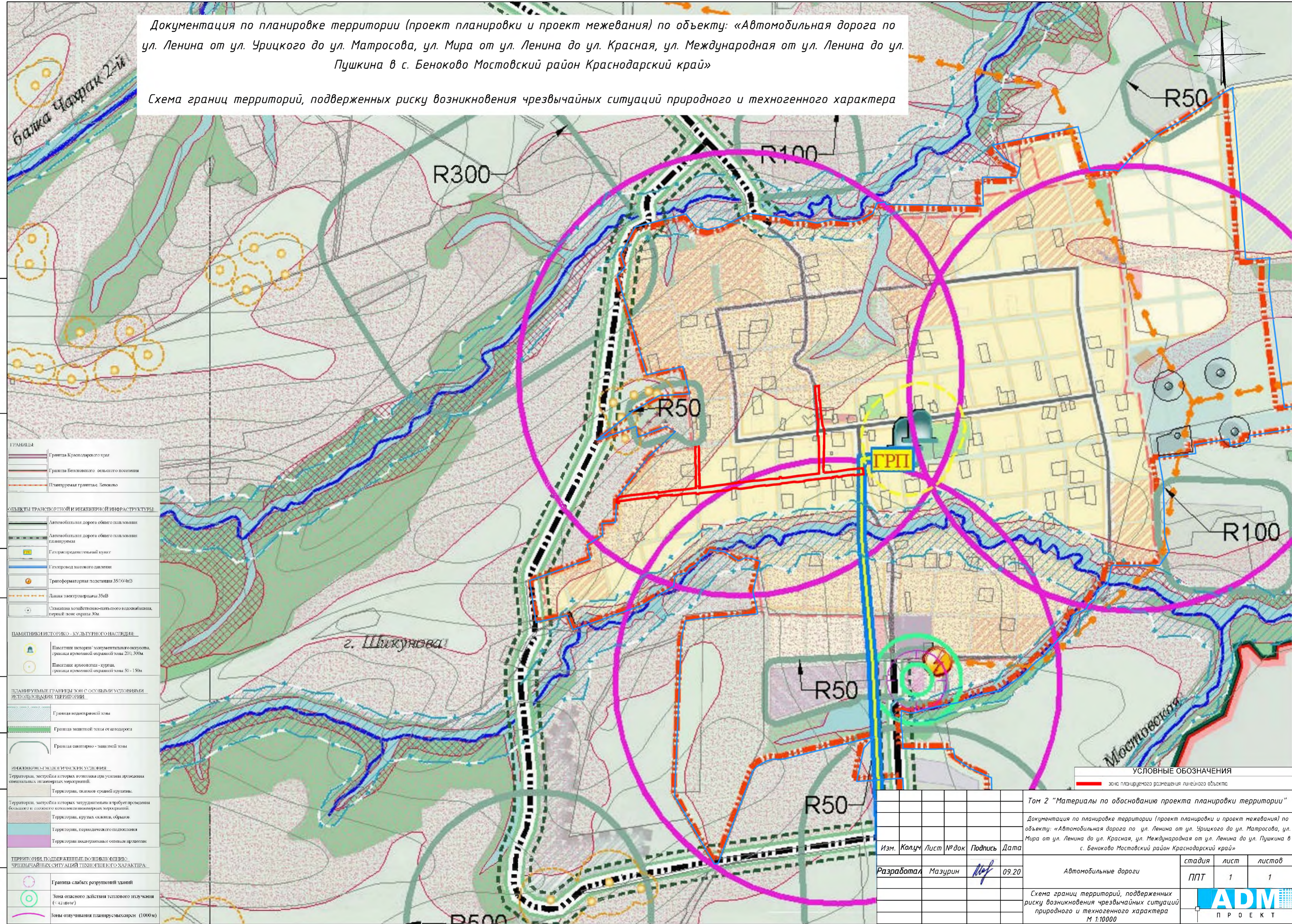
- н1 ● характерный набор точек зенитного размещения линейного объекта
- 89 кадастровый номер земельного участка
- граница кадастрового квартала
- номер кадастрового квартала
- границы зоны планируемого размещения линейного объекта
- существующие красные линии
- границы существующих земельных участков (участков) в ТНТ

Том 2 "Материалы по обоснованию проекта планировки территории"			
Документация по планировке территории (проект планировки и проект межевания) по объекту: «Автомобильная дорога по ул. Ленина от ул. Урицкого до ул. Матросова, ул. Мира от ул. Ленина до ул. Красная, ул. Международная от ул. Ленина до ул. Пушкина в с. Беноково Мостовский район Краснодарский край»			
Изм.	Колуч	Лист	№ док
Разработал	Мазурин	№ док	09.20
стадия	лист	листок	
ППТ	1	1	
Схема организации улично-дорожной сети и движения транспорта М 1:2000			 ПРОЕКТ

Лист № 1  
Лист № 2  
Лист № 3  
Лист № 4  
Лист № 5  
Лист № 6  
Лист № 7  
Лист № 8  
Лист № 9  
Лист № 10  
Лист № 11  
Лист № 12  
Лист № 13  
Лист № 14  
Лист № 15  
Лист № 16  
Лист № 17  
Лист № 18  
Лист № 19  
Лист № 20  
Лист № 21  
Лист № 22  
Лист № 23  
Лист № 24  
Лист № 25  
Лист № 26  
Лист № 27  
Лист № 28  
Лист № 29  
Лист № 30  
Лист № 31  
Лист № 32  
Лист № 33  
Лист № 34  
Лист № 35  
Лист № 36  
Лист № 37  
Лист № 38  
Лист № 39  
Лист № 40  
Лист № 41  
Лист № 42  
Лист № 43  
Лист № 44  
Лист № 45  
Лист № 46  
Лист № 47  
Лист № 48  
Лист № 49  
Лист № 50  
Лист № 51  
Лист № 52  
Лист № 53  
Лист № 54  
Лист № 55  
Лист № 56  
Лист № 57  
Лист № 58  
Лист № 59  
Лист № 60  
Лист № 61  
Лист № 62  
Лист № 63  
Лист № 64  
Лист № 65  
Лист № 66  
Лист № 67  
Лист № 68  
Лист № 69  
Лист № 70  
Лист № 71  
Лист № 72  
Лист № 73  
Лист № 74  
Лист № 75  
Лист № 76  
Лист № 77  
Лист № 78  
Лист № 79  
Лист № 80  
Лист № 81  
Лист № 82  
Лист № 83  
Лист № 84  
Лист № 85  
Лист № 86  
Лист № 87  
Лист № 88  
Лист № 89  
Лист № 90  
Лист № 91  
Лист № 92  
Лист № 93  
Лист № 94  
Лист № 95  
Лист № 96  
Лист № 97  
Лист № 98  
Лист № 99  
Лист № 100

Документация по планировке территории (проект планировки и проект межевания) по объекту: «Автомобильная дорога по ул. Ленина от ул. Урицкого до ул. Матросова, ул. Мира от ул. Ленина до ул. Красная, ул. Международная от ул. Ленина до ул. Пушкина в с. Беноково Мостовский район Краснодарский край»

Схема границ территорий, подверженных риску возникновения чрезвычайных ситуаций природного и техногенного характера



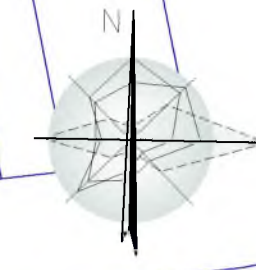
Перв. примен.  
Справ. №  
Попр. и дата  
Инв. № дубл.  
Взам. инв. №  
Попр. и дата  
Инв. № подл.

<b>ГРАНИЦЫ</b>	
	Граница Краснодарского края
	Граница Беноковского сельского поселения
	Планируемая граница с. Беноково
<b>ОБЪЕКТЫ ТРАНСПОРТНОЙ И ИНЖЕНЕРНОЙ ИНФРАСТРУКТУРЫ</b>	
	Автомобильная дорога общего пользования
	Автомобильная дорога общего пользования планируемая
	Газораспределительный пункт
	Газопровод высокого давления
	Трансформаторная подстанция 35/10/0,4кВ
	Линия электропередачи 35кВ
	Связьная хозяйственно-питьевого водоснабжения, первый пояс охраны 30м
<b>ПАМЯТНИКИ ИСТОРИКО-КУЛЬТУРНОГО НАСЛЕДИЯ</b>	
	Памятник истории / монументального искусства, граница охранной зоны 200, 300м
	Памятник археологии - курган, граница охранной зоны 50 - 150м
<b>ПЛАНИРУЕМЫЕ ГРАНИЦЫ ЗОН С ОСОБЫМИ УСЛОВИЯМИ ИСПОЛЬЗОВАНИЯ ТЕРРИТОРИИ</b>	
	Граница водоохранной зоны
	Граница защитной зоны от автодороги
	Граница санитарно-защитной зоны
<b>ИНЖЕНЕРНЫЕ ЗОНЫ И ЧИСТЫЕ УСЛОВИЯ</b>	
	Территория, застройка которых возможна при условии проведения специальных инженерных мероприятий
	Территория, сложная средней крутизны
	Территория, застройка которых затруднительна и требует проведения большого и сложного комплекса инженерных мероприятий
	Территория, крутых склонов, обрывов
	Территория, перепадного залегания
	Территория, подверженная селям процессам
<b>ТЕРРИТОРИИ, ПОДВЕРЖЕННЫЕ ВОЗНИКНОВЕНИЮ ЧРЕЗВЫЧАЙНЫХ СИТУАЦИЙ ТЕХНОГЕННОГО ХАРАКТЕРА</b>	
	Граница слабых разрушений зданий
	Зона опасного действия теплового излучения (r=42 метра)
	Зоны озвучивания планируемых строек (1000м)

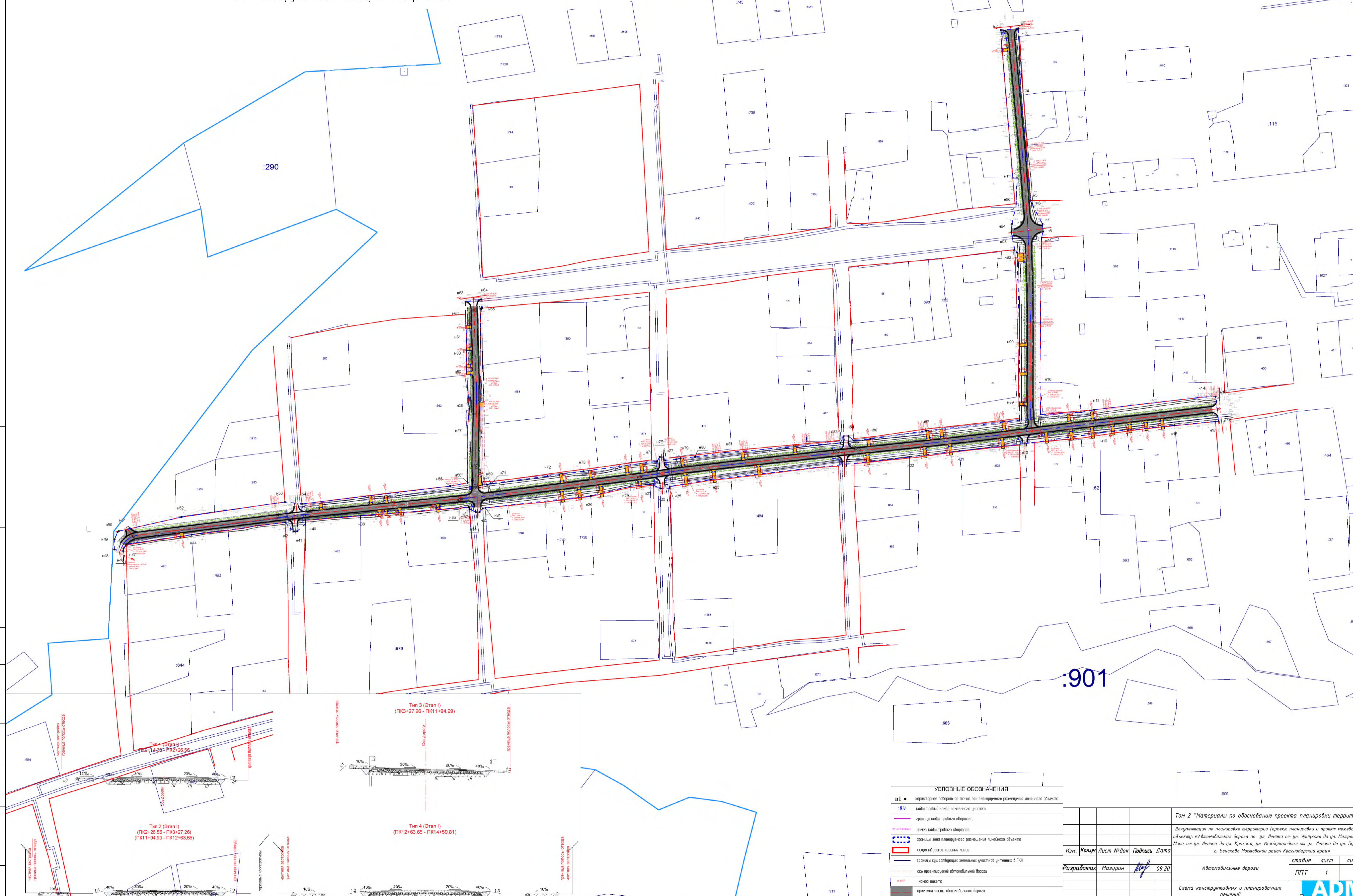
УСЛОВНЫЕ ОБОЗНАЧЕНИЯ  
 зона планируемого размещения линейного объекта

Том 2 "Материалы по обоснованию проекта планировки территории"					
Документация по планировке территории (проект планировки и проект межевания) по объекту: «Автомобильная дорога по ул. Ленина от ул. Урицкого до ул. Матросова, ул. Мира от ул. Ленина до ул. Красная, ул. Международная от ул. Ленина до ул. Пушкина в с. Беноково Мостовский район Краснодарский край»					
Изм.	Колуч	Лист	№ док	Подпись	Дата
	Разработал	Мазурин			09.20
Автомобильные дороги					
			стадия	лист	листов
			ППТ	1	1
Схема границ территорий, подверженных риску возникновения чрезвычайных ситуаций природного и техногенного характера М 1:10000					
<b>ADM</b> ПРОЕКТ					

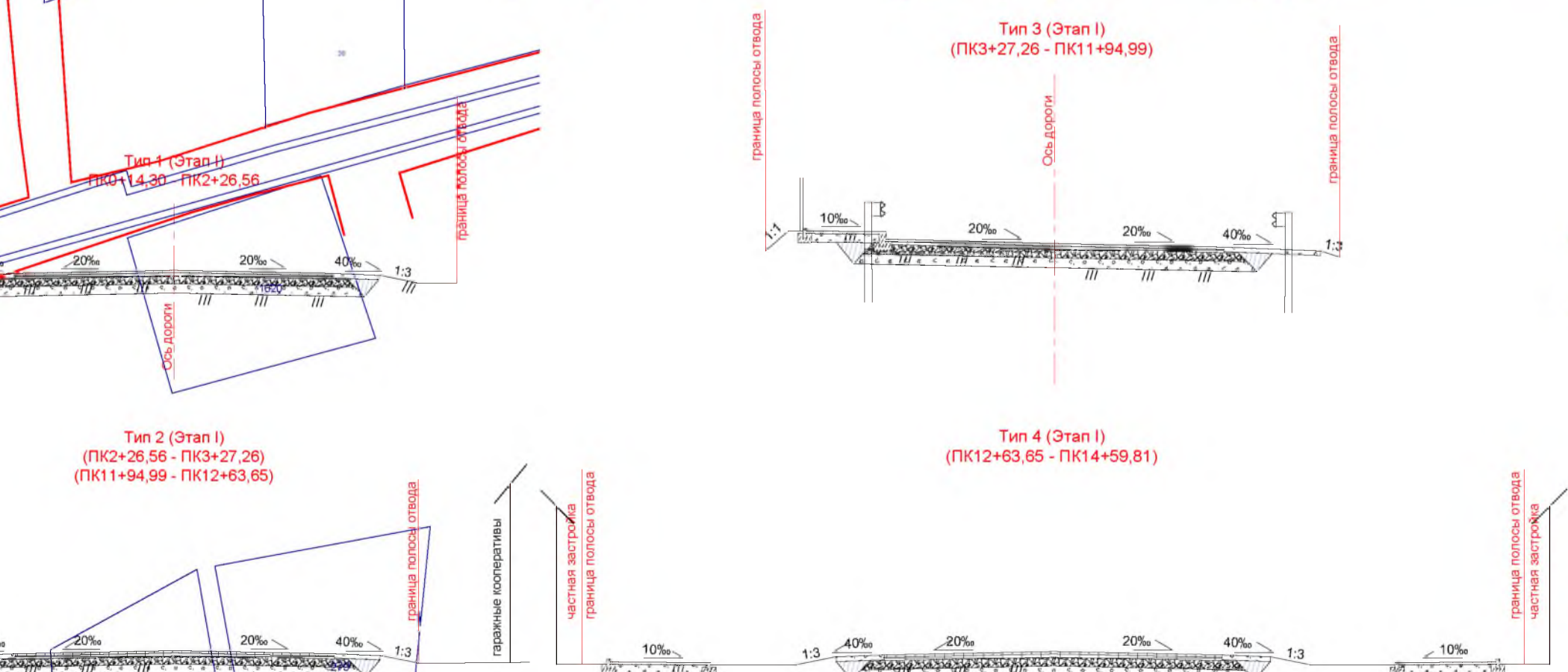
Схема конструктивных и планировочных решений



:1518

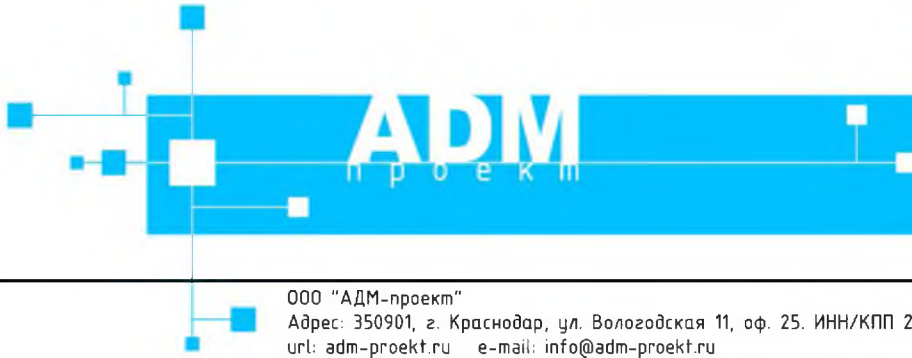


Лист № 1  
Лист № 2  
Лист № 3  
Лист № 4  
Лист № 5  
Лист № 6  
Лист № 7  
Лист № 8  
Лист № 9  
Лист № 10  
Лист № 11  
Лист № 12  
Лист № 13  
Лист № 14  
Лист № 15  
Лист № 16  
Лист № 17  
Лист № 18  
Лист № 19  
Лист № 20  
Лист № 21  
Лист № 22  
Лист № 23  
Лист № 24  
Лист № 25  
Лист № 26  
Лист № 27  
Лист № 28  
Лист № 29  
Лист № 30  
Лист № 31  
Лист № 32  
Лист № 33  
Лист № 34  
Лист № 35  
Лист № 36  
Лист № 37  
Лист № 38  
Лист № 39  
Лист № 40  
Лист № 41  
Лист № 42  
Лист № 43  
Лист № 44  
Лист № 45  
Лист № 46  
Лист № 47  
Лист № 48  
Лист № 49  
Лист № 50  
Лист № 51  
Лист № 52  
Лист № 53  
Лист № 54  
Лист № 55  
Лист № 56  
Лист № 57  
Лист № 58  
Лист № 59  
Лист № 60  
Лист № 61  
Лист № 62  
Лист № 63  
Лист № 64  
Лист № 65  
Лист № 66  
Лист № 67  
Лист № 68  
Лист № 69  
Лист № 70  
Лист № 71  
Лист № 72  
Лист № 73  
Лист № 74  
Лист № 75  
Лист № 76  
Лист № 77  
Лист № 78  
Лист № 79  
Лист № 80  
Лист № 81  
Лист № 82  
Лист № 83  
Лист № 84  
Лист № 85  
Лист № 86  
Лист № 87  
Лист № 88  
Лист № 89  
Лист № 90  
Лист № 91  
Лист № 92  
Лист № 93  
Лист № 94  
Лист № 95  
Лист № 96  
Лист № 97  
Лист № 98  
Лист № 99  
Лист № 100



УСЛОВНЫЕ ОБОЗНАЧЕНИЯ	
H1	характерная высотная точка зон планируемого размещения линейного объекта
89	кадастровый номер земельного участка
89	границы кадастрового квартала
89	номер кадастрового квартала
89	границы зоны планируемого размещения линейного объекта
89	существующие красные линии
89	границы существующих земельных участков учтенных в ГИИ
89	ось проектируемой автомобильной дороги
89	номер планета
89	проезжая часть автомобильной дороги
89	асфальтобетонное покрытие выездов во дворы

Том 2 "Материалы по обоснованию проекта планировки территории"			
Документация по планировке территории (проект планировки и проект межевания) по объекту: «Автомобильная дорога по ул. Ленина от ул. Урицкого до ул. Матросова, ул. Мира от ул. Ленина до ул. Красная, ул. Международная от ул. Ленина до ул. Пушкина в с. Беноково Мостовский район Краснодарский край»			
Изм.	Колуч	Лист	№ док
	Разработал	Мазурин	ИФ
	Дата	09.20	
Автомобильные дороги			
стадия	лист	листов	
ППТ	1	1	
Схема конструктивных и планировочных решений № 1.2000			
<b>ADM</b> ПРОЕКТ			



ООО "АДМ-проект"  
Адрес: 350901, г. Краснодар, ул. Вологодская 11, оф. 25. ИНН/КПП 2311154920/231101001 ОГРН 1132311003186  
url: adm-proekt.ru e-mail: info@adm-proekt.ru  
ОАО "Банк Уралсиб" р/с 40702810847410000234 БИК 040349700 к/с 30101810400000000700

Документация по планировке территории (проект планировки и проект межевания территории) по объекту: «Автомобильная дорога по ул. Ленина от ул. Урицкого до ул. Матросова, ул. Мира от ул. Ленина до ул. Красная, ул. Международная от ул. Ленина до ул. Пушкина в с. Беноково Мостовский район Краснодарский край»

Том 2 «Материалы по обоснованию проекта планировки»

***Раздел 4 "Материалы по обоснованию проекта планировки территории.  
Пояснительная записка"***

Директор ООО «АДМ-Проект»



М.П. Грачёв

2020

Инов. №подл.	Подпись и дата	Взам. инв. №



## СОСТАВ ПРОЕКТА

### Том 1 «Основная часть проекта планировки»

#### *Раздел 1 "Проект планировки территории. Графическая часть"*

- Чертеж красных линий, совмещенный с чертежом границ зон планируемого размещения линейного объекта М 1:2000

#### *Раздел 2 "Положение о размещении линейного объекта"*

Положение о размещении линейного объекта: «Автомобильная дорога по ул. Ленина от ул. Урицкого до ул. Матросова, ул. Мира от ул. Ленина до ул. Красная, ул. Международная от ул. Ленина до ул. Пушкина в с. Беноково Мостовский район Краснодарский край»

### Том 2 «Материалы по обоснованию проекта планировки»

#### *Раздел 3 "Материалы по обоснованию проекта планировки территории. Графическая часть"*

- Схема расположения элемента планировочной структуры М 1:5000;

- Схема границ зон с особыми условиями использования территории и границ территорий объектов культурного наследия М 1:4 000;

- Схема использования территории в период подготовки проекта планировки территории М 1:2 000;

- Схема организации улично-дорожной сети и движения транспорта М 1:2000;

- Схема вертикальной планировки территории, инженерной подготовки и инженерной защиты территории М 1:2000;

- Схема конструктивных и планировочных решений М 1:2000

- Схема границ территорий, подверженных риску возникновения чрезвычайных ситуаций природного и техногенного характера М 1:10 000

#### *Раздел 4 "Материалы по обоснованию проекта планировки территории. Пояснительная записка"*

Том 2 «Материалы по обоснованию проекта планировки»

Инд. № подл.	Подпись и дата	Взам. инв. №
Изм.	Кол.	Лист
Недок		

Пояснительная записка

***Том 3 «Основная часть проекта межевания территории»***

***Раздел 5 " Основная (утверждаемая) часть проекта межевания территории. Текстовая часть и чертежи межевания территории "***

- Пояснительная записка
- Графические материалы:
- Чертеж межевания территории М 1:2000

***Том 4 «Материалы по обоснованию проект межевания территории»***

***Раздел 6 " Материалы по обоснованию проекта межевания территории. Графическая часть и исходные данные"***

- Чертеж межевания территории М 1:4 000

СОДЕРЖАНИЕ

Инд. № подл.	Подпись и дата	Взам. инв. №

Изм.	Кол.	Лист	Недок		

Том 2 «Материалы по обоснованию проекта планировки»





## 1.1. Исходно-разрешительная документация

Проект планировки территории подготовлен в целях обеспечения устойчивого развития территории, выделения элементов планировочной структуры, установления границ земельных участков, предназначенных для реконструкции автомобильной дороги по ул. Ленина от ул. Урицкого до ул. Матросова, ул. Мира от ул. Ленина до ул. Красная, ул. Международная от ул. Ленина до ул. Пушкина в с. Беноково Мостовский район Краснодарский край.

Основными задачами проекта являются:

- Размещения объекта капитального строительства;
- Выделение элементов планировочной структуры;
- Установление параметров планируемого развития элементов планировочной структуры;
- установление (определение) границ зон планируемого размещения объекта капитального строительства;
- установление красных линий, обозначающих местоположение проектируемого линейного объекта.

Разработка проекта планировки и проекта межевания территории по объекту: Автомобильная дорога по ул. Ленина от ул. Урицкого до ул. Матросова, ул. Мира от ул. Ленина до ул. Красная, ул. Международная от ул. Ленина до ул. Пушкина в с. Беноково Мостовский район Краснодарский край» выполнена на основании постановления администрации муниципального образования Мостовский район №66 от 15.09.2020 г.

В основу разработки проекта положена следующая законодательная и методическая документация:

- Градостроительный кодекс РФ от 29 декабря 2004 г. № 190-ФЗ;
- Земельный кодекс РФ от 25 октября 2001 г. № 136-ФЗ;
- Водный кодекс РФ от 03 июня 2006 г. №74-ФЗ;

Инв. № подл.	Подпись и дата	Взам. инв. №

Изм.	Кол.	Лист	№ док		



станции	-15	-10	-5	0	5	10	15	20	25
Лабинск	-	-	-	17.02	20.03	11.04	10.05	21.06	-
	-	-	-	24.12	17.11	19.10	24.09	25.08	-
	-	-	-	310	242	191	137	65	-

Зимний период соответствует периоду со средней суточной температуре воздуха менее 0°C, холодный период соответствует периоду со средней суточной температурой менее 10°C, теплый - более 10°C.

Данные характеристики определяется по хронологическому графику, построенному по данным на рисунке 4.1.2 и помещены в таблицу 1.4.2.2.

**Таблица 1.4.2.2** - Даты, продолжительность (дни) и средняя температура расчетных периодов

МС Боковская	Зимний период (К0°C)	Холодный период (К10°C)	Тёплый период (Щ10°C)
Начало периода, дата	24.12	19.10	11.04
Конец периода, дата	17.02	11.04	19.10
Продолжительность, дни	55	174	191
Средняя температура, °С	-0,9	2,8	17,5

Расчетные температуры воздуха согласно СП 131.13330.2012 (МС Майкоп) представлены в таблице 1.4.2.3.

**Таблица 1.4.2.3** - Расчетные температуры воздуха

Холодный период		
Температура воздуха наиболее холодных суток °С, Обеспеченностью	0,98	-27
	0,92	-22
Температура воздуха наиболее холодной пятидневки, °С Обеспеченностью	0,98	-21
	0,92	-19
Температура воздуха, °С, обеспеченностью 0,94		-6
Средняя суточная амплитуда температуры воздуха наиболее холодного месяца, °С		9
Теплый период		
Температура воздуха, °С, обеспеченностью 0,95		26,6
Температура воздуха, °С, обеспеченностью 0,98		30,6
Средняя максимальная температура воздуха наиболее теплого месяца, °С,		29
Средняя суточная амплитуда температуры воздуха наиболее теплого месяца (июль), °С		12,8

Число дней с переходом через 0°C - 70 (рисунок А.3, СП 131.13330.2012). Согласно методике, изложенной в СП 22.13330-2016 нормативные глубины промерзания для различных грунтов данного района составляют:

суглинки и глины - 0,33 м; супеси и пески мелкие пылеватые - 0,41 м; пески гравелистые и крупные и средней крупности - 0,43 м; крупнообломочные грунты - 0,49 м.

Атмосферное давление имеет отчетливо выраженный годовой ход, имеющий обратную зависимость с изменением температуры воздуха, причем минимум атмосферного давления совпадает с максимальной

Инв. № подл.	Подпись и дата	Взам. инв. №

Изм.	Кол.	Лист	Недок	Том 2 «Материалы по обоснованию проекта планировки»	8
------	------	------	-------	---	---

температурой воздуха.

Годовой ход атмосферного давления приводится на рисунке 1.4.2.2.

Среднее годовое значение атмосферного давления составляет 984,9 мб.

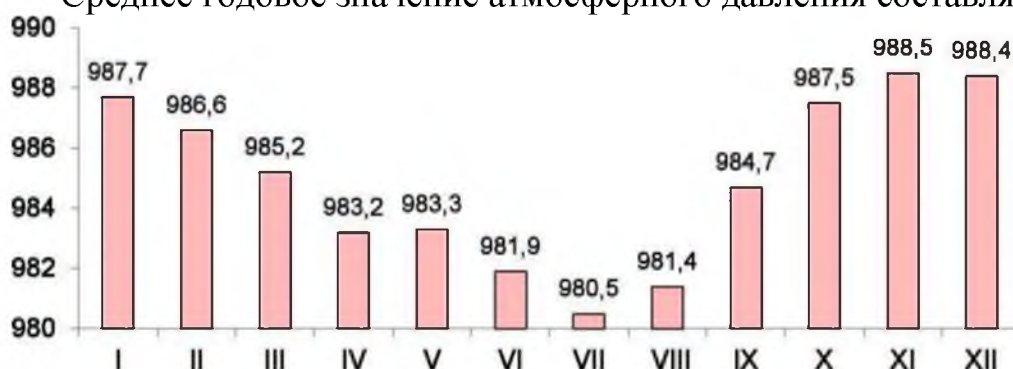
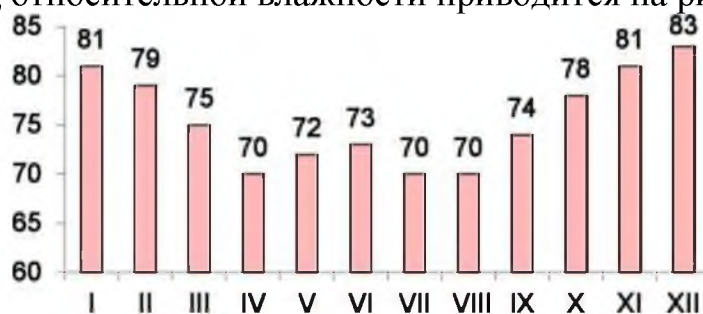


Рисунок 1.4.2.2 - Среднее месячное атмосферное давление, мб

Относительная влажность в пределах изучаемого района довольно высока и колеблется в среднем от 70 до 83%, наибольшие значения ее приходятся на зиму.

Годовой ход относительной влажности приводится на рисунке 1.4.2.3.



Наибольшее значение суточного количества осадков - 125 мм (27.08.2000 г. МС Лабинск).

Расчётное значение суточного максимума жидких осадков вероятностью превышения  $P=1\%$  составляет 125 мм (МС Лабинск).

Число дней с осадками  $> 0.1$  мм - 134

Число дней с осадками  $> 5$  мм - 49

В летний период выпадение осадков сопровождается грозами. Среднее годовое число дней с грозой - 38, наибольшее - 59.

В зимний период осадки выпадают в виде снега. Сравнительно малое количество осадков в зимний период обуславливает и малую мощность снежного покрова, а повторяющиеся оттепели делают его неустойчивым. Основные характеристики снежного покрова приведены в таблице 1.4.2.4.

Изн. № подл.	Подпись и дата	Взам. инв. №

Изм.	Кол.	Лист	Недок



**Таблица 1.4.2.4 - Основные характеристики снежного покрова.**

Наименование станции	Средняя дата появления снежного покрова	Средняя дата схода снежного покрова	Процент зим с отсутствием устойчивого снежного покрова, %	Число дней в году со снежным покровом	Наибольшая высота снежного покрова, см	Расчетная высота снежного покрова (5% обеспеченности), см
Лабинск	29.XI	17.III	63	52	45	53 (Майкоп)

Зимой возможно возникновение метелей. Среднее годовое число дней с метелью

- 3, наибольшее - 8. Средняя продолжительность метели составляет 5 часов.

В зимнее время некоторым дополнением атмосферным осадкам являются, так называемые, горизонтальные осадки - гололед и изморозь. Эти явления наблюдаются преимущественно с октября по март, появление их обычно связано с наступлением теплых и влажных воздушных масс на выхолаженную поверхность.

На изучаемой территории среднее число дней с гололедом - 5, с изморозью-8, обледенением всех видов-13. Наибольшее число дней с гололедом - 11, с изморозью

- 24, обледенением всех видов - 34.

Выхолаживание воздуха в ночные часы приводит к образованию туманов. Больше всего дней с туманами отмечается с октября по март. Среднее годовое число дней с туманами- 22, в холодный период - 18. Наибольшее число дней за год - 40, в холодный период - 33 дня. Средняя продолжительность тумана в холодный период года составляет 5 часов.

На рассматриваемой территории преобладают ветры восточных и южных румбов.

Повторяемость направлений ветра и штилей в течение года приводится в таблице 1.4.2.5, розы ветров на рисунке 1.4.2.6.

**Таблица 1.4.2.5 - Повторяемость направлений ветра и штилей.**

Наименование станции	Наблюдаемый период	Румбы							
		Повторяемость, %							
		С	СВ	В	ЮВ	Ю	ЮЗ	З	СЗ
Лабинск	I	6	4	24	14	25	4	14	9
	II	6	5	31	14	21	2	13	8
	III	8	7	35	11	13	3	14	9
	IV	10	7	31	9	16	3	15	9
	V	10	7	27	7	20	5	16	8
	VI	10	6	20	6	25	4	20	9
	VII	10	7	23	7	23	5	16	9

VIII	10	8	25	8	23	5	14	7	23
IX	9	6	24	9	24	5	15	8	21
X	9	8	25	9	23	4	15	7	21
XI	6	6	28	14	24	2	14	6	19
XII	6	5	21	14	30	3	14	7	18
Год	8	6	26	10	22	5	15	8	19

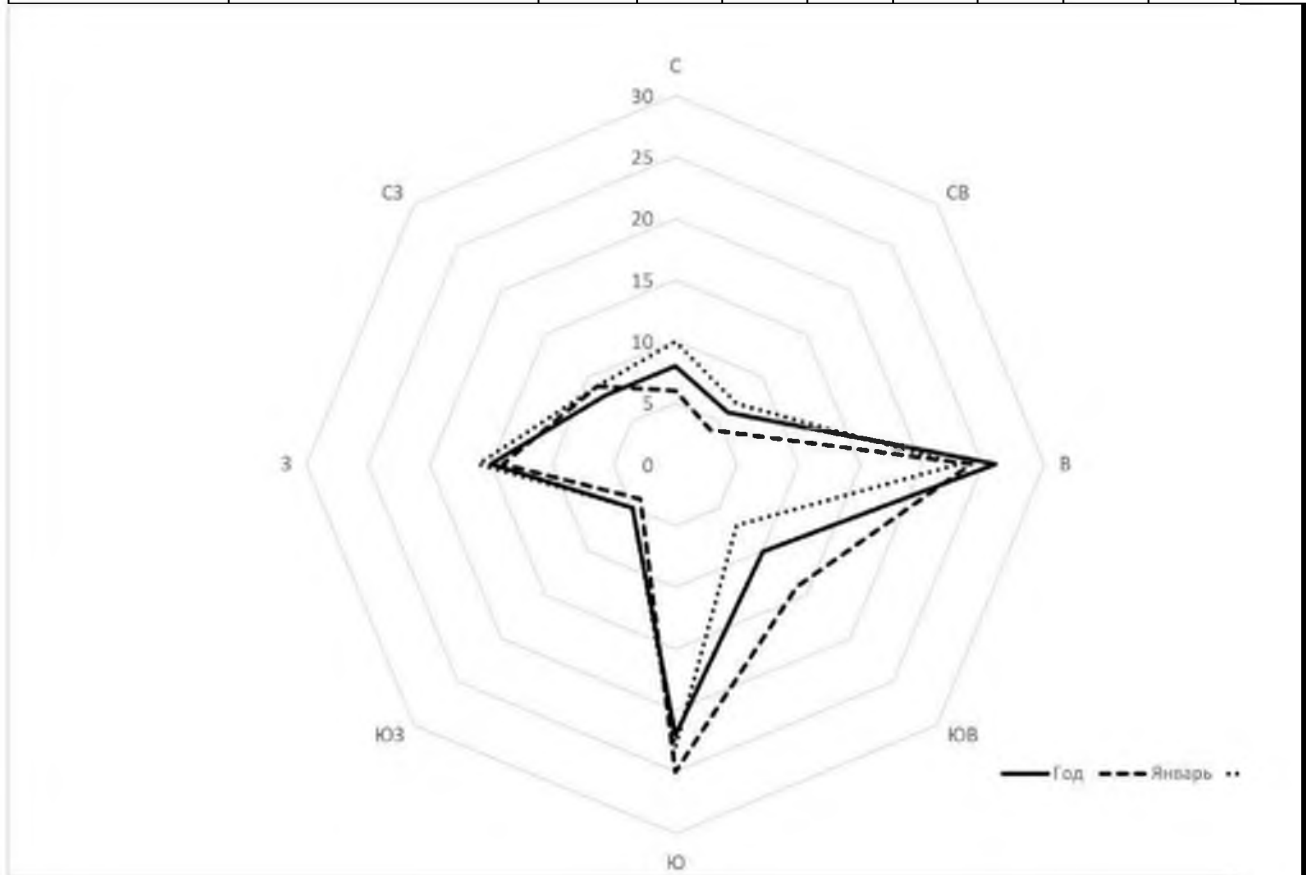


Рисунок 1.4.2.6 - Годовая роза ветров, розы ветров января и июля.

Распределение средних скоростей ветра по месяцам приводится на рисунке 1.4.2.7, различные скоростные характеристики ветра приводятся в таблице 1.4.2.6.

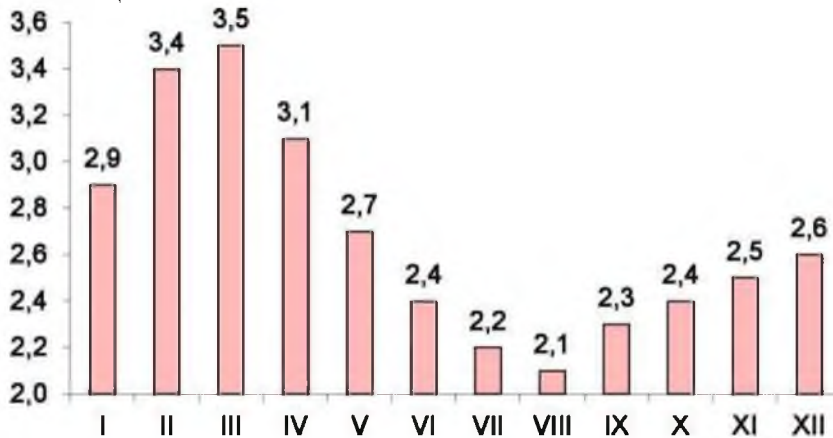


Рисунок 1.4.2.7 - Средняя скорость ветра по месяцам, м/с

**Таблица 1.4.2.6 - Средняя годовая и обеспеченная скорость ветра.**

Инв. № подл.	Подпись и дата	Взам. инв. №

Наименование станции	Средняя годовая скорость ветра, м/с	Наибольшая скорость ветра, возможная один раз в год, м/с	Наибольшая скорость ветра, возможная один раз в 10 лет, м/с	Наибольшая скорость ветра, возможная один раз в 20 лет, м/с	Наибольшая скорость ветра, возможная один раз в 50 лет, м/с
Лабинск	2,7	-	-	-	-
Майкоп	3,5	23	27	30	35

Среднее число дней с сильным ветром - 38,4. Наибольшее число дней с сильным ветром - 90.

Согласно СП 20.13330.2016 [18] участок изысканий относится к:

II снеговому району с нормативным давлением снега на горизонтальную поверхность 1,0 кПа/м<sup>2</sup>.

IV району по давлению ветра - 0,48 кПа;

IV району по толщине стенке гололеда. Толщина стенки гололеда для данного района принимается равной 15 мм.

Возможность возникновения опасных природных явлений указанных в таблицах Б и В СП 11-103-97 приведены в таблице 1.4.2.7 в соответствии [Перечень и критерии опасных природных гидрометеорологических явлений утверждены приказом ФГБУ «Северо-Кавказское УГМС» от 26.02.2016 № 22 с изменениями, утверждёнными приказами ФГБУ «Северо-Кавказское УГМС» от 17.05.2016 № 69, от 22.06.2016 № 81 и от 30.05.2017 № 65].

**Таблица 1.4.2.7 - Опасные явления**

Процессы, явления	Количественные показатели проявления процессов и явлений	Возможность проявления
Наводнение	Затопление на глубину более 1,0 м при скорости течения воды более 0,7 м/с	возможно
Цунами	Любые	невозможно
Ураганные ветры,	Скорость более 30 м/с, при порывах более 40 м/с	возможно
Смерчи	Любые	возможно
Снежные лавины	Угрожающие населению и объектам народного хозяйства	невозможно
Снежные заносы	Угрожающие населению и объектам народного хозяйства	возможно
Гололед	Отложение льда на проводах толщиной стенки более 25 мм	возможно
Селевые потоки	Угрожающие населению и объектам народного хозяйства	невозможно
Русловой процесс	-	невозможно

Инд. № подл.	Подпись и дата	Взам. инв. №

Переработка берегов рек, озер, водохранилищ, абразия морских берегов	-	ВОЗМОЖНО
Дождь	Более 50 мм за 12 часов и менее на остальной территории	ВОЗМОЖНО
	100 мм за 2 суток и менее, но менее 48 ч, или 120,0 мм за период времени более 2, но менее 4 суток.	ВОЗМОЖНО
Ливень	Слой осадков более 30 мм за 1 ч и менее	ВОЗМОЖНО

### 1.2.2. Обоснование определения границ зон планируемого размещения линейного объекта

Проектная ось проложена исходя из условия сохранности существующих инженерных коммуникаций с минимизацией работ по рубке деревьев. Исходя из стеснённых условий сложившейся частной застройки с существующими надземными и подземными коммуникациями альтернативные варианты проложения трассы не рассматривались как экономически нецелесообразные.

### 1.2.3. Обоснование определения границ зон планируемого размещения линейных объектов, подлежащих переносу (переустройству) из зон планируемого размещения линейных объектов

В границах зон планируемого размещения линейного объекта отсутствуют объекты, подлежащие переносу (переустройству) из зон планируемого размещения линейных объектов.

### 1.2.4. Ведомость пересечений границ зон планируемого размещения линейного объекта (объектов) с сохраняемыми объектами капитального строительства (здание, строение, сооружение, объект, строительство которого не завершено), существующими и строящимися на момент подготовки проекта планировки территории

Пересечения границ зон планируемого размещения линейного объекта с сохраняемыми объектами капитального строительства (здание, строение, сооружение, строительство которых не завершено), существующими и строящимися отсутствуют.

Изм.	Кол.	Лист	Недок	Изм.	Кол.	Лист	Недок

**1.2.5. Ведомость пересечений границ зон планируемого размещения линейного объекта (объектов) с объектами капитального строительства, строительство которых запланировано в соответствии с ранее утвержденной документацией по планировке территории**

Пересечения линейного объекта с объектами капитального строительства, строительство которых запланировано в соответствии с ранее утвержденной документацией по планировке территории отсутствуют.

**1.2.6. Ведомость пересечений границ зон планируемого размещения линейного объекта (объектов) с водными объектами (в том числе с водотоками, водоемами, болотами и т.д.)**

Пересечения границ зон планируемого размещения линейного объекта (объектов) с водными объектами (в том числе с водотоками, водоемами, болотами и т.д.) отсутствуют.

**1.2.7. Сведения о результатах инженерных изысканий для подготовки документации по планировке территории**

Исходными данными для проектирования являлись:

- техническое задание на разработку документации по планировке территории;

- материалы топографо-геодезических изысканий, выполненных ООО «АДМ-проект» (свидетельство о допуске к работам по выполнению инженерных изысканий, которые оказывают влияние на безопасность объектов капитального строительства, выдано саморегулируемой организацией НП «ГЕОБАЛТ» № 114-01/И-038 от 24.06.2013 г.);

**1.2.8. Обоснование определения границ зон планируемого размещения линейных объектов, подлежащих реконструкции в связи с изменением их местоположения**

Изн. № подл.	Подпись и дата	Взам. инв. №

Изн.	Кол.	Лист	№ док		

Проектной документацией не предусмотрена реконструкция линейного объекта.

### 1.2.9. Обоснование определения предельных параметров застройки территории в границах зон планируемого размещения объектов капитального строительства, проектируемых в составе линейных объектов

Проектируемая сеть автомобильных дорог расположена в с. Беноково. Полная длина трасс составляет 1709 м. Площадь участка в границах производства работ составляет 6,8Га. Площадь твердых покрытий составляет 14526м<sup>2</sup>.

Для предложения в конкурсной проработке наиболее экономически эффективных и технически обоснованных проектных решений сотрудниками проектной организации была выполнена актуализация планово-высотного положения будущего объекта проектирования, на материалах которой выполнена проработка проектных решений.

Границы работ по проектируемым дорогам будут назначены в соответствии с приложением к муниципальному контракту - техническим заданием и будут согласованы Заказчиком.

Согласно кадастровому плану территории автомобильная дорога расположена в пределах муниципального образования Беноковского сельского поселения Краснодарского края. В соответствии с Правилами застройки и землепользования АГП, установленными границами красных линий застройки, выпиской из Единого реестра муниципальной собственности работы по строительству автомобильной дороги будут соответствовать требованиям норм Градостроительства на территории РФ.

В проектной документации будет предусмотрено строительство со следующими техническими показателями:

Показатели	По нормативам	факт
Категория	улицы и дороги местного значения, улица в жилой	улицы и дороги местного значения, улица в

Изм.	Кол.	Лист	Недок	Индв. № подл.	Подпись и дата	Взам. инв. №
------	------	------	-------	---------------	----------------	--------------

	застройке	жилой застройке
- протяженность участка, км	-	1,709
- расчетная скорость, км/ч	40	40
- наименьший радиус кривой в плане, м	90	80
- наибольший продольный уклон, ‰	70	80
- количество полос движения	2	2
- ширина тротуара, м	2,0	2,0
- дорожная одежда	<b>облегченный асфальтобетон</b>	<b>облегченный асфальтобетон</b>
- расчетная нагрузка на дорожную одежду, кН	100	100

Проектируемые автомобильные дороги расположены в с. Беноково. Начало трассы по ул.Ленина (ПК 0+00) будет назначено на кромке ул. Урицкого, конец трассы ул.Ленина (ПК 11+07,52) на оси пересечения с ул.Матросова.

Начало трассы ул.Мира (ПК 0+00) будет назначено на пересечении оси с ул.Красная, конец трассы ул.Мира (ПК 1+98,84) на пересечении с ул.Ленина.

Начало трасса по ул.Международная будет иметь начало (ПК 0+00) на пересечении с ул.Пушкина и конец (ПК 4+03,38) на пересечении с ул.Ленина.

Полная длина трасс составит 1709м.

Минимальные значения радиусов кривой в плане принято - 80 м. Плановое положение оси обусловлено максимальным использованием существующего земляного полотна и прохождением дороги в пределах красных линий. (Разбивочный план в приложении А на листах 3.1 - 3.2).

Проектируемая сеть автомобильных дорог будет обеспечивать транспортную и пешеходной связи на территории сельского поселения и

Инов. № подл.	Подпись и дата	Взам. инв. №

Изм.	Кол.	Лист	Недок		

обеспечивать выходы на магистральные улицы и дороги. Пересечения с магистральными улицами и дорогами в одном уровне отсутствуют.

Параметры трасс будут приняты в соответствии с требованиями:

- раздела 11 СП 42.13330.2016 «Градостроительство. Планировка и застройка городских и сельских поселений. Актуализированная редакция СНиП 2.07.01-89\*»;
- СП 34.13330.2012 «Автомобильные дороги»;
- рекомендаций по проектированию улиц и дорог городов и сельских поселений (далее Рекомендаций).

Минимальный радиус закруглений кромок проезжих частей будет принят равными 6,0 -8,0м.

На всем протяжении проектируемых улиц с обеих стороны застройки будет предусмотрен тротуар.

Также в проектной документации будут предусмотрены мероприятия для передвижения маломобильных групп населения.

Продольный профиль будет запроектирован с помощью программного комплекса «IndorCAD Road 8» с учетом:

- проектные линии проложены по обёртывающей линии с максимальным сохранением существующего рельефа, что позволяет снизить объём работ по устройству дорожной одежды и земляного полотна;
- обеспечения отвода атмосферных осадков с проезжей части в сложившуюся сеть водоотводных канав.
- обеспечения расчетной скорости.

Рабочая отметка будет назначена из условий сложившейся застройки.

В соответствии с требованиями п. 4.28 Рекомендаций сопряжение участков улиц и дорог с различными продольными уклонами будет выполнено вертикальными кривыми, минимальные радиусы которых будут приняты с учетом алгебраической разности уклонов согласно таблице 8 Рекомендаций.

Мероприятия учитывающие интересы маломобильных групп населения

В проекте будут учтены интересы маломобильных групп населения.

Изн. № подл.	Подпись и дата	Взам. инв. №

Изм.	Кол.	Лист	Недок		



Пешеходные пути запроектированы с возможностью проезда механических инвалидных колясок. Исходя из интересов инвалидов на креслах-колясках, престарелых и других маломобильных групп населения, в местах пешеходных переходов через дорогу предусмотрены пандусы на тротуарах.

Основной целью разработки проектной документации по объекту: «Капитальный ремонт ул. Ленина от ул. Урицкого до ул. Матросова, ул. Мира от ул. Ленина до ул. Красная, ул. Международная от ул. Ленина до ул. Пушкина в с. Беноково Мостовский район Краснодарский край» является строительство сети автомобильных дорог отвечающей современным транспортно-эксплуатационным характеристикам, соответствующих нормативным требованиям для указанной в задании на проектирование технической категории на период до проведения ремонта в соответствии с межремонтными сроками, установленные нормативно-техническими документами, а также в обеспечении защиты жизни и здоровья граждан, охраны окружающей среды.

Основной задачей является разработка оптимальных, обоснованных, экономически целесообразных и эффективных функционально-технологических, конструктивных и инженерно-технических решений.

Реализация цели и основных задач проектной документации будет обеспечена путем разработки основных проектных решений на основе технико-экономического сравнения вариантов применяемых материалов, технологий и конструктивных решений.

Реализация принятых в проектной документации проектных решений будет обеспечивать нормативные требования к потребительским свойствам проектируемых объектов в период до ремонта (капитального ремонта или реконструкции).

Проектной документацией будет предусмотрено применение инновационных технологий, техники, конструкций и материалов, в том

Взам. инв. №	
Подпись и дата	
Инв. № подл.	

Изм.	Кол.	Лист	Недок		

числе с использованием результатов патентного поиска, прошедших сертификацию соответствия в порядке, установленном Федеральным законом «О техническом регулировании» от 27.02.2002 № 184-ФЗ.

Проектирование будет выполнено в соответствии с Федеральным законом №384-ФЗ «Технический регламент о безопасности зданий и сооружений», Федеральным законом №257-ФЗ «Об автомобильных дорогах и о дорожной деятельности в

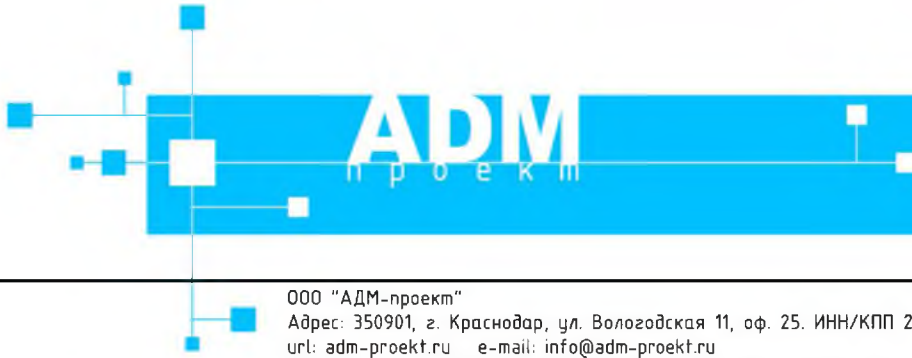
Российской Федерации», СП 42.13330.2016 «СНиП 2.07.01-89\* Градостроительство. Планировка и застройка городских и сельских поселений» и других нормативных документов.

Инв. № подл.	Подпись и дата	Взам. инв. №					Том 2 «Материалы по обоснованию проекта планировки»	19
			Изм.	Кол.	Лист	Недок		

Документация по планировке территории (проект планировки и проект межевания территории) по объекту: «Автомобильная дорога по ул. Ленина от ул. Урицкого до ул. Матросова, ул. Мира от ул. Ленина до ул. Красная, ул. Международная от ул. Ленина до ул. Пушкина в с. Беноково Мостовский район Краснодарский край»

Том 3 «Основная часть проекта межевания территории»





ООО "АДМ-проект"  
Адрес: 350901, г. Краснодар, ул. Вологодская 11, оф. 25. ИНН/КПП 2311154920/231101001 ОГРН 1132311003186  
url: adm-proekt.ru e-mail: info@adm-proekt.ru  
ОАО "Банк Уралсиб" р/с 40702810847410000234 БИК 040349700 к/с 30101810400000000700

Документация по планировке территории (проект планировки и проект межевания территории) по объекту: «Автомобильная дорога по ул. Ленина от ул. Урицкого до ул. Матросова, ул. Мира от ул. Ленина до ул. Красная, ул. Международная от ул. Ленина до ул. Пушкина в с. Беноково Мостовский район Краснодарский край»

Том 3 «Основная часть проекта межевания территории»

***Раздел 5 " Основная (утверждаемая) часть проекта межевания территории.  
Текстовая часть и чертежи межевания территории "***

Инов. №подл.	Подпись и дата	Взам. инв. №

Директор ООО «АДМ-Проект»



М.П. Грачёв

2020

## СОСТАВ ПРОЕКТА

### Том 1 «Основная часть проекта планировки»

#### *Раздел 1 "Проект планировки территории. Графическая часть"*

- Чертеж красных линий, совмещенный с чертежом границ зон планируемого размещения линейного объекта М 1:2000

#### *Раздел 2 "Положение о размещении линейного объекта"*

Положение о размещении линейного объекта: «Автомобильная дорога по ул. Ленина от ул. Урицкого до ул. Матросова, ул. Мира от ул. Ленина до ул. Красная, ул. Международная от ул. Ленина до ул. Пушкина в с. Беноково Мостовский район Краснодарский край»

### Том 2 «Материалы по обоснованию проекта планировки»

#### *Раздел 3 "Материалы по обоснованию проекта планировки территории. Графическая часть"*

- Схема расположения элемента планировочной структуры М 1:5000;
- Схема границ зон с особыми условиями использования территории и границ территорий объектов культурного наследия М 1:4 000;
- Схема использования территории в период подготовки проекта планировки территории М 1:2 000;
  - Схема организации улично-дорожной сети и движения транспорта М 1:2000;
  - Схема вертикальной планировки территории, инженерной подготовки и инженерной защиты территории М 1:2000;
- Схема конструктивных и планировочных решений М 1:2000
- Схема границ территорий, подверженных риску возникновения чрезвычайных ситуаций природного и техногенного характера М 1:10 000

#### *Раздел 4 "Материалы по обоснованию проекта планировки территории. Пояснительная записка"*

Пояснительная записка

Инов. № подл.	Подпись и дата	Взам. инв. №

Изм.	Кол.	Лист	Недок	Дата

Том 3 «Основная часть проекта межевания территории»

Лист  
2

**Том 3 «Основная часть проекта межевания территории»**

**Раздел 5 " Основная (утверждаемая) часть проекта межевания территории. Текстовая часть и чертежи межевания территории "**

- Пояснительная записка
- Графические материалы:
- Чертеж межевания территории М 1:2000

**Том 4 «Материалы по обоснованию проект межевания территории»**

**Раздел 6 " Материалы по обоснованию проекта межевания территории. Графическая часть и исходные данные"**

- Чертеж межевания территории М 1:4 000

Инв. № подл.	Подпись и дата	Взам. инв. №					Том 3 «Основная часть проекта межевания территории»	Лист
			Изм.	Кол.	Лист	Недок		Дата

## СОДЕРЖАНИЕ

Состав проекта.....	2
Содержание.....	4
Пояснительная записка	
1.1 Основания для разработки проекта межевания.....	5
1.2. Цели и задачи разработки проекта межевания.....	6
1.2.1 Исходно-разрешительная документация.....	6
1.2.2 Опорно-межевая сеть на территории проектирования.....	7
1.2.3 Рекомендации по порядку установления границ на местности.....	7
1.2.4. Сервитуты и иные обременения.....	7
1.3. Формирование земельных участков проектируемого линейного объекта.....	9
1.4. Основные показатели по проекту межевания.....	9
1.5. Перечень и сведения о площади образуемых земельных участков, которые будут отнесены к территориям общего пользования или имуществу общего пользования, в том числе в отношении которых предполагаются резервирование и (или) изъятие для государственных или муниципальных нужд.....	9
1.6. Сведения о площади образуемых земельных участков для размещения линейного объекта.....	10
1.7. Каталог координат формируемых земельных участков.....	11
Графические материалы	
Чертеж межевания территории М 1:2000.....	25

Взам. инв. №	
Подпись и дата	
Инв. № подл.	

# ПРОЕКТ МЕЖЕВАНИЯ ТЕРРИТОРИИ

## 1.1. Основания для разработки проекта межевания

Документация по планировке территории (проект планировки и проект межевания) по объекту: «Автомобильная дорога по ул. Ленина от ул. Урицкого до ул. Матросова, ул. Мира от ул. Ленина до ул. Красная, ул. Международная от ул. Ленина до ул. Пушкина в с. Беноково Мостовский район Краснодарский край» подготовлена в целях обеспечения устойчивого развития территории, выделения элементов планировочной структуры, установления границ земельных участков и разработана в соответствии со следующей нормативно-правовой документацией:

1. Градостроительный кодекс РФ от 29 декабря 2004г. №190-ФЗ.
2. Земельный кодекс РФ от 25.10.2001г. №136-ФЗ.
3. Федеральный закон «О землеустройстве», принятый Государственной Думой 24 мая 2001 года от 18 июля 2001г. №78-ФЗ.
4. Федеральный закон от 24.07.2002г. №101-ФЗ «Об обороте земель сельскохозяйственного назначения»;
5. Инструкция по межеванию земель, утвержденная Роскомземом 08.04.1996г.
6. Письмо Росземкадастра от 28.02.2003г. №АО/54 «О применении Инструкции по межеванию земель».
7. Приказ Росземкадастра от 02.10.2002г. №П/327 «Об утверждении требований к оформлению документов о межевании, представляемых для постановки земельных участков на государственный кадастровый учет»;
8. СНиП 2.07.01-89\* «Градостроительство, Планировка и застройка городских и сельских поселений» (актуализированная версия).
9. Постановление Правительства РФ от 9 июня 1995г. №578 «Об утверждении Правил охраны линий и сооружений связи Российской Федерации».
10. Постановление Правительства РФ от 20 ноября 2000г. №878 «Об утверждении Правил охраны газораспределительных сетей».
11. Приказ Министерства архитектуры, строительства и ЖКХ от 17 августа 1992г. №197 «О типовых правилах охраны коммунальных тепловых сетей».
12. Федерального закона от 24.07.2007г. №221-ФЗ «О государственном кадастре недвижимости».
13. Приказ Минэкономразвития России от 24.11.2008г. №412 «Об утверждении формы межевого плана и требований к его подготовке,

Инов. № подл.	Подпись и дата	Взам. инв. №

						Том 3 «Основная часть проекта межевания территории»	Лист
Изм.	Кол.	Лист	Недок		Дата		5



примерной формы извещения о проведении собрания о согласовании местоположения границ земельных участков».

14. Постановление Правительства РФ от 20.08.2009г. №688 «Об утверждении Правил установления на местности границ объектов землеустройства».

15. СанПиН 2.2.1/2.1.1.1200-03 «Санитарно-защитные зоны и санитарная классификация предприятий, сооружений и иных объектов».

16. Приказ Минэкономразвития России от 03.06.2011г. №267 «Об утверждении порядка описания местоположения границ объектов землеустройства».

17. Приказ Минэкономразвития России от 03.08.2011г. №388 «Об утверждении требований к проекту межевания земельных участков».

Проект межевания территории выполнен в соответствии с разработанной проектной документацией по планировке территории. Территория межевания составляет 34756,0 кв.м.

## **1.2. Цели и задачи разработки проекта межевания**

- Установление правового регулирования земельных участков.
- Установление границ застроенных земельных участков и границ незастроенных земельных участков, оценка изъятия земельных участков.
- Формирование земельных участков, как объектов государственного учета объекта недвижимости и государственной регистрации прав на них.
- Определение и установление границ сервитутов.
- Повышение эффективности использования территории населенного пункта.
- Задачами подготовки проекта является анализ фактического землепользования и разработка проектных решений по координированию вновь формируемых земельных участков проектируемого объекта.

### **1.2.1. Исходно-разрешительная документация**

1. Проект планировки территории.
2. Информации об установленных сервитутах и иных обременениях.
3. Информация о земельных участках в пределах границ проектирования, учтенных (зарегистрированных) в государственном земельном кадастре.

### **1.2.2. Опорно-межевая сеть на территории проектирования**

На территории проектирования существует установленная система

Изм.	Кол.	Лист	Недок	Дата	Инв. № подл.	Подпись и дата	Взам. инв. №
------	------	------	-------	------	--------------	----------------	--------------

геодезической сети специального назначения для определения координат точек земной поверхности с использованием спутниковых систем. Система координат МСК 23 зона 2. Действующая система геодезической сети удовлетворяет требованиям выполнения кадастровых работ для установления границ земельных участков на местности.

### 1.2.3. Рекомендации по порядку установления границ на местности

Установление границ земельных участков на местности следует выполнять в соответствии с требованиями федерального законодательства, а также инструкции по проведению межевания.

Вынос межевых знаков на местность необходимо выполнить в комплексе землеустроительных работ с обеспечением мер по уведомлению заинтересованных лиц и согласованию с ними границ.

### 1.2.4. Сервитуты и иные обременения

На протяжении всей трассы проектирования установлены охранные зоны для всех наименований сетей, имеющих пересечения с проектируемым объектом. Проектируемое сооружение имеет пересечения с водопроводами, газопроводами, кабелями связи.

Охранные зоны установлены в целях обеспечения нормальных условий эксплуатации, обеспечения сохранности сооружений и предотвращения несчастных случаев в соответствии с:

Наименование документа	Название зоны с особыми условиями использования	Размер, м
СанПиН 2.2.1/2.1.1.1200-03 «Санитарно-защитные зоны и санитарная классификация предприятий, сооружений и иных объектов»	Санитарно-защитная полоса водопровода	10
Приказ Министерства архитектуры, строительства и ЖКХ от 17 августа 1992г. №197 «О типовых правилах охраны коммунальных тепловых сетей»	Охранная зона канализации	3
СНиП 2.07.01-89* «Градостроительство, Планировка и застройка городских и сельских	Охранная зона канализации	3

Изн. № подл.	Подпись и дата	Взам. инв. №

поселений»		
Постановление Правительства РФ от 9 июня 1995г. №578 «Об утверждении Правил охраны линий и сооружений связи Российской Федерации»	Охранная зона линий связи	2
Постановление Правительства РФ от 20 ноября 2000г. №878 «Об утверждении Правил охраны газораспределительных сетей»	Охранная зона наружных газопроводов	4 (в виде территории, ограниченной условными линиями, проходящими на расстоянии 2 метров с каждой стороны газопроводов)
Постановление Правительства РФ от 20 ноября 2000г. №878 «Об утверждении Правил охраны газораспределительных сетей»	Охранная зона подземных газопроводов	5 (виде территории, ограниченной условными линиями, проходящими на расстоянии 3 метров от газопровода со стороны провода и 2 метров – с противоположной стороны)
Постановление Правительства РФ от 20 ноября 2000г. №878 «Об утверждении Правил охраны газораспределительных сетей»	Охранная зона отдельно стоящих газорегуляторных пунктов	10

### 1.3. Формирование земельных участков проектируемого линейного объекта

Проектом предусматривается формирование земельных участков для

Том 3 «Основная часть проекта межевания

территории»

Лист

8

Изм.	Кол.	Лист	№ док	Дата
Инв. № подл.	Подпись и дата	Взам. инв. №		

размещения линейного объекта: «Автомобильная дорога по ул. Ленина от ул. Урицкого до ул. Матросова, ул. Мира от ул. Ленина до ул. Красная, ул. Международная от ул. Ленина до ул. Пушкина в с. Беноково Мостовский район Краснодарский край» с видом разрешенного использования земельного участка - «12.0.1. Улично-дорожная сеть».

Выявлены обременения в границах ранее сформированных и зарегистрированных земельных участков и формируемых земельных участков.

На период подготовки проекта межевания территория свободна от застройки, но имеются действующие объекты инженерных сетей и автомобильные дороги.

#### 1.4. Основные показатели по проекту межевания

В проекте межевания территории по объекту: «Автомобильная дорога по ул. Ленина от ул. Урицкого до ул. Матросова, ул. Мира от ул. Ленина до ул. Красная, ул. Международная от ул. Ленина до ул. Пушкина в с. Беноково Мостовский район Краснодарский край» определена граница формируемого земельного участка для строительства линейного объекта.

Технико-экономические показатели проекта межевания:

Наименование показателя	Единица измерения	Количество
Территория, подлежащая межеванию (в границах полосы отвода): – ул. Ленина от ул. Урицкого до ул. Матросова, ул. Мира от ул. Ленина до ул. Красная, ул. Международная от ул. Ленина до ул. Пушкина	кв.м	34756,0

#### 1.5. Перечень и сведения о площади образуемых земельных участков, которые будут отнесены к территориям общего пользования или имуществу общего пользования, в том числе в отношении которых предполагаются резервирование и (или) изъятие для государственных или муниципальных нужд

Образуемых земельных участков, которые будут отнесены к территориям общего пользования или имуществу общего пользования, в том числе в отношении которых предполагаются резервирование и (или) изъятие для государственных или муниципальных нужд нет.

Изн. № подл.	Подпись и дата	Взам. инв. №

Изм.	
Лист	
№ документа	
Подпись	
Дата	

**1.6. Сведения о площади образуемых земельных участков для размещения линейного объекта: «Автомобильная дорога по ул. Ленина от ул. Урицкого до ул. Матросова, ул. Мира от ул. Ленина до ул. Красная, ул. Международная от ул. Ленина до ул. Пушкина в с. Беноково Мостовский район Краснодарский край»**

Кадастровый номер земельного участка	Принадлежность, местоположение (адрес)	Категория земель	Разрешенное использование образуемых земельных участков, устанавливаемое проектом планировки территории	Правообладатель	Планируемая площадь обременения, кв.м	Возможные способы образования земельных участков
1	2	3	4	5	6	7
23:20:0501001:3У1	Краснодарский край, Мостовский р-н, село Беноково	Земли населенных пунктов	«12.0.1. Улично-дорожная сеть»	Государственная неразграниченная собственность	30659,0	Образование из земельных участков государственной неразграниченной собственности
23:20:0501001:1556:3У1	Краснодарский край, Мостовский р-н, село Беноково	Земли населенных пунктов	«12.0.1. Улично-дорожная сеть»	Государственная неразграниченная собственность	4097,0	Раздел земельного участка государственной неразграниченной собственности
				<b>ИТОГО</b>	<b>36512</b>	

Том 3 «Основная часть проекта межевания территории»











184	409 311,17	2 275 327,42
185	409 311,65	2 275 330,90
186	409 313,33	2 275 330,67
187	409 313,61	2 275 332,65
188	409 311,92	2 275 332,88
189	409 314,09	2 275 348,49
1	409 313,74	2 275 348,53
Контур 3		
<b>1</b>	<b>2</b>	<b>3</b>
190	409 490,70	2 275 345,99
191	409 491,01	2 275 320,67
192	409 493,00	2 275 320,85
193	409 492,70	2 275 346,02
190	409 490,70	2 275 345,99
Контур 4		
<b>1</b>	<b>2</b>	<b>3</b>
191	409 518,80	2 275 326,95
192	409 518,53	2 275 324,07
193	409 518,41	2 275 323,39
194	409 521,70	2 275 323,96
195	409 521,70	2 275 324,03
196	409 525,61	2 275 324,17
197	409 525,62	2 275 326,50
198	409 522,04	2 275 326,70
191	409 518,80	2 275 326,95
Контур 5		
<b>1</b>	<b>2</b>	<b>3</b>
199	409 290,42	2 275 153,32
200	409 290,19	2 275 151,23
201	409 291,39	2 275 151,11
202	409 294,55	2 275 152,59
203	409 294,55	2 275 152,83
199	409 290,42	2 275 153,32
Контур 6		
<b>1</b>	<b>2</b>	<b>3</b>
204	409 246,32	2 274 977,58
205	409 242,52	2 274 978,04
206	409 242,42	2 274 975,91
207	409 246,01	2 274 975,45
204	409 246,32	2 274 977,58

**Условный номер земельного участка**

**23:20:0501001:3У1**

**Площадь земельного участка**

30659

м<sup>2</sup>

**Обозначение характерных точек границ**

**Координаты, м**

**X**

**Y**

:3У1(1)

**1**

**2**

**3**

Взам. инв. №	
Подпись и дата	
Инв. № подл.	

Изм.	Кол.	Лист	Недоп.	Дата

Том 3 «Основная часть проекта межевания территории»

Лист

15





:3У1(2)		
1	2	3
29	409428.43	2274778.17
30	409253.05	2274782.08
31	409246.07	2274783.1
32	409236.19	2274715.03
33	409237.94	2274710.21
34	409235.67	2274704.39
35	409226.77	2274619
36	409226.15	2274612.03
37	409227.25	2274611.93
н54	409227.01	2274613.97
н55	409244.7	2274761.2
н56	409247.96	2274778.63
н57	409296.68	2274778.26
н58	409321.7	2274779.95
н59	409362.5	2274777.41
н60	409379.26	2274777.49
н61	409389.46	2274777.6
н62	409415.71	2274776.41
н63	409428.16	2274776.43
29	409428.43	2274778.17

:3У1(3)		
1	2	3
151	409227.31	2274781.94
152	409220.82	2274782.61
н35	409221.91	2274780.46
н36	409223.63	2274780.32
н37	409223.82	2274779.48
н38	409215.23	2274672.16
н39	409210.96	2274617.33
н40	409206.99	2274617
н41	409199.87	2274608.99
н42	409199.54	2274605.87
153	409200.84	2274604.61
154	409201.38	2274604.59
155	409205.4	2274604.09
156	409210.96	2274616.51
157	409211.57	2274621.45
158	409213.65	2274644.33
159	409217.03	2274692.2
160	409219.02	2274692.06
161	409219.8	2274703.04
162	409223.69	2274746.89

Инв. № подл.	Подпись и дата	Взам. инв. №	

Изм.	Кол.	Лист	Недок	Дата

Том 3 «Основная часть проекта межевания территории»

151	409227.31	2274781.94
:3У1(4)		
<b>1</b>	<b>2</b>	<b>3</b>
144	409246.56	2274965.21
145	409244.89	2274965.1
н27	409245.57	2274963.7
н28	409246.5	2274960.03
н29	409244.62	2274940.61
н30	409235.04	2274901.09
н31	409222.99	2274796.2
н32	409222.64	2274793.72
н33	409218.76	2274790.35
н34	409218.76	2274786.7
146	409219.75	2274784.73
147	409227.52	2274783.93
148	409240.97	2274914
149	409244.95	2274913.59
150	409248.02	2274943.35
144	409246.56	2274965.21
:3У1(5)		
<b>1</b>	<b>2</b>	<b>3</b>
23	409428.47	2274792.24
н65	409421.76	2274793.24
н66	409421.52	2274791.67
н67	409254.28	2274791.99
н68	409248.89	2274792.31
24	409247.39	2274792.89
25	409246.35	2274785.07
26	409253.22	2274784.08
27	409428.11	2274780.17
28	409428.36	2274791.21
23	409428.47	2274792.24
:3У1(6)		
<b>1</b>	<b>2</b>	<b>3</b>
139	409263.99	2274926.88
140	409260.9	2274920.88
141	409258.09	2274894.36
142	409258.85	2274890.49
143	409258.85	2274889.45
н73	409259.44	2274893.73
139	409263.99	2274926.88
:3У1(7)		
<b>1</b>	<b>2</b>	<b>3</b>
129	409268.13	2275148.46

Инв. № подл.	Подпись и дата	Взам. инв. №	

Изм.	Кол.	Лист	Недок	Дата

Том 3 «Основная часть проекта межевания территории»







17	409518.8	2275326.95
18	409522.04	2275326.7
19	409525.62	2275326.5
20	409525.61	2275324.17
21	409521.7	2275324.03
22	409521.71	2275323.35
н96	409525.69	2275324.17
н97	409551.14	2275324.92
н1	409551.13	2275320.86

Инв. № подл.	Подпись и дата	Взам. инв. №

Изм.	Кол.	Лист	Недок		Дата

Том 3 «Основная часть проекта межевания территории»

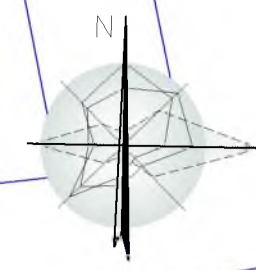
Графические материалы  
Чертеж межевания территории

Инв. № подл.	Подпись и дата	Взам. инв. №

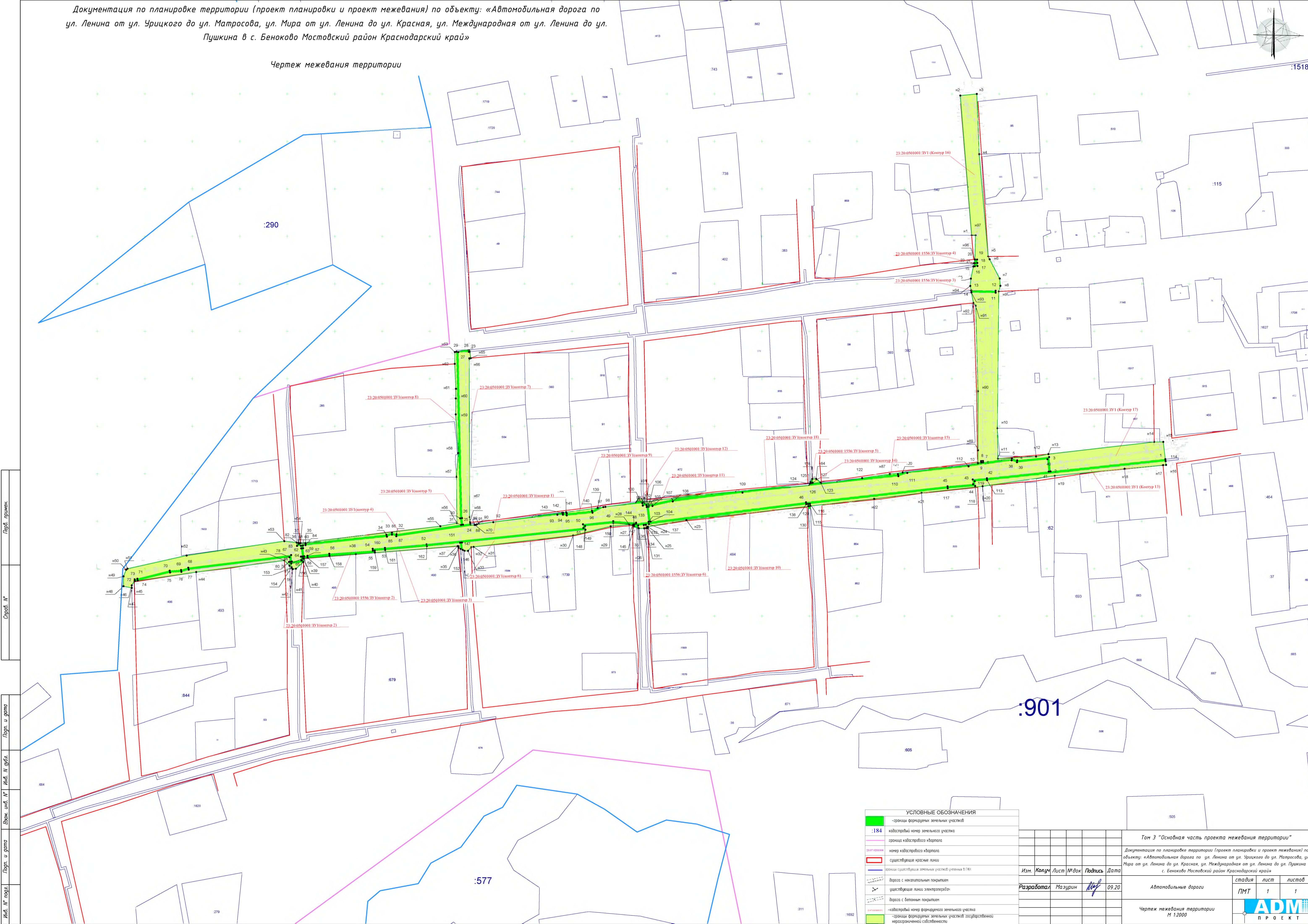
Изм.	Кол.	Лист	Недок	Дата

Том 3 «Основная часть проекта межевания  
территории»

Чертеж межевания территории



:1518



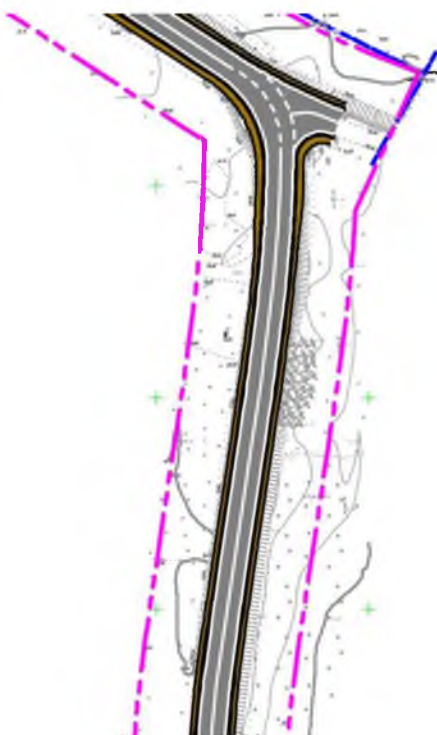
Лист № 1  
 Изд. № 1  
 Дата: 09.20  
 М.П. [Blank]

УСЛОВНЫЕ ОБОЗНАЧЕНИЯ	
	— границы формиремых земельных участков
	— кадастровый номер земельного участка
	— граница кадастрового квартала
	— номер кадастрового квартала
	— существующие красные линии
	— границы существующих земельных участков (участков) в ГИИ
	— дорога с некапитальным покрытием
	— существующие линии электропередачи
	— дорога с бетонным покрытием
	— кадастровый номер формиремого земельного участка
	— границы формиремых земельных участков государственной или муниципальной собственности

Том 3 "Основная часть проекта межевания территории"			
Документация по планировке территории (проект планировки и проект межевания) по объекту: «Автомобильная дорога по ул. Ленина от ул. Урицкого до ул. Матросова, ул. Мира от ул. Ленина до ул. Красная, ул. Международная от ул. Ленина до ул. Пушкина в с. Беноково Мостовский район Краснодарский край»			
Изм.	Колуч	Лист	№ док
	Разработал	Мазурин	09.20
	Подпись	[Signature]	Дата
	стадия	лист	листов
	ПМТ	1	1
Чертеж межевания территории М 1:2000			

Документация по планировке территории (проект планировки и проект межевания территории) по объекту: «Автомобильная дорога по ул. Ленина от ул. Урицкого до ул. Матросова, ул. Мира от ул. Ленина до ул. Красная, ул. Международная от ул. Ленина до ул. Пушкина в с. Беноково Мостовский район Краснодарский край»

Том 4 «Материалы по обоснованию проект межевания территории»





ООО "АДМ-проект"  
Адрес: 350901, г. Краснодар, ул. Вологодская 11, оф. 25. ИНН/КПП 2311154920/231101001 ОГРН 1132311003186  
url: adm-proekt.ru e-mail: info@adm-proekt.ru  
ОАО "Банк Уралсиб" р/с 40702810847410000234 БИК 040349700 к/с 30101810400000000700

Документация по планировке территории (проект планировки и проект межевания территории) по объекту: «Автомобильная дорога по ул. Ленина от ул. Урицкого до ул. Матросова, ул. Мира от ул. Ленина до ул. Красная, ул. Международная от ул. Ленина до ул. Пушкина в с. Беноково Мостовский район Краснодарский край»

Том 4 «Материалы по обоснованию проект межевания территории»

*Раздел 6 " Материалы по обоснованию проекта межевания территории.  
Графическая часть и исходные данные"*

Директор ООО «АДМ-Проект»



М.П. Грачёв

2020

Инов. №подл.	Подпись и дата	Взам. инв. №

## СОСТАВ ПРОЕКТА

### Том 1 «Основная часть проекта планировки»

#### *Раздел 1 "Проект планировки территории. Графическая часть"*

- Чертеж красных линий, совмещенный с чертежом границ зон планируемого размещения линейного объекта М 1:2000

#### *Раздел 2 "Положение о размещении линейного объекта"*

Положение о размещении линейного объекта: «Автомобильная дорога по ул. Ленина от ул. Урицкого до ул. Матросова, ул. Мира от ул. Ленина до ул. Красная, ул. Международная от ул. Ленина до ул. Пушкина в с. Беноково Мостовский район Краснодарский край»

### Том 2 «Материалы по обоснованию проекта планировки»

#### *Раздел 3 "Материалы по обоснованию проекта планировки территории. Графическая часть"*

- Схема расположения элемента планировочной структуры М 1:5000;
- Схема границ зон с особыми условиями использования территории и границ территорий объектов культурного наследия М 1:4 000;
- Схема использования территории в период подготовки проекта планировки территории М 1:2 000;
- Схема организации улично-дорожной сети и движения транспорта М 1:2000;
- Схема вертикальной планировки территории, инженерной подготовки и инженерной защиты территории М 1:2000;
- Схема конструктивных и планировочных решений М 1:2000
- Схема границ территорий, подверженных риску возникновения чрезвычайных ситуаций природного и техногенного характера М 1:10 000

#### *Раздел 4 "Материалы по обоснованию проекта планировки территории. Пояснительная записка"*

Пояснительная записка

Инов. № подл.	Подпись и дата	Взам. инв. №

Изм.	Кол.	Лист	Недок	Том 4 «Материалы по обоснованию проект межевания территории»	2

***Том 3 «Основная часть проекта межевания территории»***

***Раздел 5 " Основная (утверждаемая) часть проекта межевания территории. Текстовая часть и чертежи межевания территории "***

- Пояснительная записка
- Графические материалы:
- Чертеж межевания территории М 1:2000

***Том 4 «Материалы по обоснованию проект межевания территории»***

***Раздел 6 " Материалы по обоснованию проекта межевания территории. Графическая часть и исходные данные"***

- Чертеж межевания территории М 1:4 000

Инв. № подл.	Подпись и дата	Взам. инв. №					Том 4 «Материалы по обоснованию проект межевания территории»	3
			Изм.	Кол.	Лист	Недок		

## СОДЕРЖАНИЕ

Состав проекта.....2

Содержание.....4

### *Раздел 6 " Материалы по обоснованию проекта межевания территории. Графическая часть и исходные данные"*

Чертеж межевания территории .....5

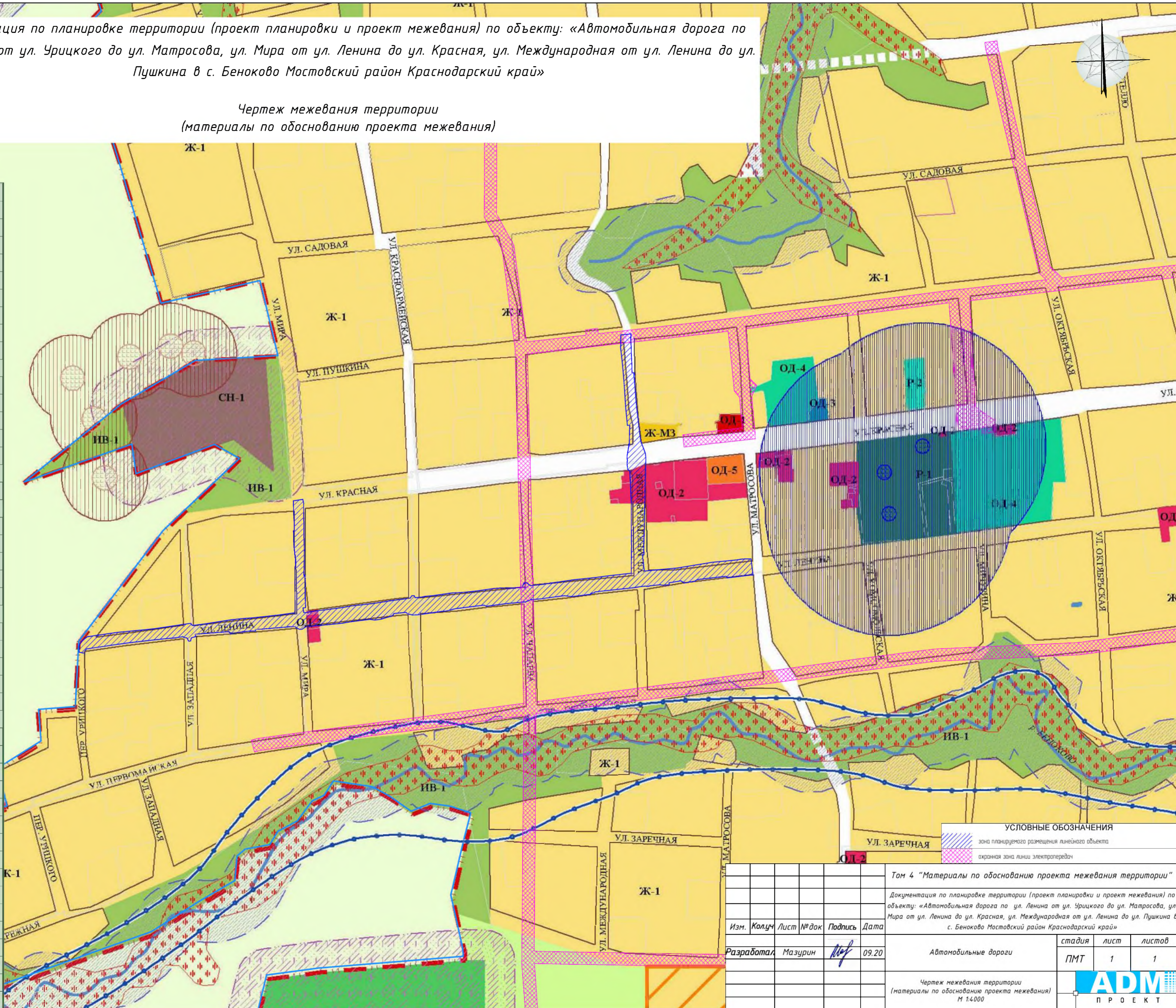
Инв. № подл.	Подпись и дата	Взам. инв. №					Том 4 «Материалы по обоснованию проект межевания территории»	4
			Изм.	Кол.	Лист	Недок		



Документация по планировке территории (проект планировки и проект межевания) по объекту: «Автомобильная дорога по ул. Ленина от ул. Урицкого до ул. Матросова, ул. Мира от ул. Ленина до ул. Красная, ул. Международная от ул. Ленина до ул. Пушкина в с. Беноково Мостовский район Краснодарский край»

Чертеж межевания территории  
(материалы по обоснованию проекта межевания)

Перв. примен.		Границы сельского поселения								
		Границы населенного пункта								
		Границы земельных участков								
		Границы кварталов								
		Основные дороги общего пользования (супл. проект)								
		Водные объекты								
	<b>ЖИЛЫЕ ЗОНЫ:</b>									
		Ж-1 Зона застройки индивидуальными жилыми домами с заданием жилищного подсобного хозяйства								
		Ж-2 Зона перспективной массовой застройки								
		Ж-МЗ Зона застройки малоэтажными жилыми домами								
Сараб. №	<b>ОБЩЕСТВЕННО-ДЕЛОВЫЕ ЗОНЫ:</b>									
		ОД-1 Центральная зона общественного и коммерческого назначения								
		ОД-2 Зона общественного центра местного значения								
		ОД-3 Зона объектов здравоохранения								
		ОД-4 Зона объектов образования								
		ОД-5 Зона религиозных объектов								
	<b>ПРОИЗВОДСТВЕННЫЕ ЗОНЫ:</b>									
		П-2 Зона предприятий, производств и объектов II класса опасности СЗЗ-500м								
		П-3 Зона предприятий, производств и объектов III класса опасности СЗЗ-300м								
		П-4 Зона предприятий, производств и объектов IV класса опасности СЗЗ-100м								
	П-5 Зона предприятий, производств и объектов V класса опасности СЗЗ-50м									
Попр. и дата	<b>ЗОНЫ ИНЖЕНЕРНОЙ И ТРАНСПОРТНОЙ ИНФРАСТРУКТУРЫ:</b>									
		ИТ-1 Зона инженерной инфраструктуры								
		ИТ-2 Зона транспортной инфраструктуры								
	<b>ЗОНЫ СЕЛЬСКОХОЗЯЙСТВЕННОГО ИСПОЛЬЗОВАНИЯ:</b>									
		СХ-1 Зона сельскохозяйственных угодий								
		СХ-2 Зона объектов сельскохозяйственного назначения								
	<b>ЗОНЫ РЕКРЕАЦИОННОГО НАЗНАЧЕНИЯ:</b>									
		Р-1 Зона рекреационного назначения								
		Р-2 Зона объектов физкультуры и спорта								
	Попр. и дата	<b>ЗОНЫ СПЕЦИАЛЬНОГО НАЗНАЧЕНИЯ:</b>								
		СН-1 Зона кладбища								
		СН-2 Зона размещения отходов потребления								
<b>ИНЫЕ ВИДЫ ТЕРРИТОРИАЛЬНЫХ ЗОН:</b>										
		ИВ-1 Зона озеленения специального назначения								
		Территории, для которых градостроительные регламенты не устанавливаются								
<b>ГРАНИЦЫ ЗОН С ОСОБЫМИ УСЛОВИЯМИ ИСПОЛЬЗОВАНИЯ ТЕРРИТОРИИ:</b>										
		Ориентировочная санитарно-защитная зона: предприятия, производств и объектов								
		Прибрежная защитная полоса								
		Водоохранная зона								
Взам. инв. №		Границы зоны затопления паводками суверенной ответственности *								
		Зона регулярного затопления, с периодичностью до нескольких раз в год **								
	*Примечание: нанесена согласно проекта разработанного ООО «Севкаприпроект» в 2012 г.									
	**Примечание: Зоны затопления нанесены с условной степенью точности согласно рисунку ГИС-наложения в составе схемы территориального планирования Мостовского района									
		Памятник археологии с охранным зоной								
		Памятник истории с охранным зоной								
		Горный отвод полевых ископаемых (песок, гравий, глина)								
	Попр. и дата	<b>УСЛОВНЫЕ ОБОЗНАЧЕНИЯ</b>								
			зона планируемого размещения линейного объекта							
			охранная зона линии электропередачи							
Том 4 "Материалы по обоснованию проекта межевания территории"										
Документация по планировке территории (проект планировки и проект межевания) по объекту: «Автомобильная дорога по ул. Ленина от ул. Урицкого до ул. Матросова, ул. Мира от ул. Ленина до ул. Красная, ул. Международная от ул. Ленина до ул. Пушкина в с. Беноково Мостовский район Краснодарский край»										
Изм.		Колуч	Лист	№ док	Подпись	Дата	стадия	лист	листов	
Разработал		Мазурин				09.20	Автомобильные дороги	ПМТ	1	1
Чертеж межевания территории (материалы по обоснованию проекта межевания) М 1:4000										



Том 4 "Материалы по обоснованию проекта межевания территории"							Документация по планировке территории (проект планировки и проект межевания) по объекту: «Автомобильная дорога по ул. Ленина от ул. Урицкого до ул. Матросова, ул. Мира от ул. Ленина до ул. Красная, ул. Международная от ул. Ленина до ул. Пушкина в с. Беноково Мостовский район Краснодарский край»		
Изм.	Колуч	Лист	№ док	Подпись	Дата	стадия	лист	листов	
Разработал	Мазурин				09.20	Автомобильные дороги	ПМТ	1	
Чертеж межевания территории (материалы по обоснованию проекта межевания) М 1:4000									